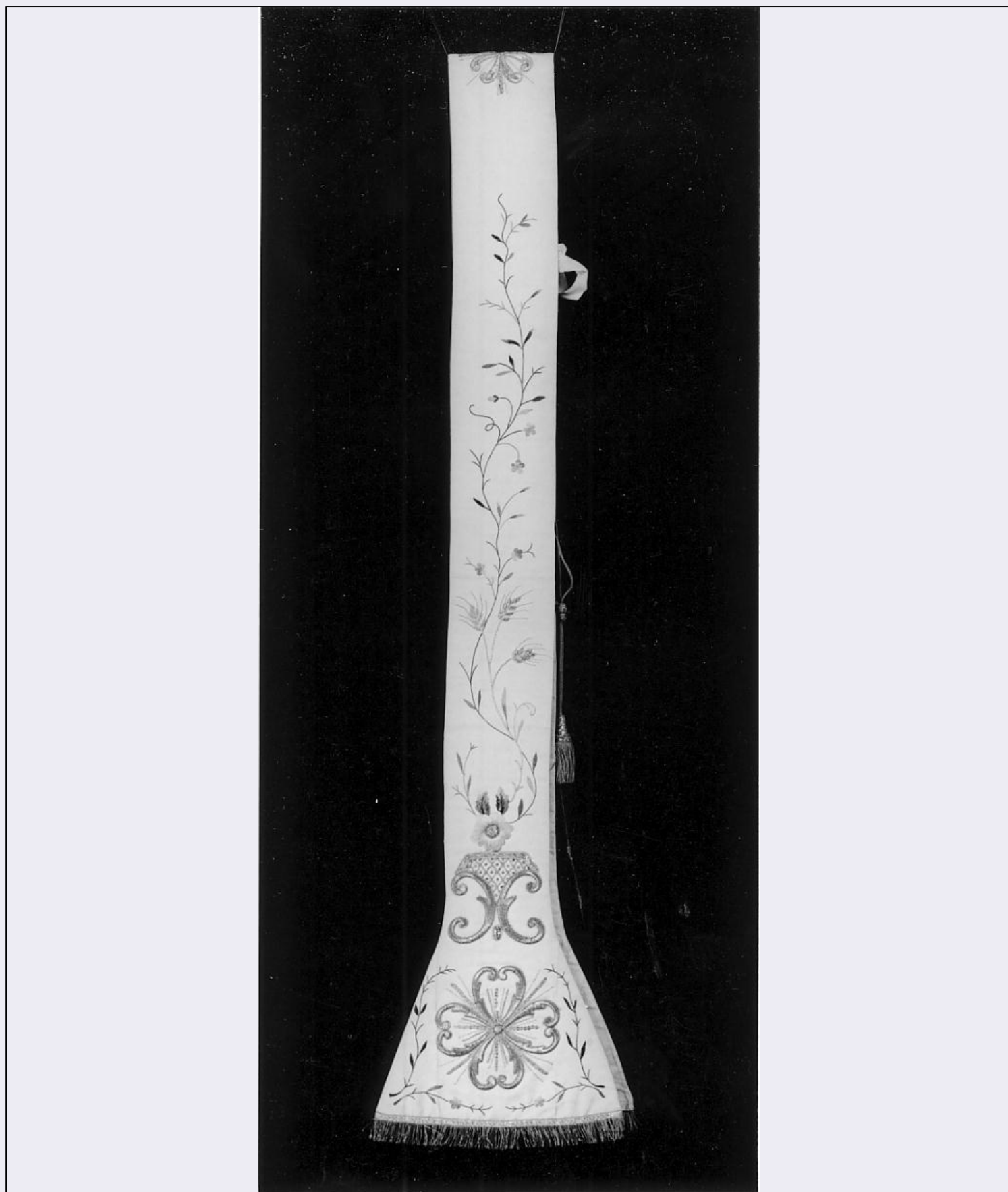


SCHEDA



CD - CODICI

TSK - Tipo scheda

OA

LIR - Livello ricerca

C

NCT - CODICE UNIVOCO

NCTR - Codice regione	03
NCTN - Numero catalogo generale	00142454
ESC - Ente schedatore	S23
ECP - Ente competente	S23
OG - OGGETTO	
OGT - OGGETTO	
OGTD - Definizione	stola
OGTV - Identificazione	opera isolata
SGT - SOGGETTO	
SGTI - Identificazione	simboli eucaristici/motivi decorativi floreali
LC - LOCALIZZAZIONE GEOGRAFICO-AMMINISTRATIVA	
PVC - LOCALIZZAZIONE GEOGRAFICO-AMMINISTRATIVA ATTUALE	
PVCS - Stato	Italia
PVCR - Regione	Lombardia
PVCP - Provincia	CR
PVCC - Comune	San Daniele Po
LDC - COLLOCAZIONE SPECIFICA	
UB - UBICAZIONE E DATI PATRIMONIALI	
UBO - Ubicazione originaria	OR
DT - CRONOLOGIA	
DTZ - CRONOLOGIA GENERICA	
DTZG - Secolo	sec. XX
DTZS - Frazione di secolo	primo quarto
DTS - CRONOLOGIA SPECIFICA	
DTSI - Da	1900
DTSF - A	1924
DTM - Motivazione cronologia	analisi stilistica
AU - DEFINIZIONE CULTURALE	
ATB - AMBITO CULTURALE	
ATBD - Denominazione	manifattura cremonese
ATBM - Motivazione dell'attribuzione	analisi stilistica
MT - DATI TECNICI	
MTC - Materia e tecnica	seta/ gros de Tours/ ricamo
MTC - Materia e tecnica	oro/ filatura/ laminazione
MTC - Materia e tecnica	paillettes
MTC - Materia e tecnica	filo d'argento/ ritorto
MIS - MISURE	
MISU - Unità	cm.
MISA - Altezza	27
MISN - Lunghezza	228

CO - CONSERVAZIONE**STC - STATO DI CONSERVAZIONE**

STCC - Stato di conservazione	discreto
STCS - Indicazioni specifiche	abrasioni sull'armatura supplementare

DA - DATI ANALITICI**DES - DESCRIZIONE**

DESO - Indicazioni sull'oggetto	la stola è guarnita da una nappa tessuta in oro filato ed è bordata da un gallone a frange in filo di seta gialla ed oro filato.
DESI - Codifica Iconclass	NR (recupero pregresso)
DESS - Indicazioni sul soggetto	Decorazioni: una croce composta da foglie cuoriformi; è inscritta al centro di sottilissimi racemi adorni di piccioli fiori e foglie lanceolate; Più in alto un'alzata ospita un'inflorescenza di genere girali vegetali ricchi di piccoli fiori e spighe di grano.
NSC - Notizie storico-critiche	la stola si può ascrivere al primo quarto del XX secolo per il tipo di decoro e tecnica eseguiti. Il ricamo in oro filato a punto passato è stato applicato all'armatura di base per mezzo di piccoli punti.

TU - CONDIZIONE GIURIDICA E VINCOLI**CDG - CONDIZIONE GIURIDICA**

CDGG - Indicazione generica	proprietà Ente religioso cattolico
------------------------------------	------------------------------------

DO - FONTI E DOCUMENTI DI RIFERIMENTO**FTA - DOCUMENTAZIONE FOTOGRAFICA**

FTAX - Genere	documentazione allegata
FTAP - Tipo	fotografia b/n
FTAN - Codice identificativo	SBAS MN MN 31918

AD - ACCESSO AI DATI**ADS - SPECIFICHE DI ACCESSO AI DATI**

ADSP - Profilo di accesso	3
ADSM - Motivazione	scheda di bene non adeguatamente sorvegliabile

CM - COMPILAZIONE**CMP - COMPILAZIONE**

CMPD - Data	2000
CMPN - Nome	Miserocchi F.
FUR - Funzionario responsabile	Rodella G.

RVM - TRASCRIZIONE PER INFORMATIZZAZIONE

RVMD - Data	2003
RVMN - Nome	Trazzi A.

AGG - AGGIORNAMENTO - REVISIONE

AGGD - Data	2006
AGGN - Nome	ARTPAST/ Pincella S.
AGGF - Funzionario responsabile	NR (recupero pregresso)