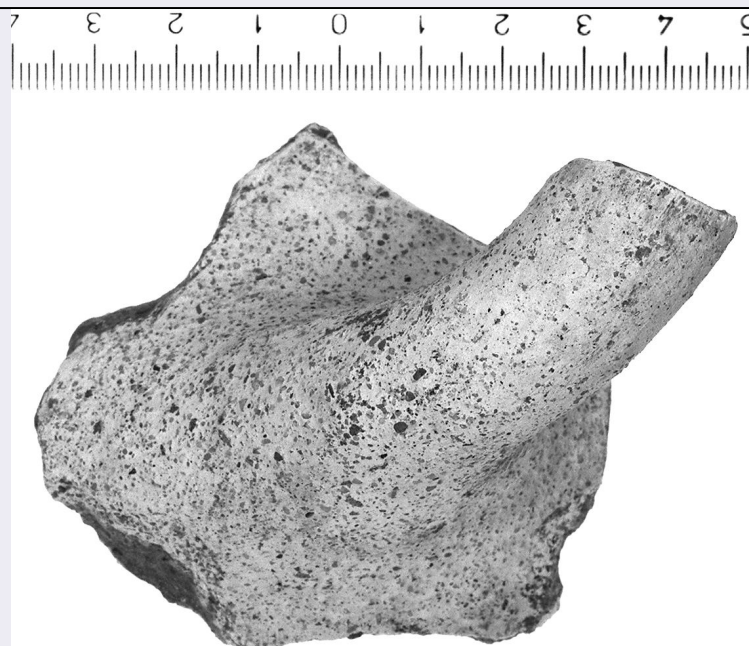


# SCHEDA



## CD - CODICI

TSK - Tipo scheda	OA
LIR - Livello ricerca	C
<b>NCT - CODICE UNIVOCO</b>	
NCTR - Codice regione	03
NCTN - Numero catalogo generale	00142529
ESC - Ente schedatore	S23
ECP - Ente competente	S23

## RV - RELAZIONI

### RVE - STRUTTURA COMPLESSA

RVEL - Livello	0
----------------	---

## OG - OGGETTO

### OGT - OGGETTO

OGTD - Definizione	altare
OGTV - Identificazione	insieme
OGTN - Denominazione /dedicazione	Altare di San Daniele

## LC - LOCALIZZAZIONE GEOGRAFICO-AMMINISTRATIVA

### PVC - LOCALIZZAZIONE GEOGRAFICO-AMMINISTRATIVA ATTUALE

PVCS - Stato	Italia
PVCR - Regione	Lombardia
PVCP - Provincia	CR
PVCC - Comune	San Daniele Po

### LDC - COLLOCAZIONE SPECIFICA

## DT - CRONOLOGIA

**DTZ - CRONOLOGIA GENERICA****DTZG - Secolo** sec. XVIII**DTZS - Frazione di secolo** prima metà**DTS - CRONOLOGIA SPECIFICA****DTSI - Da** 1700**DTSF - A** 1749**DTM - Motivazione cronologia** analisi stilistica**DT - CRONOLOGIA****DTZ - CRONOLOGIA GENERICA****DTZG - Secolo** sec. XX**DTS - CRONOLOGIA SPECIFICA****DTSI - Da** 1926**DTSF - A** 1931**DTM - Motivazione cronologia** documentazione**AU - DEFINIZIONE CULTURALE****ATB - AMBITO CULTURALE****ATBD - Denominazione** ambito cremonese**ATBM - Motivazione dell'attribuzione** analisi stilistica**MT - DATI TECNICI****MTC - Materia e tecnica** legno/ intaglio/ pittura/ doratura**MTC - Materia e tecnica** stucco/ modellatura/ doratura**MTC - Materia e tecnica** marmo/ scultura**MTC - Materia e tecnica** scagliola**MIS - MISURE****MISU - Unità** cm.**MISA - Altezza** 600**MISL - Larghezza** 326**MISP - Profondità** 136**MIST - Validità** ca.**CO - CONSERVAZIONE****STC - STATO DI CONSERVAZIONE****STCC - Stato di conservazione** buono**DA - DATI ANALITICI****DES - DESCRIZIONE****DESO - Indicazioni sull'oggetto** complesso costituito da mensa a gradini ornata da specchiature mistilinee ed elementi fitomorfi, sormontata da ancona contenuta tra pilastrini terminanti in pinnacoli e conclusa da cuspide sovrastata da croce apicale.**DESI - Codifica Iconclass** NR (recupero pregresso)**DESS - Indicazioni sul soggetto** NR (recupero pregresso)

la visita pastorale eseguita nel 1931, riporta tra le novità rispetto alla

**NSC - Notizie storico-critiche**

visita precedente, effettuata nel 1926, l'esecuzione di quattro cappelle. Si è pertanto collocata fra queste due date, per motivi stilistici, la realizzazione dell'ancona. Il paliotto invece doveva far parte degli arredi della chiesa precedente.

**TU - CONDIZIONE GIURIDICA E VINCOLI****CDG - CONDIZIONE GIURIDICA****CDGG - Indicazione generica**

proprietà Ente religioso cattolico

**DO - FONTI E DOCUMENTI DI RIFERIMENTO****FTA - DOCUMENTAZIONE FOTOGRAFICA****FTAX - Genere**

documentazione allegata

**FTAP - Tipo**

fotografia b/n

**FTAN - Codice identificativo**

SBAS MN 31995

**FNT - FONTI E DOCUMENTI****FNTP - Tipo**

libro di memorie

**FNTD - Data**

1931

**AD - ACCESSO AI DATI****ADS - SPECIFICHE DI ACCESSO AI DATI****ADSP - Profilo di accesso**

3

**ADSM - Motivazione**

scheda di bene non adeguatamente sorvegliabile

**CM - COMPILAZIONE****CMP - COMPILAZIONE****CMPD - Data**

1999

**CMPN - Nome**

Tentoni D.

**FUR - Funzionario responsabile**

Rodella G.

**RVM - TRASCRIZIONE PER INFORMATIZZAZIONE****RVMD - Data**

2003

**RVMN - Nome**

Trazzi A.

**AGG - AGGIORNAMENTO - REVISIONE****AGGD - Data**

2006

**AGGN - Nome**

ARTPAST/ Pincella S.

**AGGF - Funzionario responsabile**

NR (recupero pregresso)