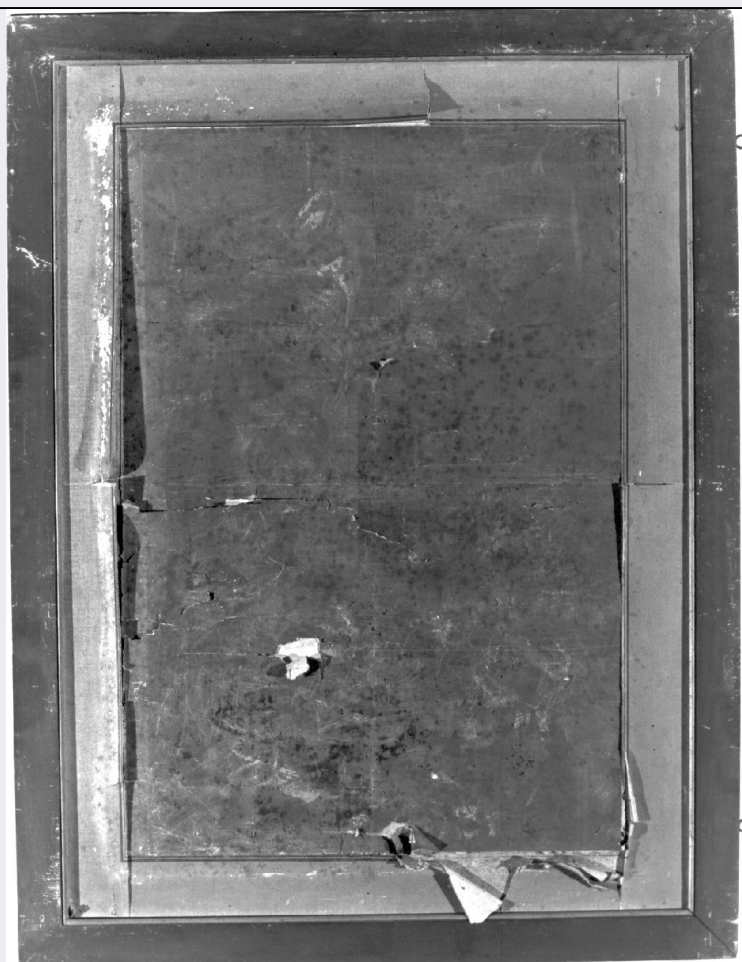


SCHEDA



CD - CODICI

TSK - Tipo scheda	OA
LIR - Livello ricerca	C
NCT - CODICE UNIVOCO	
NCTR - Codice regione	03
NCTN - Numero catalogo generale	00145736
ESC - Ente schedatore	S23
ECP - Ente competente	S23

RV - RELAZIONI

OG - OGGETTO

OGT - OGGETTO

OGTD - Definizione	cornice
OGTV - Identificazione	serie

QNT - QUANTITA'

QNTN - Numero	7
---------------	---

SGT - SOGGETTO

SGTI - Identificazione	NR (recupero pregresso)
SGTT - Titolo	La cena in casa di Simone

LC - LOCALIZZAZIONE GEOGRAFICO-AMMINISTRATIVA

PVC - LOCALIZZAZIONE GEOGRAFICO-AMMINISTRATIVA ATTUALE

PVCS - Stato	Italia
PVCR - Regione	Lombardia
PVCP - Provincia	MN
PVCC - Comune	Mantova
LDC - COLLOCAZIONE SPECIFICA	
DT - CRONOLOGIA	
DTZ - CRONOLOGIA GENERICA	
DTZG - Secolo	sec. XVII
DTZS - Frazione di secolo	seconda metà
DTS - CRONOLOGIA SPECIFICA	
DTSI - Da	1660
DTSV - Validità	ca.
DTSF - A	1670
DTM - Motivazione cronologia	bibliografia
AU - DEFINIZIONE CULTURALE	
AUT - AUTORE	
AUTR - Riferimento all'intervento	incisore
AUTM - Motivazione dell'attribuzione	iscrizione
AUTN - Nome scelto	Ragot Francois il Giovane
AUTA - Dati anagrafici	1638 ca./ 1670
AUTH - Sigla per citazione	00000689
MT - DATI TECNICI	
MTC - Materia e tecnica	legno di noce
MIS - MISURE	
MISU - Unità	cm.
MISA - Altezza	66
MISL - Larghezza	97
CO - CONSERVAZIONE	
STC - STATO DI CONSERVAZIONE	
STCC - Stato di conservazione	cattivo
STCS - Indicazioni specifiche	lacerazioni/ macchie / lacune/ incisione verniciata
DA - DATI ANALITICI	
DES - DESCRIZIONE	
DESO - Indicazioni sull'oggetto	La cornice contiene un'incisione raffigurante: Sulla destra; contro il basamento di una colonna Gesù è seduto a tavola con altri commensali. Davanti; inginocchiata; la Maddalena gli bacia il piede sinistro. A sinistra altri personaggi con piatti di vivande e canestri; sono in piedi; in diversi atteggiamenti.
DESI - Codifica Iconclass	NR (recupero pregresso)
DESS - Indicazioni sul	

soggetto	NR (recupero pregresso)
ISR - ISCRIZIONI	
ISRC - Classe di appartenenza	documentaria
ISRL - Lingua	latino
ISRS - Tecnica di scrittura	a incisione
ISRP - Posizione	in basso
ISRI - Trascrizione	Acceptat Dominus Pharisae obsequia mensae,/ (sotto) et nusquam in terris laetior accubuit.// (al centro) Gratia sed mensae debetur nulla Simonis,/ Debetur lachrijmis Magdalis ista tuis.// (a destra) Quid mirum Superos lachrijmis gaudere Tonanti/ Si possunt lachrijmae gaudia tanta dare
ISR - ISCRIZIONI	
ISRC - Classe di appartenenza	documentaria
ISRL - Lingua	francese
ISRS - Tecnica di scrittura	a incisione
ISRT - Tipo di caratteri	lettere capitali
ISRP - Posizione	da sinistra, in basso
ISRI - Trascrizione	MARIE MADALENE FAIT..BONNE ACTION EN PRENE..A.T LE TEMPS DE ... SEPULTURE ET EMBAUINANT NON CORPS PAR AVANCE LA ME... FIERI CONSER...ERA TOUSCOH... EVANGILE.
ISR - ISCRIZIONI	
ISRC - Classe di appartenenza	documentaria
ISRL - Lingua	latino
ISRS - Tecnica di scrittura	a incisione
ISRP - Posizione	a sinistra, in basso
ISRI - Trascrizione	P. Paulus Rubens pinxit
ISR - ISCRIZIONI	
ISRC - Classe di appartenenza	documentaria
ISRL - Lingua	latino
ISRS - Tecnica di scrittura	a incisione
ISRP - Posizione	a destra
ISRI - Trascrizione	F. Ragot sculpsit et excudit
NSC - Notizie storico-critiche	Il soggetto dell'incisione si riconosce con l'ausilio delle immagini riprodotte in "Rubens e l'incisione", in particolare alla scheda n. 362 e alla n. 272; quest'ultima riguarda la tavola eseguita da M. Natalis tra il 1640 e il 1642, di cui F. Ragot eseguì una copia in contrapparte. L'incisore francese era specializzato nella riproduzione delle incisioni classiche rubensiane. Viene considerato un grande divulgatore delle opere di Rubens in Francia, soprattutto con le tavole incise tra il 1660 e il 1670. E' stato notato che le sue ultime incisioni sono quelle che recano l'indirizzo "Rue Saint-Jacques devant la Fontaine Saint-Severin"; infatti questa indicazione, presente proprio nella tavola della Cattedrale, si riferisce all'indirizzo parigino della casa dove l'incisore

morì il 13 giugno 1670. Il quadro del Rubens che raffigura "La cena in casa di Simone" è attualmente all'Eremitage di Leningrado e proviene dalla collezione del duca di Richelieu a Parigi. Le notizie su F. Ragot sono state desunte da: Gabinetto Nazionale delle Stampe, Rubens e l'incisione; schede di R. Mazzetti, catalogo critico di D. Bodart, Roma 1977, p. 163 e p. 166.

TU - CONDIZIONE GIURIDICA E VINCOLI

CDG - CONDIZIONE GIURIDICA

CDGG - Indicazione generica

proprietà Ente religioso cattolico

DO - FONTI E DOCUMENTI DI RIFERIMENTO

FTA - DOCUMENTAZIONE FOTOGRAFICA

FTAX - Genere

documentazione allegata

FTAP - Tipo

fotografia b/n

FTAN - Codice identificativo

SBAS MN 35799

AD - ACCESSO AI DATI

ADS - SPECIFICHE DI ACCESSO AI DATI

ADSP - Profilo di accesso

3

ADSM - Motivazione

scheda di bene non adeguatamente sorvegliabile

CM - COMPILAZIONE

CMP - COMPILAZIONE

CMPD - Data

2001

CMPN - Nome

Pastore G.

FUR - Funzionario responsabile

Marti G.

RVM - TRASCRIZIONE PER INFORMATIZZAZIONE

RVMD - Data

2003

RVMN - Nome

Trazzi A.

AGG - AGGIORNAMENTO - REVISIONE

AGGD - Data

2006

AGGN - Nome

ARTPAST/ Pincella S.

AGGF - Funzionario responsabile

NR (recupero pregresso)