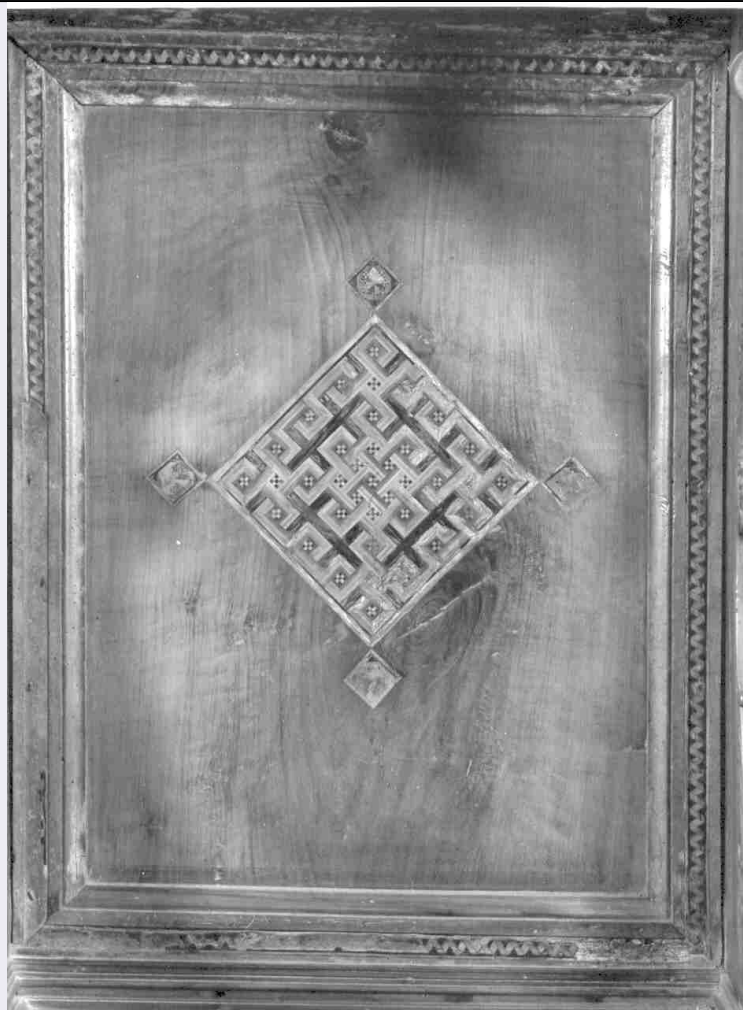


SCHEDA



CD - CODICI

TSK - Tipo scheda	OA
LIR - Livello ricerca	C
NCT - CODICE UNIVOCO	
NCTR - Codice regione	03
NCTN - Numero catalogo generale	00149216
ESC - Ente schedatore	S23
ECP - Ente competente	S23

RV - RELAZIONI

RVE - STRUTTURA COMPLESSA

RVEL - Livello	2
RVER - Codice bene radice	0300149216

OG - OGGETTO

OGT - OGGETTO

OGTD - Definizione	formella
OGTV - Identificazione	elemento d'insieme
OGTP - Posizione	lato sinistro, stallo secondo

LC - LOCALIZZAZIONE GEOGRAFICO-AMMINISTRATIVA

PVC - LOCALIZZAZIONE GEOGRAFICO-AMMINISTRATIVA ATTUALE

PVCS - Stato	Italia
PVCR - Regione	Lombardia
PVCP - Provincia	BS
PVCC - Comune	Brescia

LDC - COLLOCAZIONE SPECIFICA

LDCT - Tipologia	chiesa
LDCQ - Qualificazione	sussidiaria
LDCN - Denominazione	Chiesa di S. Giuseppe
LDCU - Denominazione spazio viabilistico	vicolo San Giuseppe
LDCS - Specifiche	presbiterio, coro, lato sinistro, stallo secondo, dossale

LA - ALTRE LOCALIZZAZIONI GEOGRAFICO-AMMINISTRATIVE

TCL - Tipo di localizzazione	luogo di provenienza
------------------------------	----------------------

PRV - LOCALIZZAZIONE GEOGRAFICO-AMMINISTRATIVA

PRVS - Stato	Italia
PRVR - Regione	Lombardia
PRVP - Provincia	BS
PRVC - Comune	Brescia

PRC - COLLOCAZIONE SPECIFICA

PRCT - Tipologia	chiesa
PRCQ - Qualificazione	sussidiaria
PRCD - Denominazione	Chiesa di S. Rocco
PRCS - Specifiche	presbiterio

PRD - DATA

PRDU - Data uscita	1517
--------------------	------

DT - CRONOLOGIA**DTZ - CRONOLOGIA GENERICA**

DTZG - Secolo	sec. XVI
---------------	----------

DTS - CRONOLOGIA SPECIFICA

DTSI - Da	1500
DTSF - A	1500

DTM - Motivazione cronologia	iscrizione
------------------------------	------------

AU - DEFINIZIONE CULTURALE**AUT - AUTORE**

AUTM - Motivazione dell'attribuzione	iscrizione
AUTN - Nome scelto	Zamara Clemente
AUTA - Dati anagrafici	notizie fine sec. XV-post 1536
AUTH - Sigla per citazione	00000287

MT - DATI TECNICI

MTC - Materia e tecnica	legno di noce/ intaglio/ intarsio
MTC - Materia e tecnica	madreperla

MIS - MISURE

MISU - Unità	cm.
MISA - Altezza	85.5
MISL - Larghezza	65

CO - CONSERVAZIONE**STC - STATO DI CONSERVAZIONE**

STCC - Stato di conservazione	mediocre
STCS - Indicazioni specifiche	perdita degli intarsi del lato sinistro della cornice e dei quattro rombi più piccoli

RS - RESTAURI**RST - RESTAURI**

RSTD - Data	1957
RSTN - Nome operatore	Beneducci
RSTR - Ente finanziatore	Diocesi di Brescia

DA - DATI ANALITICI**DES - DESCRIZIONE**

DESO - Indicazioni sull'oggetto	cornice esterna intarsiata con motivo a spirale, cornici interne intagliate, al centro rombo con quattro rombi più piccoli negli angoli, che reca all'interno una decorazione a losanghe e greche con scacchiera centrale. Nei rombi piccoli decorazione a stella a otto punte entro ottagono.
DESI - Codifica Iconclass	NR (recupero pregresso)
DESS - Indicazioni sul soggetto	NR (recupero pregresso)
NSC - Notizie storico-critiche	La formella appartiene al coro intagliato e intarsiato da Clemente Zamara nel 1500 (cfr. NCTN 03/000149216.0). Il motivo decorativo centrale è di probabile origine araba (v. decorazioni del Mirador de Lindaraja dell'Alhambra di Granada), ripresi in area bresciana anche negli intarsi del coro di S. Francesco, commissionato nel 1483. Nel coro di S. Giuseppe questo motivo decorativo è comune alle formelle 03/000216.9, 03/000216.14, 03/000216.19, 03/000216.28.

TU - CONDIZIONE GIURIDICA E VINCOLI**CDG - CONDIZIONE GIURIDICA**

CDGG - Indicazione generica	proprietà Stato
CDGS - Indicazione specifica	Chiesa di San Giuseppe

DO - FONTI E DOCUMENTI DI RIFERIMENTO**FTA - DOCUMENTAZIONE FOTOGRAFICA**

FTAX - Genere	documentazione allegata
FTAP - Tipo	fotografia b/n
FTAN - Codice identificativo	SBAS MN 39924

AD - ACCESSO AI DATI**ADS - SPECIFICHE DI ACCESSO AI DATI**

ADSP - Profilo di accesso	1
---------------------------	---

ADSM - Motivazione	scheda contenente dati liberamente accessibili
CM - COMPILAZIONE	
CMP - COMPILAZIONE	
CMPD - Data	2001
CMPN - Nome	Arisi Rota A.P.
FUR - Funzionario responsabile	Gnaccolini L.P.
RVM - TRASCRIZIONE PER INFORMATIZZAZIONE	
RVMD - Data	2006
RVMN - Nome	ARTPAST/ Arisi Rota A. P.
AGG - AGGIORNAMENTO - REVISIONE	
AGGD - Data	2006
AGGN - Nome	ARTPAST/ Arisi Rota A. P.
AGGF - Funzionario responsabile	NR (recupero pregresso)