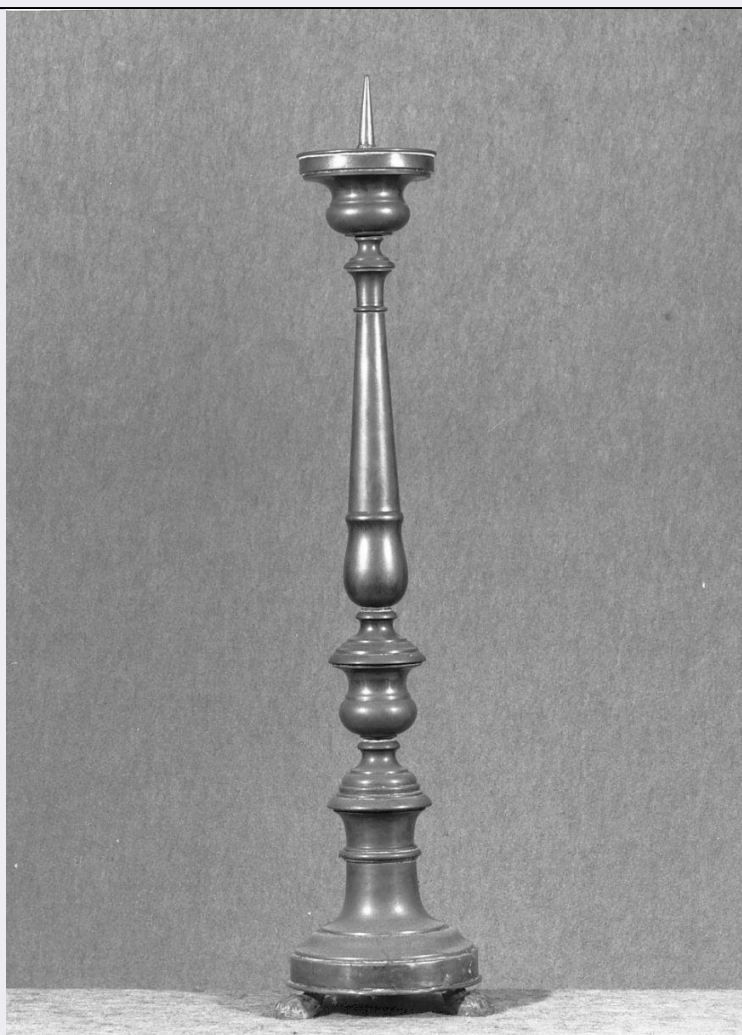


# SCHEDA



## CD - CODICI

TSK - Tipo scheda	OA
LIR - Livello ricerca	P
<b>NCT - CODICE UNIVOCO</b>	
NCTR - Codice regione	03
NCTN - Numero catalogo generale	00123194
ESC - Ente schedatore	S23 (L. 84/90)
ECP - Ente competente	S23

## OG - OGGETTO

<b>OGT - OGGETTO</b>	
OGTD - Definizione	candeliere d'altare
<b>QNT - QUANTITA'</b>	
QNTN - Numero	6

## LC - LOCALIZZAZIONE GEOGRAFICO-AMMINISTRATIVA

<b>PVC - LOCALIZZAZIONE GEOGRAFICO-AMMINISTRATIVA ATTUALE</b>	
PVCS - Stato	Italia
PVCR - Regione	Lombardia
PVCP - Provincia	MN

<b>PVCC - Comune</b>	Carbonara di Po
<b>LDC - COLLOCAZIONE SPECIFICA</b>	
<b>DT - CRONOLOGIA</b>	
<b>DTZ - CRONOLOGIA GENERICA</b>	
<b>DTZG - Secolo</b>	sec. XIX
<b>DTZS - Frazione di secolo</b>	seconda metà
<b>DTS - CRONOLOGIA SPECIFICA</b>	
<b>DTSI - Da</b>	1850
<b>DTSF - A</b>	1899
<b>DTM - Motivazione cronologia</b>	analisi stilistica
<b>AU - DEFINIZIONE CULTURALE</b>	
<b>ATB - AMBITO CULTURALE</b>	
<b>ATBD - Denominazione</b>	ambito mantovano
<b>ATBM - Motivazione dell'attribuzione</b>	analisi stilistica
<b>MT - DATI TECNICI</b>	
<b>MTC - Materia e tecnica</b>	ottone/ sbalzo/ fusione
<b>MIS - MISURE</b>	
<b>MISU - Unità</b>	cm.
<b>MISA - Altezza</b>	75
<b>MISV - Varie</b>	Diametro base 15,5
<b>CO - CONSERVAZIONE</b>	
<b>STC - STATO DI CONSERVAZIONE</b>	
<b>STCC - Stato di conservazione</b>	buono
<b>DA - DATI ANALITICI</b>	
<b>DES - DESCRIZIONE</b>	
<b>DESO - Indicazioni sull'oggetto</b>	Piede a base circolare con piedini a zampa di leone e modanature. Collo del piede a cilindro. Collarino. Nodo a vaso modanato. Gola. Fusto a balaustro. Bocciole a vaso. Piattello piano. Puntale. Anima del piede in legno, ad essa sono avvitati i piedini.
<b>DESI - Codifica Iconclass</b>	NR (recupero pregresso)
<b>DESS - Indicazioni sul soggetto</b>	NR (recupero pregresso)
<b>NSC - Notizie storico-critiche</b>	L'analisi stilistica porta a considerare i candelieri appartenenti alla produzione tipica della seconda metà del 1800.
<b>TU - CONDIZIONE GIURIDICA E VINCOLI</b>	
<b>CDG - CONDIZIONE GIURIDICA</b>	
<b>CDGG - Indicazione generica</b>	proprietà Ente religioso cattolico
<b>DO - FONTI E DOCUMENTI DI RIFERIMENTO</b>	
<b>FTA - DOCUMENTAZIONE FOTOGRAFICA</b>	
<b>FTAX - Genere</b>	documentazione allegata
<b>FTAP - Tipo</b>	fotografia b/n

**FTAN - Codice identificativo** SBAS MN 12078

**AD - ACCESSO AI DATI**

**ADS - SPECIFICHE DI ACCESSO AI DATI**

**ADSP - Profilo di accesso** 3

**ADSM - Motivazione** scheda di bene non adeguatamente sorvegliabile

**CM - COMPILAZIONE**

**CMP - COMPILAZIONE**

**CMPD - Data** 1993

**CMPN - Nome** Spinardi N.

**FUR - Funzionario responsabile** Amaturò M.

**FUR - Funzionario responsabile** Casarin R.

**RVM - TRASCRIZIONE PER INFORMATIZZAZIONE**

**RVMD - Data** 1993

**RVMN - Nome** Spinardi N.

**AGG - AGGIORNAMENTO - REVISIONE**

**AGGD - Data** 2006

**AGGN - Nome** ARTPAST/ Veneri S.

**AGGF - Funzionario responsabile** NR (recupero pregresso)

**AN - ANNOTAZIONI**