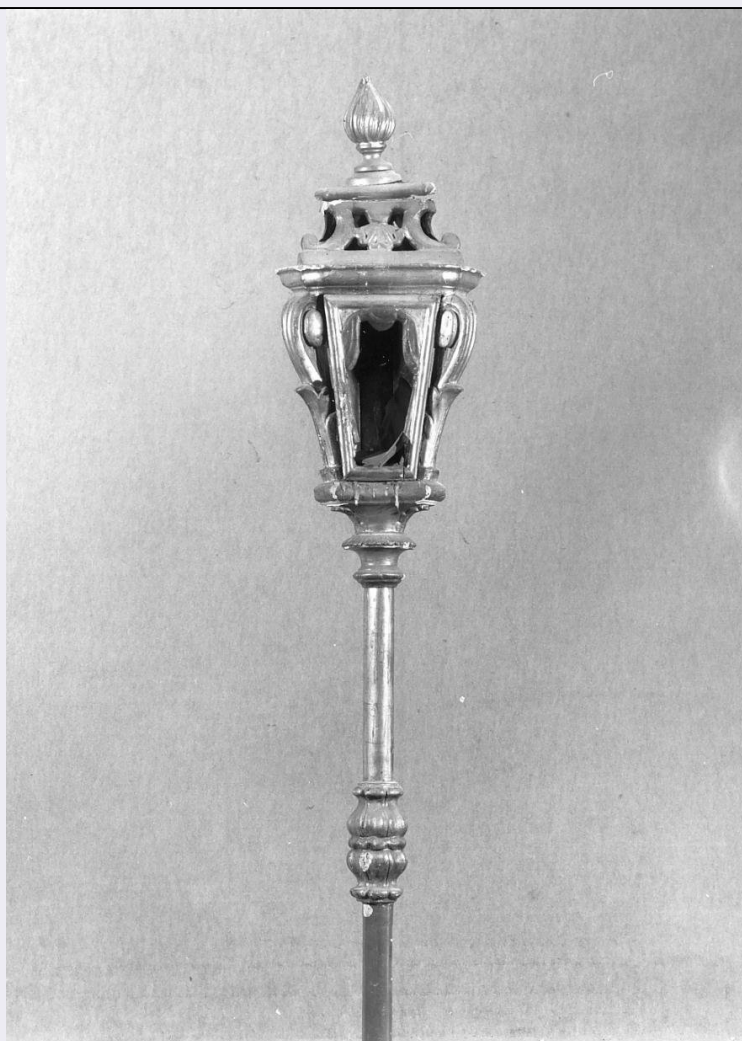


# SCHEDA



## CD - CODICI

|                                 |                |
|---------------------------------|----------------|
| TSK - Tipo scheda               | OA             |
| LIR - Livello ricerca           | P              |
| <b>NCT - CODICE UNIVOCO</b>     |                |
| NCTR - Codice regione           | 03             |
| NCTN - Numero catalogo generale | 00123286       |
| ESC - Ente schedatore           | S23 (L. 84/90) |
| ECP - Ente competente           | S23            |

## OG - OGGETTO

### OGT - OGGETTO

|                    |                        |
|--------------------|------------------------|
| OGTD - Definizione | lanterna processionale |
|--------------------|------------------------|

## LC - LOCALIZZAZIONE GEOGRAFICO-AMMINISTRATIVA

### PVC - LOCALIZZAZIONE GEOGRAFICO-AMMINISTRATIVA ATTUALE

|                  |                 |
|------------------|-----------------|
| PVCS - Stato     | Italia          |
| PVCR - Regione   | Lombardia       |
| PVCP - Provincia | MN              |
| PVCC - Comune    | Carbonara di Po |

### LDC - COLLOCAZIONE

|  |  |
|--|--|
| <b>SPECIFICA</b>                             |  |
| <b>DT - CRONOLOGIA</b>                       |  |
| <b>DTZ - CRONOLOGIA GENERICA</b>             |  |
| DTZG - Secolo                                | sec. XIX                                       |
| <b>DTS - CRONOLOGIA SPECIFICA</b>            |  |
| DTSI - Da                                    | 1850   |
| DTSF - A                                     | 1899   |
| DTM - Motivazione cronologia                 | analisi stilistica                             |
| <b>AU - DEFINIZIONE CULTURALE</b>            |  |
| <b>ATB - AMBITO CULTURALE</b>                |  |
| ATBD - Denominazione                         | ambito mantovano                               |
| ATBM - Motivazione dell'attribuzione         | NR (recupero pregresso)                        |
| <b>MT - DATI TECNICI</b>                     |  |
| MTC - Materia e tecnica                      | legno/ intaglio/ pittura/ doratura             |
| <b>MIS - MISURE</b>                          |  |
| MISU - Unità                                 | cm.  |
| MISA - Altezza                               | 100  |
| MISL - Larghezza                             | 29   |
| MISN - Lunghezza                             | 29   |
| <b>CO - CONSERVAZIONE</b>                    |  |
| <b>STC - STATO DI CONSERVAZIONE</b>          |  |
| STCC - Stato di conservazione                | discreto                                       |
| <b>DA - DATI ANALITICI</b>                   |  |
| <b>DES - DESCRIZIONE</b>                     |  |
| DESO - Indicazioni sull'oggetto              | lanterna processionale                         |
| DESI - Codifica Iconclass                    | NR (recupero pregresso)                        |
| DESS - Indicazioni sul soggetto              | NR (recupero pregresso)                        |
| <b>TU - CONDIZIONE GIURIDICA E VINCOLI</b>   |  |
| <b>CDG - CONDIZIONE GIURIDICA</b>            |  |
| CDGG - Indicazione generica                  | proprietà Ente religioso cattolico             |
| <b>DO - FONTI E DOCUMENTI DI RIFERIMENTO</b> |  |
| <b>FTA - DOCUMENTAZIONE FOTOGRAFICA</b>      |  |
| FTAX - Genere                                | documentazione allegata                        |
| FTAP - Tipo                                  | fotografia b/n                                 |
| FTAN - Codice identificativo                 | SBAS MN 12194                                  |
| <b>AD - ACCESSO AI DATI</b>                  |  |
| <b>ADS - SPECIFICHE DI ACCESSO AI DATI</b>   |  |
| ADSP - Profilo di accesso                    | 3  |
| ADSM - Motivazione                           | scheda di bene non adeguatamente sorvegliabile |

**CM - COMPILAZIONE****CMP - COMPILAZIONE**

|                                       |              |
|---------------------------------------|--------------|
| <b>CMPD - Data</b>                    | 1993         |
| <b>CMPN - Nome</b>                    | Sacchetti G. |
| <b>FUR - Funzionario responsabile</b> | Amaturo M.   |
| <b>FUR - Funzionario responsabile</b> | Casarin R.   |

**RVM - TRASCRIZIONE PER INFORMATIZZAZIONE**

|                    |              |
|--------------------|--------------|
| <b>RVMD - Data</b> | 1993         |
| <b>RVMN - Nome</b> | Sacchetti G. |

**AGG - AGGIORNAMENTO - REVISIONE**

|  |                         |
|--|-------------------------|
| <b>AGGD - Data</b>                     | 2006                    |
| <b>AGGN - Nome</b>                     | ARTPAST/ Veneri S.      |
| <b>AGGF - Funzionario responsabile</b> | NR (recupero pregresso) |

**AN - ANNOTAZIONI**