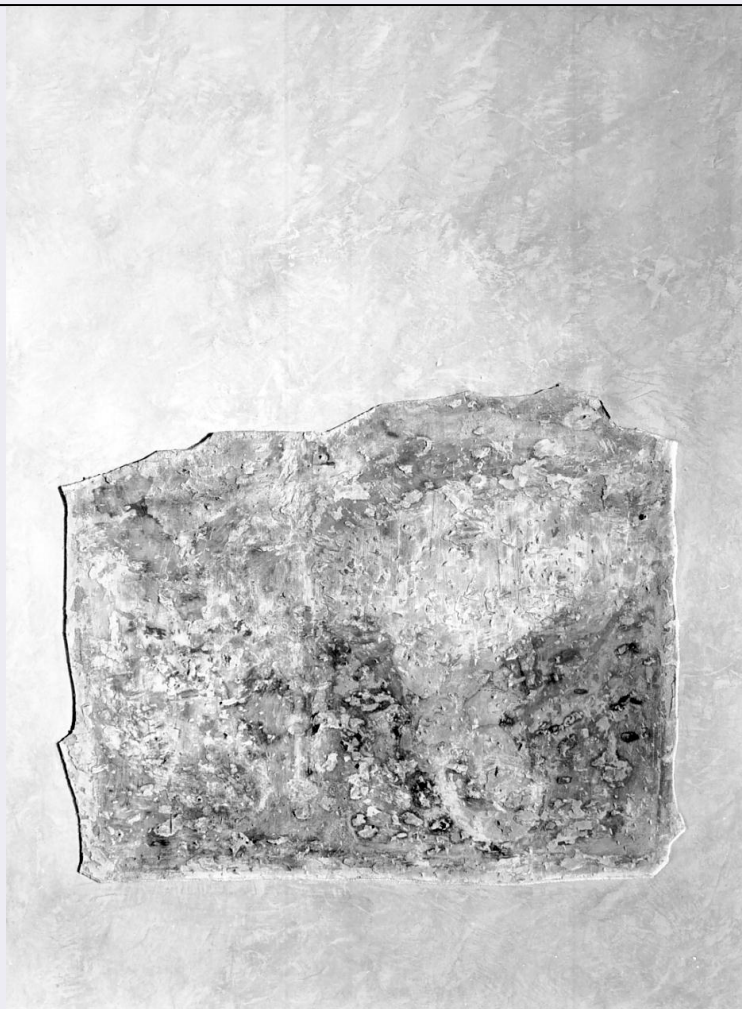


# SCHEDA



## CD - CODICI

**TSK - Tipo scheda** OA

**LIR - Livello ricerca** C

### NCT - CODICE UNIVOCO

**NCTR - Codice regione** 03

**NCTN - Numero catalogo generale** 00140967

**ESC - Ente schedatore** S23

**ECP - Ente competente** S23

## RV - RELAZIONI

## OG - OGGETTO

### OGT - OGGETTO

**OGTD - Definizione** dipinto

**OGTV - Identificazione** frammento

### SGT - SOGGETTO

**SGTI - Identificazione** Madonna con Bambino

## LC - LOCALIZZAZIONE GEOGRAFICO-AMMINISTRATIVA

### PVC - LOCALIZZAZIONE GEOGRAFICO-AMMINISTRATIVA ATTUALE

**PVCS - Stato** Italia

**PVCR - Regione** Lombardia

PVCP - Provincia	MN
PVCC - Comune	San Martino dall'Argine
LDC - COLLOCAZIONE SPECIFICA	
UB - UBICAZIONE E DATI PATRIMONIALI	
UBO - Ubicazione originaria	OR
DT - CRONOLOGIA	
DTZ - CRONOLOGIA GENERICA	
DTZG - Secolo	sec. XVI
DTZS - Frazione di secolo	prima metà
DTS - CRONOLOGIA SPECIFICA	
DTSI - Da	1500
DTSF - A	1549
DTM - Motivazione cronologia	analisi stilistica
AU - DEFINIZIONE CULTURALE	
ATB - AMBITO CULTURALE	
ATBD - Denominazione	ambito lombardo
ATBM - Motivazione dell'attribuzione	analisi stilistica
MT - DATI TECNICI	
MTC - Materia e tecnica	intonaco/ pittura a fresco
MIS - MISURE	
MISU - Unità	cm.
MISA - Altezza	100
MISL - Larghezza	115
CO - CONSERVAZIONE	
STC - STATO DI CONSERVAZIONE	
STCC - Stato di conservazione	cattivo
STCS - Indicazioni specifiche	molte cadute di colore
DA - DATI ANALITICI	
DES - DESCRIZIONE	
DESO - Indicazioni sull'oggetto	NR (recupero pregresso)
DESI - Codifica Iconclass	NR (recupero pregresso)
DESS - Indicazioni sul soggetto	Personaggi: Madonna; Gesù bambino; San Giuseppe.
NSC - Notizie storico-critiche	Opera di pittore frescante, con tutta probabilità itinerante, che eseguiva entro riquadri le immagini devozionali richieste dai fedeli come ex voto. Numerosi sono gli esempi nelle chiese del mantovano.
TU - CONDIZIONE GIURIDICA E VINCOLI	
CDG - CONDIZIONE GIURIDICA	
CDGG - Indicazione generica	proprietà Ente religioso cattolico

**DO - FONTI E DOCUMENTI DI RIFERIMENTO****FTA - DOCUMENTAZIONE FOTOGRAFICA**

<b>FTAX - Genere</b>	documentazione allegata
<b>FTAP - Tipo</b>	fotografia b/n
<b>FTAN - Codice identificativo</b>	SBAS MN 30218

**AD - ACCESSO AI DATI****ADS - SPECIFICHE DI ACCESSO AI DATI**

<b>ADSP - Profilo di accesso</b>	3
<b>ADSM - Motivazione</b>	scheda di bene non adeguatamente sorvegliabile

**CM - COMPILAZIONE****CMP - COMPILAZIONE**

<b>CMPD - Data</b>	1997
<b>CMPN - Nome</b>	Negrini F.
<b>FUR - Funzionario responsabile</b>	Marti G.

**RVM - TRASCRIZIONE PER INFORMATIZZAZIONE**

<b>RVMD - Data</b>	2003
<b>RVMN - Nome</b>	Trazzi A.

**AGG - AGGIORNAMENTO - REVISIONE**

<b>AGGD - Data</b>	2006
<b>AGGN - Nome</b>	ARTPAST/ Pincella S.
<b>AGGF - Funzionario responsabile</b>	NR (recupero pregresso)

**AN - ANNOTAZIONI**