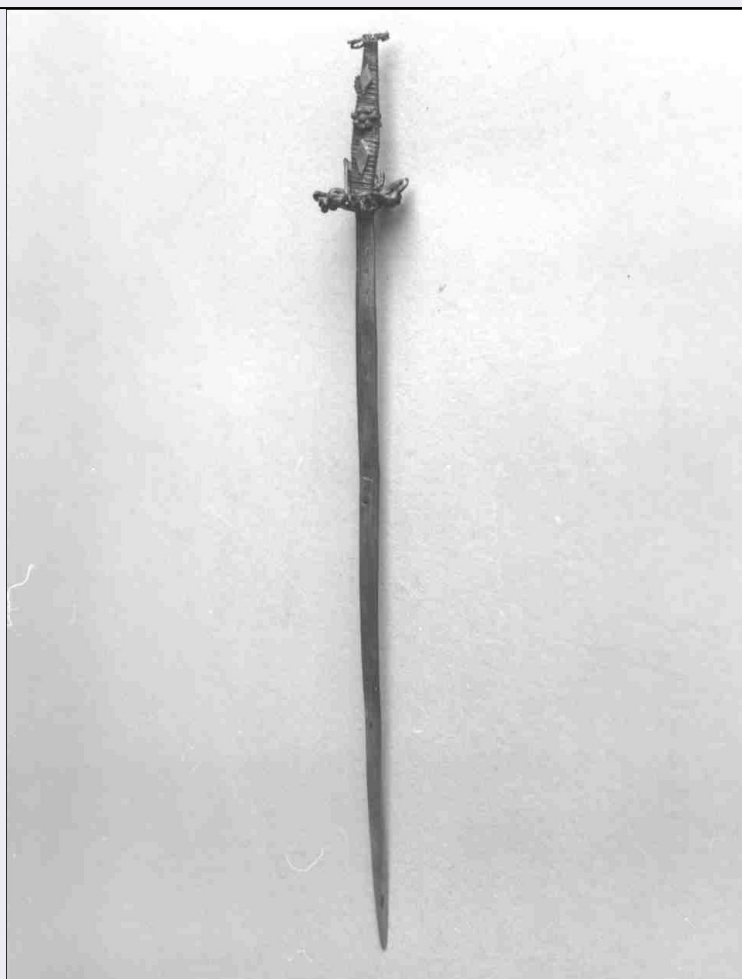


# SCHEDA



## CD - CODICI

TSK - Tipo scheda OA

LIR - Livello ricerca C

### NCT - CODICE UNIVOCO

NCTR - Codice regione 03

NCTN - Numero catalogo generale 00147723

ESC - Ente schedatore S23

ECP - Ente competente S23

## OG - OGGETTO

### OGT - OGGETTO

OGTD - Definizione spada

OGTV - Identificazione opera isolata

## LC - LOCALIZZAZIONE GEOGRAFICO-AMMINISTRATIVA

### PVC - LOCALIZZAZIONE GEOGRAFICO-AMMINISTRATIVA ATTUALE

PVCS - Stato Italia

PVCR - Regione Lombardia

PVCP - Provincia MN

PVCC - Comune Porto Mantovano

### LDC - COLLOCAZIONE

**SPECIFICA****DT - CRONOLOGIA****DTZ - CRONOLOGIA GENERICA**

DTZG - Secolo sec. XIX

**DTS - CRONOLOGIA SPECIFICA**

DTSI - Da 1812

DTSV - Validità post

DTSF - A 1854

DTSL - Validità ante

DTM - Motivazione cronologia punzone

DTM - Motivazione cronologia documentazione

**AU - DEFINIZIONE CULTURALE****ATB - AMBITO CULTURALE**

ATBD - Denominazione bottega veronese

ATBM - Motivazione dell'attribuzione punzone

**MT - DATI TECNICI**

MTC - Materia e tecnica argento/ cesellatura

**MIS - MISURE**

MISU - Unità cm.

MISA - Altezza 17

MISL - Larghezza 1.5

**CO - CONSERVAZIONE****STC - STATO DI CONSERVAZIONE**

STCC - Stato di conservazione discreto

STCS - Indicazioni specifiche ammaccature

**DA - DATI ANALITICI****DES - DESCRIZIONE**

DESO - Indicazioni sull'oggetto spada con elsa decorata da fiori e losanghe.

DESI - Codifica Iconclass NR (recupero pregresso)

DESS - Indicazioni sul soggetto NR (recupero pregresso)

**STM - STEMMI, EMBLEMI, MARCHI**

STMC - Classe di appartenenza punzone

STMQ - Qualificazione garanzia

STMI - Identificazione Zecca di Verona

STMP - Posizione sulla lama

STMD - Descrizione testa di cane con collare e cifre "69"

**STM - STEMMI, EMBLEMI, MARCHI**

STMC - Classe di

<b>appartenenza</b>	punzone
<b>STMQ - Qualificazione</b>	argentiere
<b>STMP - Posizione</b>	sulla lama
<b>STMD - Descrizione</b>	GBB
<b>NSC - Notizie storico-critiche</b>	Lo stilo faceva parte del corredo della statua dell'Addolorata, insieme con il cuore d'argento. La prima menzione dello stilo risale all'Inventario del 1854.

## **TU - CONDIZIONE GIURIDICA E VINCOLI**

### **CDG - CONDIZIONE GIURIDICA**

<b>CDGG - Indicazione generica</b>	proprietà Ente religioso cattolico
------------------------------------	------------------------------------

## **DO - FONTI E DOCUMENTI DI RIFERIMENTO**

### **FTA - DOCUMENTAZIONE FOTOGRAFICA**

<b>FTAX - Genere</b>	documentazione allegata
----------------------	-------------------------

<b>FTAP - Tipo</b>	fotografia b/n
--------------------	----------------

<b>FTAN - Codice identificativo</b>	SBAS MN 38023
-------------------------------------	---------------

### **FTA - DOCUMENTAZIONE FOTOGRAFICA**

<b>FTAX - Genere</b>	documentazione allegata
----------------------	-------------------------

<b>FTAP - Tipo</b>	fotografia b/n
--------------------	----------------

### **FTA - DOCUMENTAZIONE FOTOGRAFICA**

<b>FTAX - Genere</b>	documentazione allegata
----------------------	-------------------------

<b>FTAP - Tipo</b>	fotografia b/n
--------------------	----------------

### **FNT - FONTI E DOCUMENTI**

<b>FNTP - Tipo</b>	visita pastorale
--------------------	------------------

<b>FNTD - Data</b>	1854
--------------------	------

### **FNT - FONTI E DOCUMENTI**

<b>FNTP - Tipo</b>	visita pastorale
--------------------	------------------

<b>FNTD - Data</b>	1879
--------------------	------

### **FNT - FONTI E DOCUMENTI**

<b>FNTP - Tipo</b>	visita pastorale
--------------------	------------------

<b>FNTD - Data</b>	1894
--------------------	------

### **FNT - FONTI E DOCUMENTI**

<b>FNTP - Tipo</b>	inventario
--------------------	------------

<b>FNTD - Data</b>	1939
--------------------	------

## **AD - ACCESSO AI DATI**

### **ADS - SPECIFICHE DI ACCESSO AI DATI**

<b>ADSP - Profilo di accesso</b>	3
----------------------------------	---

<b>ADSM - Motivazione</b>	scheda di bene non adeguatamente sorvegliabile
---------------------------	--

## **CM - COMPILAZIONE**

### **CMP - COMPILAZIONE**

<b>CMPD - Data</b>	1997
--------------------	------

<b>CMPN - Nome</b>	Orsatti L.
--------------------	------------

<b>FUR - Funzionario</b>	Casarin R.
--------------------------	------------

<b>responsabile</b>	
<b>RVM - TRASCRIZIONE PER INFORMATIZZAZIONE</b>	
<b>RVMD - Data</b>	2006
<b>RVMN - Nome</b>	ARTPAST/ ARISI ROTA A.
<b>AGG - AGGIORNAMENTO - REVISIONE</b>	
<b>AGGD - Data</b>	2006
<b>AGGN - Nome</b>	ARTPAST/ ARISI ROTA A.
<b>AGGF - Funzionario responsabile</b>	NR (recupero pregresso)