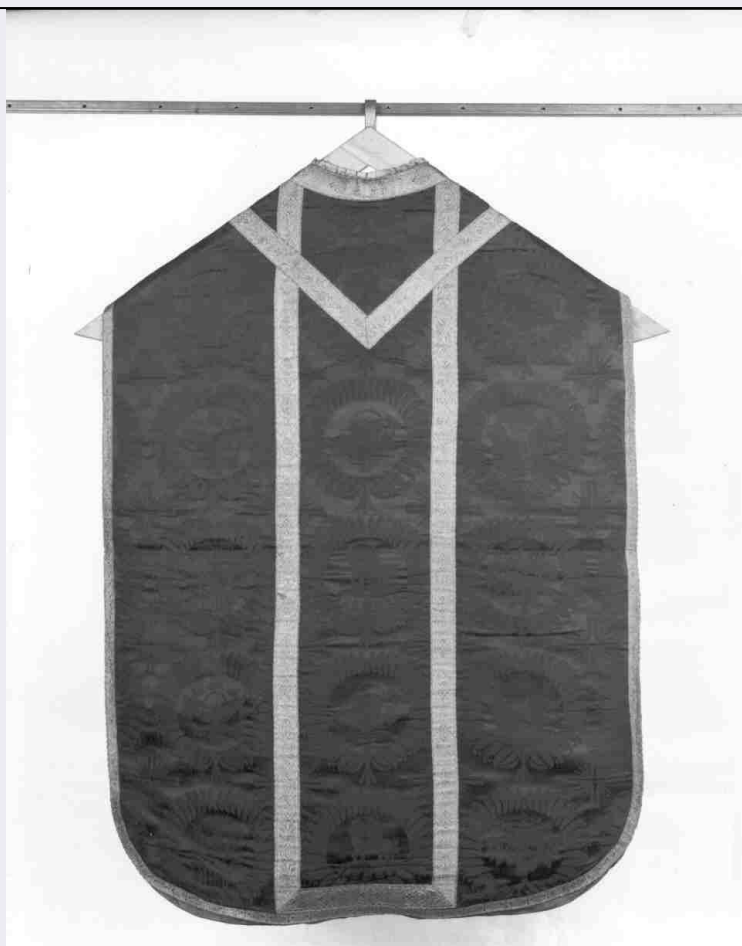


SCHEDA



CD - CODICI

| | |
|---------------------------------|----------|
| TSK - Tipo scheda | OA |
| LIR - Livello ricerca | C |
| NCT - CODICE UNIVOCO | |
| NCTR - Codice regione | 03 |
| NCTN - Numero catalogo generale | 00147744 |
| ESC - Ente schedatore | S23 |
| ECP - Ente competente | S23 |

OG - OGGETTO

| | |
|------------------------|---------------------|
| OGT - OGGETTO | |
| OGTD - Definizione | paramento liturgico |
| OGTV - Identificazione | insieme |
| QNT - QUANTITA' | |
| QNTN - Numero | 5 |
| SGT - SOGGETTO | |
| SGTI - Identificazione | simboli eucaristici |

LC - LOCALIZZAZIONE GEOGRAFICO-AMMINISTRATIVA

| | |
|--|-----------|
| PVC - LOCALIZZAZIONE GEOGRAFICO-AMMINISTRATIVA ATTUALE | |
| PVCS - Stato | Italia |
| PVCR - Regione | Lombardia |

| | |
|---|--|
| PVCP - Provincia | MN |
| PVCC - Comune | Porto Mantovano |
| LDC - COLLOCAZIONE SPECIFICA | |
| DT - CRONOLOGIA | |
| DTZ - CRONOLOGIA GENERICA | |
| DTZG - Secolo | sec. XX |
| DTZS - Frazione di secolo | secondo quarto |
| DTS - CRONOLOGIA SPECIFICA | |
| DTSI - Da | 1925 |
| DTSF - A | 1949 |
| DTM - Motivazione cronologia | analisi stilistica |
| AU - DEFINIZIONE CULTURALE | |
| ATB - AMBITO CULTURALE | |
| ATBD - Denominazione | manifattura mantovana |
| ATBM - Motivazione dell'attribuzione | analisi stilistica |
| MT - DATI TECNICI | |
| MTC - Materia e tecnica | seta/ damasco |
| MIS - MISURE | |
| MISU - Unità | cm. |
| MISA - Altezza | 98 |
| MISL - Larghezza | 71 |
| MISV - Varie | (stola): larghezza 23; lunghezza 205. (velo di calice): larghezza 52; lunghezza 52. (manipolo): larghezza 24; lunghezza 93. (busta): larghezza 23; lunghezza 23. |
| CO - CONSERVAZIONE | |
| STC - STATO DI CONSERVAZIONE | |
| STCC - Stato di conservazione | buono |
| DA - DATI ANALITICI | |
| DES - DESCRIZIONE | |
| DESO - Indicazioni sull'oggetto | paramento composto da: pianeta, manipolo, stola, velo di calice e busta. Fodera in gros marezzato turchese. Disegno damascato a grandi cerchi formati da corona di foglie lanceolati e contenenti simboli eucaristici. Tra i cerchi si dispongono croci. |
| DESI - Codifica Iconclass | NR (recupero pregresso) |
| DESS - Indicazioni sul soggetto | Simboli: spighe di grano; agnello; uva; colomba; pani; pesci; colombe alla fontana. |
| NSC - Notizie storico-critiche | Il paramento si può ascrivere al secondo quarto del secolo XX, per il tipo di decoro e la tecnica utilizzata. |
| TU - CONDIZIONE GIURIDICA E VINCOLI | |
| CDG - CONDIZIONE GIURIDICA | |
| CDGG - Indicazione generica | proprietà Ente religioso cattolico |

DO - FONTI E DOCUMENTI DI RIFERIMENTO**FTA - DOCUMENTAZIONE FOTOGRAFICA**

| | |
|-------------------------------------|-------------------------|
| FTAX - Genere | documentazione allegata |
| FTAP - Tipo | fotografia b/n |
| FTAN - Codice identificativo | SBAS MN 38045 |

AD - ACCESSO AI DATI**ADS - SPECIFICHE DI ACCESSO AI DATI**

| | |
|----------------------------------|--|
| ADSP - Profilo di accesso | 3 |
| ADSM - Motivazione | scheda di bene non adeguatamente sorvegliabile |

CM - COMPILAZIONE**CMP - COMPILAZIONE**

| | |
|---------------------------------------|---------------|
| CMPD - Data | 1999 |
| CM PN - Nome | Miserocchi F. |
| FUR - Funzionario responsabile | Casarin R. |

RVM - TRASCRIZIONE PER INFORMATIZZAZIONE

| | |
|--------------------|------------------------|
| RVMD - Data | 2006 |
| RVMN - Nome | ARTPAST/ ARISI ROTA A. |

AGG - AGGIORNAMENTO - REVISIONE

| | |
|--|-------------------------|
| AGGD - Data | 2006 |
| AGGN - Nome | ARTPAST/ ARISI ROTA A. |
| AGGF - Funzionario responsabile | NR (recupero pregresso) |