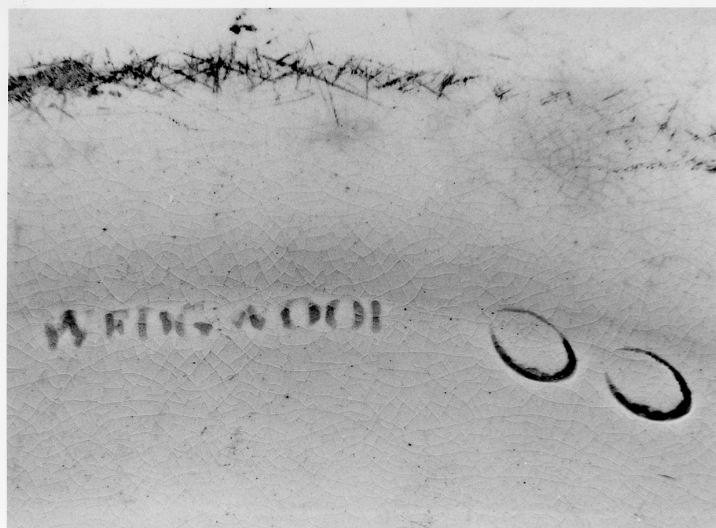


SCHEDA



CD - CODICI

TSK - Tipo scheda OA

LIR - Livello ricerca C

NCT - CODICE UNIVOCO

NCTR - Codice regione 03

NCTN - Numero catalogo generale 00146659

ESC - Ente schedatore S23

ECP - Ente competente S23

RV - RELAZIONI

ROZ - Altre relazioni 0300146659

OG - OGGETTO

OGT - OGGETTO

OGTD - Definizione piatto

OGTV - Identificazione elemento d'insieme

QNT - QUANTITA'

QNTN - Numero 2

LC - LOCALIZZAZIONE GEOGRAFICO-AMMINISTRATIVA

PVC - LOCALIZZAZIONE GEOGRAFICO-AMMINISTRATIVA ATTUALE

PVCS - Stato Italia

PVCR - Regione Lombardia

PVCP - Provincia MN

PVCC - Comune Mantova

LDC - COLLOCAZIONE SPECIFICA

LDCT - Tipologia palazzo

LDCQ - Qualificazione museo

LDCN - Denominazione Palazzo d'Arco

LDCC - Complesso monumentale di Palazzo d'Arco

appartenenza

UB - UBICAZIONE E DATI PATRIMONIALI

UBO - Ubicazione originaria SC

INV - INVENTARIO DI MUSEO O SOPRINTENDENZA

INVN - Numero 425

INVD - Data 1973/ 1974

DT - CRONOLOGIA

DTZ - CRONOLOGIA GENERICA

DTZG - Secolo sec. XIX

DTZS - Frazione di secolo prima metà

DTS - CRONOLOGIA SPECIFICA

DTSI - Da 1800

DTSF - A 1849

DTM - Motivazione cronologia analisi stilistica

AU - DEFINIZIONE CULTURALE

ATB - AMBITO CULTURALE

ATBD - Denominazione manifattura di Staffordshire

ATBM - Motivazione dell'attribuzione marchio

MT - DATI TECNICI

MTC - Materia e tecnica maiolica/ pittura

MIS - MISURE

MISU - Unità cm.

MISD - Diametro 17

CO - CONSERVAZIONE

STC - STATO DI CONSERVAZIONE

STCC - Stato di conservazione buono

DA - DATI ANALITICI

DES - DESCRIZIONE

DESO - Indicazioni sull'oggetto Il piatto circolare presenta una stretta tesa, una profonda gola e la parte centrale assai rilevata, adatta ad inserirsi nel piede cavo della zuppiera per conferirle solidità. Il motivo decorativo è quello del paesaggio orientale: monti; vegetazione, arcitetture e personaggi. La grande architettura richiama nella sua struttura il mausoleo di Alicarnasso.

DESI - Codifica Iconclass NR (recupero pregresso)

DESS - Indicazioni sul soggetto NR (recupero pregresso)

STM - STEMMI, EMBLEMI, MARCHI

STMC - Classe di appartenenza marchio

STMQ - Qualificazione fabbrica

STMI - Identificazione Wedwood

STMP - Posizione sotto la base

STMD - Descrizione WEDGWOOD

NSC - Notizie storico-critiche

Il marchio assegna l'esecuzione alla manifattura inglese Wedgwood.
Vedi Inventario del 1973/74 a cura di Cucchieri G..

TU - CONDIZIONE GIURIDICA E VINCOLI

ACQ - ACQUISIZIONE

ACQT - Tipo acquisizione legato

ACQD - Data acquisizione 1973

CDG - CONDIZIONE GIURIDICA

CDGG - Indicazione generica proprietà privata

DO - FONTI E DOCUMENTI DI RIFERIMENTO

FTA - DOCUMENTAZIONE FOTOGRAFICA

FTAX - Genere documentazione allegata

FTAP - Tipo fotografia b/n

FTAN - Codice identificativo SBAS MN 00036712

FTA - DOCUMENTAZIONE FOTOGRAFICA

FTAX - Genere documentazione allegata

FTAP - Tipo fotografia b/n

AD - ACCESSO AI DATI

ADS - SPECIFICHE DI ACCESSO AI DATI

ADSP - Profilo di accesso 2

ADSM - Motivazione scheda di bene di proprietà privata

CM - COMPILAZIONE

CMP - COMPILAZIONE

CMPD - Data 1998

CMPN - Nome Negrini F.

FUR - Funzionario responsabile Marti G.

RVM - TRASCRIZIONE PER INFORMATIZZAZIONE

RVMD - Data 2006

RVMN - Nome ARTPAST/ Spanio C.

AGG - AGGIORNAMENTO - REVISIONE

AGGD - Data 2006

AGGN - Nome ARTPAST/ Spanio C.

AGGF - Funzionario responsabile NR (recupero pregresso)