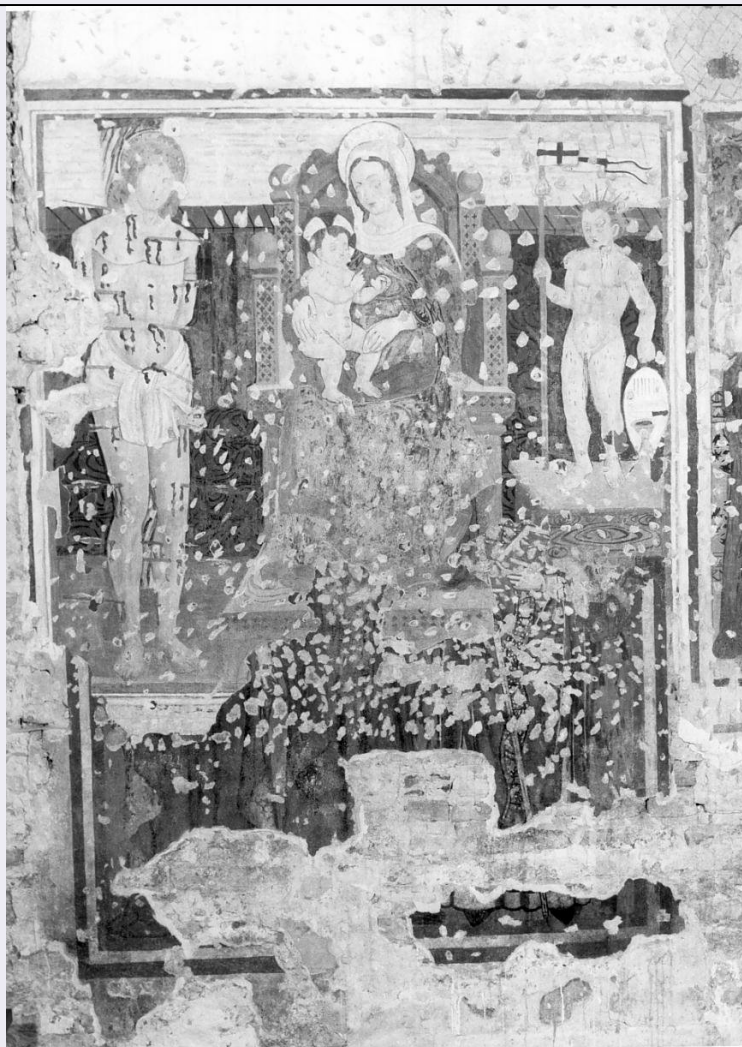


SCHEDA



CD - CODICI

TSK - Tipo scheda	OA
LIR - Livello ricerca	P
NCT - CODICE UNIVOCO	
NCTR - Codice regione	03
NCTN - Numero catalogo generale	00125138
ESC - Ente schedatore	S23 (L. 84/90)
ECP - Ente competente	S23

OG - OGGETTO

OGT - OGGETTO

OGTD - Definizione dipinto

SGT - SOGGETTO

SGTI - Identificazione Madonna in trono tra San Sebastiano e il Beato Simonino/ Santo Vescovo

LC - LOCALIZZAZIONE GEOGRAFICO-AMMINISTRATIVA

PVC - LOCALIZZAZIONE GEOGRAFICO-AMMINISTRATIVA ATTUALE

PVCS - Stato Italia

PVCR - Regione Lombardia

PVCP - Provincia	MN
PVCC - Comune	Revere
LDC - COLLOCAZIONE SPECIFICA	
UB - UBICAZIONE E DATI PATRIMONIALI	
UBO - Ubicazione originaria	OR
DT - CRONOLOGIA	
DTZ - CRONOLOGIA GENERICA	
DTZG - Secolo	sec. XIV
DTZS - Frazione di secolo	prima metà
DTS - CRONOLOGIA SPECIFICA	
DTSI - Da	1300
DTSV - Validità	ca.
DTSF - A	1349
DTSL - Validità	ca.
DTM - Motivazione cronologia	analisi stilistica
DTM - Motivazione cronologia	documentazione
AU - DEFINIZIONE CULTURALE	
ATB - AMBITO CULTURALE	
ATBD - Denominazione	ambito mantovano
ATBM - Motivazione dell'attribuzione	NR (recupero pregresso)
MT - DATI TECNICI	
MTC - Materia e tecnica	intonaco/ pittura a fresco
MIS - MISURE	
MISA - Altezza	250
MISL - Larghezza	172
CO - CONSERVAZIONE	
STC - STATO DI CONSERVAZIONE	
STCC - Stato di conservazione	cattivo
STCS - Indicazioni specifiche	Superficie pittorica fittamente martellata, intonaco caduto nella zona inferiore dove e' possibile la muratura. Rilevanti abrasioni in corrispondenza dei volti dei personaggi e del manto della Madonna dove sono visibili le incisioni sull'intonaco.
DA - DATI ANALITICI	
DES - DESCRIZIONE	
DESO - Indicazioni sull'oggetto	NR (recupero pregresso)
DESI - Codifica Iconclass	NR (recupero pregresso)
DESS - Indicazioni sul soggetto	Personaggi: Madonna; Bambino; San Sebastiano; beato Simonino. Figure: santo Vescovo. Attributi: (San Sebastiano) frecce; colonna (beato Simonino) vessillo; strumenti di tortura (santo Vescovo); pastorale; abiti vescovili. Oggetti: trono.
	Cfr. F. Frisoni, in La Chiesa di S. Biagio a Zello, Mantova, 1987, p.

NSC - Notizie storico-critiche	13- 16.
--------------------------------	---------

TU - CONDIZIONE GIURIDICA E VINCOLI

CDG - CONDIZIONE GIURIDICA

CDGG - Indicazione generica	proprietà Ente religioso cattolico
-----------------------------	------------------------------------

DO - FONTI E DOCUMENTI DI RIFERIMENTO

FTA - DOCUMENTAZIONE FOTOGRAFICA

FTAX - Genere	documentazione allegata
---------------	-------------------------

FTAP - Tipo	fotografia b/n
-------------	----------------

FTAN - Codice identificativo	SBAS MN 14490
------------------------------	---------------

BIB - BIBLIOGRAFIA

BIBX - Genere	bibliografia di confronto
---------------	---------------------------

BIBA - Autore	Frisoni F.
---------------	------------

BIBD - Anno di edizione	1987
-------------------------	------

BIBH - Sigla per citazione	30000116
----------------------------	----------

AD - ACCESSO AI DATI

ADS - SPECIFICHE DI ACCESSO AI DATI

ADSP - Profilo di accesso	3
---------------------------	---

ADSM - Motivazione	scheda di bene non adeguatamente sorvegliabile
--------------------	--

CM - COMPILAZIONE

CMP - COMPILAZIONE

CMPD - Data	1993
-------------	------

CMPN - Nome	Banti E.
-------------	----------

FUR - Funzionario responsabile	Amaturo M.
--------------------------------	------------

FUR - Funzionario responsabile	Casarin R.
--------------------------------	------------

RVM - TRASCRIZIONE PER INFORMATIZZAZIONE

RVMD - Data	1993
-------------	------

RVMN - Nome	Banti E.
-------------	----------

AGG - AGGIORNAMENTO - REVISIONE

AGGD - Data	2006
-------------	------

AGGN - Nome	ARTPAST/ Veneri S.
-------------	--------------------

AGGF - Funzionario responsabile	NR (recupero pregresso)
---------------------------------	-------------------------

AN - ANNOTAZIONI