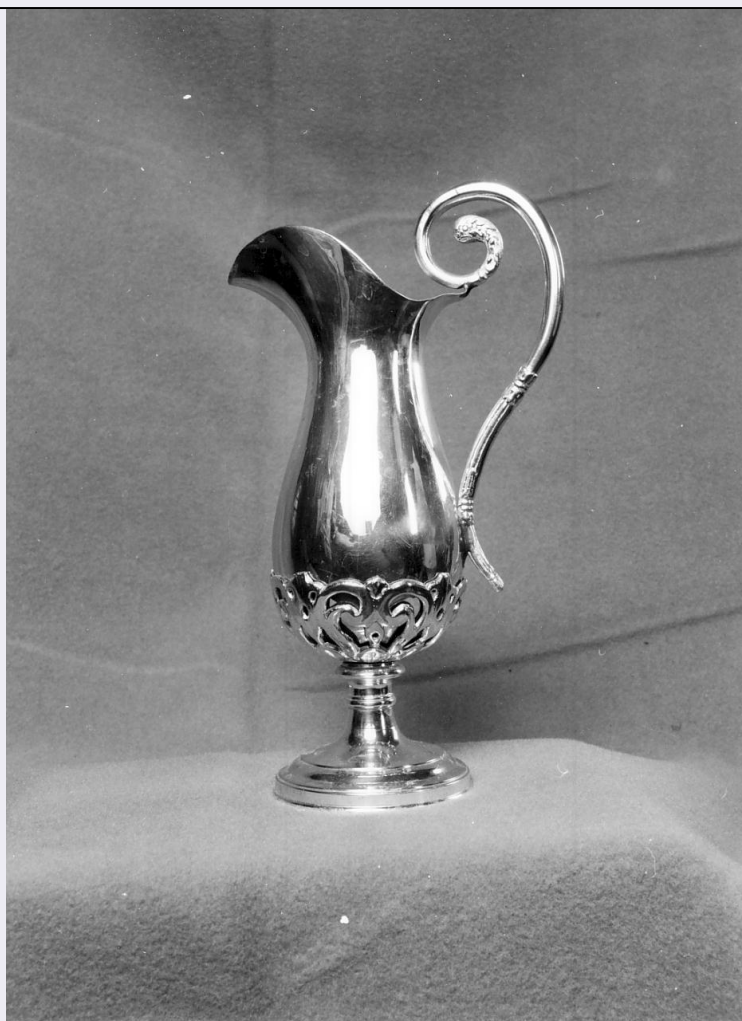


# SCHEDA



## CD - CODICI

TSK - Tipo scheda OA

LIR - Livello ricerca P

### NCT - CODICE UNIVOCO

NCTR - Codice regione 03

NCTN - Numero catalogo  
generale 00142821

ESC - Ente schedatore S23

ECP - Ente competente S23

## OG - OGGETTO

### OGT - OGGETTO

OGTD - Definizione brocca

OGTV - Identificazione opera isolata

## LC - LOCALIZZAZIONE GEOGRAFICO-AMMINISTRATIVA

### PVC - LOCALIZZAZIONE GEOGRAFICO-AMMINISTRATIVA ATTUALE

PVCS - Stato Italia

PVCR - Regione Lombardia

PVCP - Provincia CR

PVCC - Comune Motta Baluffi

|  |   |
|--|---|
| <b>LDC - COLLOCAZIONE SPECIFICA</b>          |   |
| <b>UB - UBICAZIONE E DATI PATRIMONIALI</b>   |   |
| <b>UBO - Ubicazione originaria</b>           | OR  |
| <b>DT - CRONOLOGIA</b>                       |   |
| <b>DTZ - CRONOLOGIA GENERICA</b>             |   |
| <b>DTZG - Secolo</b>                         | sec. XX   |
| <b>DTZS - Frazione di secolo</b>             | prima metà  |
| <b>DTS - CRONOLOGIA SPECIFICA</b>            |   |
| <b>DTSI - Da</b>                             | 1900  |
| <b>DTSF - A</b>                              | 1949  |
| <b>DTM - Motivazione cronologia</b>          | analisi stilistica  |
| <b>AU - DEFINIZIONE CULTURALE</b>            |   |
| <b>ATB - AMBITO CULTURALE</b>                |   |
| <b>ATBD - Denominazione</b>                  | ambito cremonese  |
| <b>ATBM - Motivazione dell'attribuzione</b>  | analisi stilistica  |
| <b>MT - DATI TECNICI</b>                     |   |
| <b>MTC - Materia e tecnica</b>               | metallo/ argentatura/ stampaggio  |
| <b>MIS - MISURE</b>                          |   |
| <b>MISU - Unità</b>                          | cm.   |
| <b>MISA - Altezza</b>                        | 26  |
| <b>MISD - Diametro</b>                       | 8.5   |
| <b>CO - CONSERVAZIONE</b>                    |   |
| <b>STC - STATO DI CONSERVAZIONE</b>          |   |
| <b>STCC - Stato di conservazione</b>         | discreto  |
| <b>STCS - Indicazioni specifiche</b>         | saldature al manico, riargentato di recente   |
| <b>DA - DATI ANALITICI</b>                   |   |
| <b>DES - DESCRIZIONE</b>                     |   |
| <b>DESO - Indicazioni sull'oggetto</b>       | Base circolare modanata liscia, piede liscio con collarino modanato che regge il corpo. Corpo con decoro a volute alla base. Manico ansato con termini nazioni fitomorfi. |
| <b>DESI - Codifica Iconclass</b>             | NR (recupero pregresso)   |
| <b>DESS - Indicazioni sul soggetto</b>       | NR (recupero pregresso)   |
| <b>NSC - Notizie storico-critiche</b>        | Oggetto di produzione ormai seriale, dai moduli ripetitivi ed alquanto modesto sul lato esecutivo. La forte riargentatura moderna ne aumenta gli aspetti negativi.        |
| <b>TU - CONDIZIONE GIURIDICA E VINCOLI</b>   |   |
| <b>CDG - CONDIZIONE GIURIDICA</b>            |   |
| <b>CDGG - Indicazione generica</b>           | proprietà Ente religioso cattolico  |
| <b>DO - FONTI E DOCUMENTI DI RIFERIMENTO</b> |   |

**FTA - DOCUMENTAZIONE FOTOGRAFICA**

|                                     |                         |
|-------------------------------------|-------------------------|
| <b>FTAX - Genere</b>                | documentazione allegata |
| <b>FTAP - Tipo</b>                  | fotografia b/n          |
| <b>FTAN - Codice identificativo</b> | SBAS MN 32359           |

**AD - ACCESSO AI DATI****ADS - SPECIFICHE DI ACCESSO AI DATI**

|                                  |  |
|----------------------------------|--|
| <b>ADSP - Profilo di accesso</b> | 3  |
| <b>ADSM - Motivazione</b>        | scheda di bene non adeguatamente sorvegliabile |

**CM - COMPILAZIONE****CMP - COMPILAZIONE**

|                                       |            |
|---------------------------------------|------------|
| <b>CMPD - Data</b>                    | 2001       |
| <b>CMPN - Nome</b>                    | Merlo G.   |
| <b>FUR - Funzionario responsabile</b> | Picciau M. |

**RVM - TRASCRIZIONE PER INFORMATIZZAZIONE**

|                    |           |
|--------------------|-----------|
| <b>RVMD - Data</b> | 2002      |
| <b>RVMN - Nome</b> | Trazzi A. |

**AGG - AGGIORNAMENTO - REVISIONE**

|  |                         |
|--|-------------------------|
| <b>AGGD - Data</b>                     | 2006                    |
| <b>AGGN - Nome</b>                     | ARTPAST/ Pincella S.    |
| <b>AGGF - Funzionario responsabile</b> | NR (recupero pregresso) |