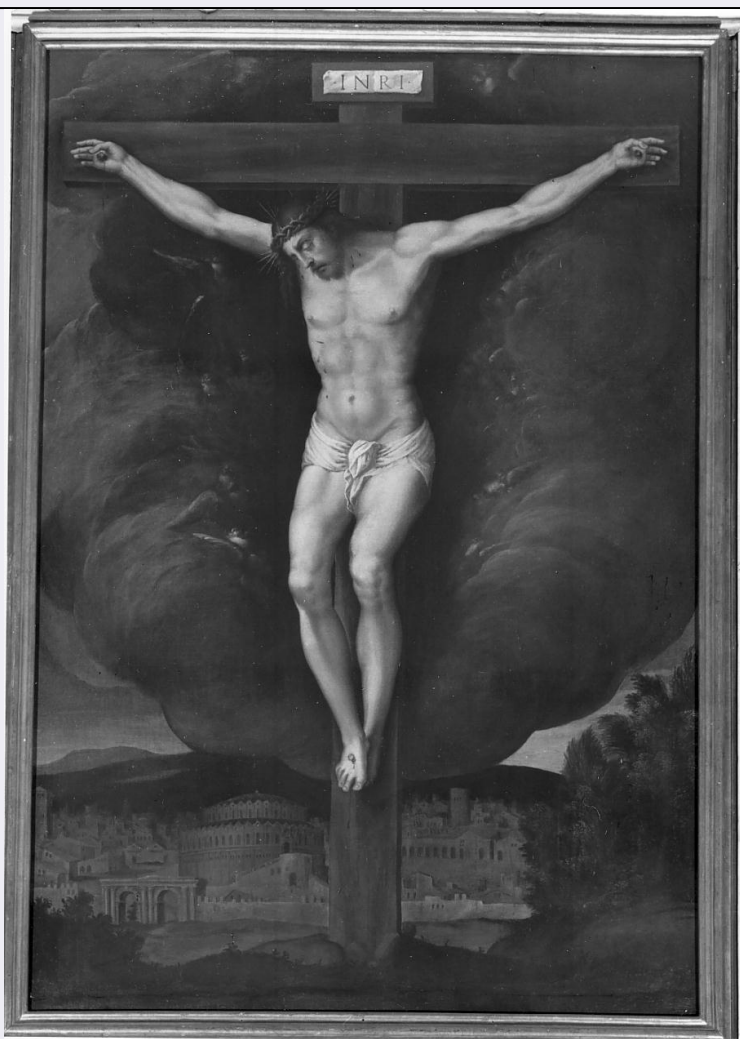


# SCHEDA



## CD - CODICI

TSK - Tipo scheda OA

LIR - Livello ricerca P

### NCT - CODICE UNIVOCO

NCTR - Codice regione 03

NCTN - Numero catalogo generale 00141211

ESC - Ente schedatore S23

ECP - Ente competente S23

## RV - RELAZIONI

## OG - OGGETTO

### OGT - OGGETTO

OGTD - Definizione dipinto

OGTV - Identificazione elemento d'insieme

### SGT - SOGGETTO

SGTI - Identificazione NR (recupero pregresso)

SGTT - Titolo Il Crocifisso

## LC - LOCALIZZAZIONE GEOGRAFICO-AMMINISTRATIVA

PVC - LOCALIZZAZIONE GEOGRAFICO-AMMINISTRATIVA ATTUALE

<b>PVCS - Stato</b>	Italia
<b>PVCR - Regione</b>	Lombardia
<b>PVCP - Provincia</b>	MN
<b>PVCC - Comune</b>	Mantova
<b>LDC - COLLOCAZIONE SPECIFICA</b>	

## DT - CRONOLOGIA

### DTZ - CRONOLOGIA GENERICA

<b>DTZG - Secolo</b>	sec. XVI
<b>DTZS - Frazione di secolo</b>	terzo quarto

### DTS - CRONOLOGIA SPECIFICA

<b>DTSI - Da</b>	1558
<b>DTSV - Validità</b>	ca.
<b>DTSF - A</b>	1559
<b>DTSL - Validità</b>	post
<b>DTM - Motivazione cronologia</b>	analisi stilistica

## AU - DEFINIZIONE CULTURALE

### AUT - AUTORE

<b>AUTS - Riferimento all'autore</b>	attribuito
<b>AUTR - Riferimento all'intervento</b>	pittore
<b>AUTM - Motivazione dell'attribuzione</b>	analisi stilistica
<b>AUTN - Nome scelto</b>	Ghisoni Fermo detto Fermo da Caravaggio
<b>AUTA - Dati anagrafici</b>	1505 ca./ 1575
<b>AUTH - Sigla per citazione</b>	00000802

## MT - DATI TECNICI

<b>MTC - Materia e tecnica</b>	tela/ pittura a olio
<b>MIS - MISURE</b>	
<b>MISR - Mancanza</b>	MNR

## CO - CONSERVAZIONE

### STC - STATO DI CONSERVAZIONE

<b>STCC - Stato di conservazione</b>	NR (recupero pregresso)
--------------------------------------	-------------------------

## DA - DATI ANALITICI

### DES - DESCRIZIONE

<b>DESO - Indicazioni sull'oggetto</b>	NR (recupero pregresso)
<b>DESI - Codifica Iconclass</b>	NR (recupero pregresso)
<b>DESS - Indicazioni sul soggetto</b>	Personaggi: Cristo. Attributi: (Cristo) croce con scritta; corona di spine. Paesaggi: Gerusalemme; alberi; colline; nube con volti d'angelo.

### ISR - ISCRIZIONI

<b>ISRC - Classe di</b>	
-------------------------	--

<b>appartenenza</b>	sacra
<b>ISRL - Lingua</b>	latino
<b>ISRS - Tecnica di scrittura</b>	a pennello
<b>ISRT - Tipo di caratteri</b>	lettere capitali
<b>ISRP - Posizione</b>	cartiglio in alto sulla croce
<b>ISRI - Trascrizione</b>	"I(ESUS) N(AZARENUS) R(EX) I(UDAEORUM)
<b>NSC - Notizie storico-critiche</b>	dipinto di ispirazione michelangiolesca nel forte risalto anatomico. Traspone un forte senso di solitudine nel Cristo posto in primo piano sull'asse mediano del quadro. L'atmosfera che grava su Gerusalemme e intorno alla croce ha toni plumbei molto accentuati.

## TU - CONDIZIONE GIURIDICA E VINCOLI

### CDG - CONDIZIONE GIURIDICA

<b>CDGG - Indicazione generica</b>	proprietà Ente religioso cattolico
------------------------------------	------------------------------------

## DO - FONTI E DOCUMENTI DI RIFERIMENTO

### FTA - DOCUMENTAZIONE FOTOGRAFICA

<b>FTAX - Genere</b>	documentazione allegata
<b>FTAP - Tipo</b>	fotografia b/n
<b>FTAN - Codice identificativo</b>	SBAS MN 30504

### BIB - BIBLIOGRAFIA

<b>BIBX - Genere</b>	bibliografia specifica
<b>BIBA - Autore</b>	Berzaghi R.
<b>BIBD - Anno di edizione</b>	1998
<b>BIBH - Sigla per citazione</b>	20000178

## AD - ACCESSO AI DATI

### ADS - SPECIFICHE DI ACCESSO AI DATI

<b>ADSP - Profilo di accesso</b>	3
<b>ADSM - Motivazione</b>	scheda di bene non adeguatamente sorvegliabile

## CM - COMPILAZIONE

### CMP - COMPILAZIONE

<b>CMPD - Data</b>	1999
<b>CMPN - Nome</b>	Pastore G.
<b>FUR - Funzionario responsabile</b>	Marti G.

### RVM - TRASCRIZIONE PER INFORMATIZZAZIONE

<b>RVMD - Data</b>	2004
<b>RVMN - Nome</b>	Trazzi A.

### AGG - AGGIORNAMENTO - REVISIONE

<b>AGGD - Data</b>	2006
<b>AGGN - Nome</b>	ARTPAST/ Pincella S.
<b>AGGF - Funzionario responsabile</b>	NR (recupero pregresso)