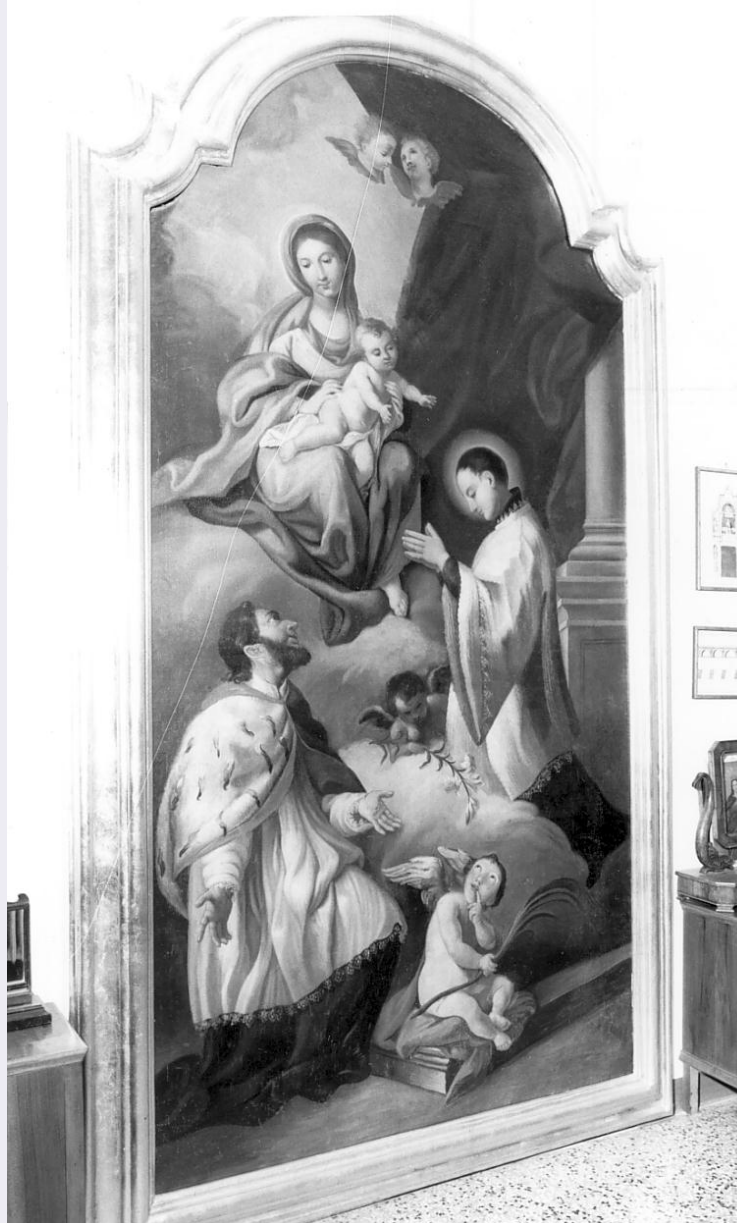


SCHEDA



CD - CODICI

| | |
|---------------------------------|----------------|
| TSK - Tipo scheda | OA |
| LIR - Livello ricerca | P |
| NCT - CODICE UNIVOCO | |
| NCTR - Codice regione | 03 |
| NCTN - Numero catalogo generale | 00124967 |
| ESC - Ente schedatore | S23 (L. 84/90) |
| ECP - Ente competente | S23 |

OG - OGGETTO

OGT - OGGETTO

| | |
|------------------------|---------------|
| OGTD - Definizione | dipinto |
| OGTV - Identificazione | opera isolata |

SGT - SOGGETTO

Madonna con Bambino, San Luigi Gonzaga, San Vincenzo Ferrer e

| | |
|---|---|
| SGTI - Identificazione | Angeli. |
| LC - LOCALIZZAZIONE GEOGRAFICO-AMMINISTRATIVA | |
| PVC - LOCALIZZAZIONE GEOGRAFICO-AMMINISTRATIVA ATTUALE | |
| PVCS - Stato | Italia |
| PVCR - Regione | Lombardia |
| PVCP - Provincia | MN |
| PVCC - Comune | Revere |
| LDC - COLLOCAZIONE SPECIFICA | |
| DT - CRONOLOGIA | |
| DTZ - CRONOLOGIA GENERICA | |
| DTZG - Secolo | sec. XVIII |
| DTZS - Frazione di secolo | secondo quarto |
| DTS - CRONOLOGIA SPECIFICA | |
| DTSI - Da | 1725 |
| DTSV - Validità | ca. |
| DTSF - A | 1749 |
| DTSL - Validità | ca. |
| DTM - Motivazione cronologia | analisi stilistica |
| AU - DEFINIZIONE CULTURALE | |
| ATB - AMBITO CULTURALE | |
| ATBD - Denominazione | ambito mantovano |
| ATBM - Motivazione dell'attribuzione | NR (recupero pregresso) |
| MT - DATI TECNICI | |
| MTC - Materia e tecnica | tela/ pittura a olio |
| MIS - MISURE | |
| MISU - Unità | cm. |
| MISA - Altezza | 330 |
| MISL - Larghezza | 145 |
| CO - CONSERVAZIONE | |
| STC - STATO DI CONSERVAZIONE | |
| STCC - Stato di conservazione | buono |
| STCS - Indicazioni specifiche | Piccole cadute di colore nella zona inferiore. |
| DA - DATI ANALITICI | |
| DES - DESCRIZIONE | |
| DESO - Indicazioni sull'oggetto | NR (recupero pregresso) |
| DESI - Codifica Iconclass | NR (recupero pregresso) |
| DESS - Indicazioni sul soggetto | Personaggi: Gesu'Bambino; Madonna; SanLuigiGonzaga. Figure: Santo; Angeli. Attributi: (SanLuigiGonzaga) giglio. |
| TU - CONDIZIONE GIURIDICA E VINCOLI | |

CDG - CONDIZIONE GIURIDICA**CDGG - Indicazione
generica**

proprietà Ente religioso cattolico

DO - FONTI E DOCUMENTI DI RIFERIMENTO**FTA - DOCUMENTAZIONE FOTOGRAFICA****FTAX - Genere**

documentazione allegata

FTAP - Tipo

fotografia b/n

FTAN - Codice identificativo

SBAS MN 14289

AD - ACCESSO AI DATI**ADS - SPECIFICHE DI ACCESSO AI DATI****ADSP - Profilo di accesso**

3

ADSM - Motivazione

scheda di bene non adeguatamente sorvegliabile

CM - COMPILAZIONE**CMP - COMPILAZIONE****CMPD - Data**

1993

CMPN - Nome

Banti E.

**FUR - Funzionario
responsabile**

Amaturo M.

**FUR - Funzionario
responsabile**

Casarin R.

RVM - TRASCRIZIONE PER INFORMATIZZAZIONE**RVMD - Data**

1993

RVMN - Nome

Banti E.

AGG - AGGIORNAMENTO - REVISIONE**AGGD - Data**

2006

AGGN - Nome

ARTPAST/ Veneri S.

**AGGF - Funzionario
responsabile**

NR (recupero pregresso)

AN - ANNOTAZIONI