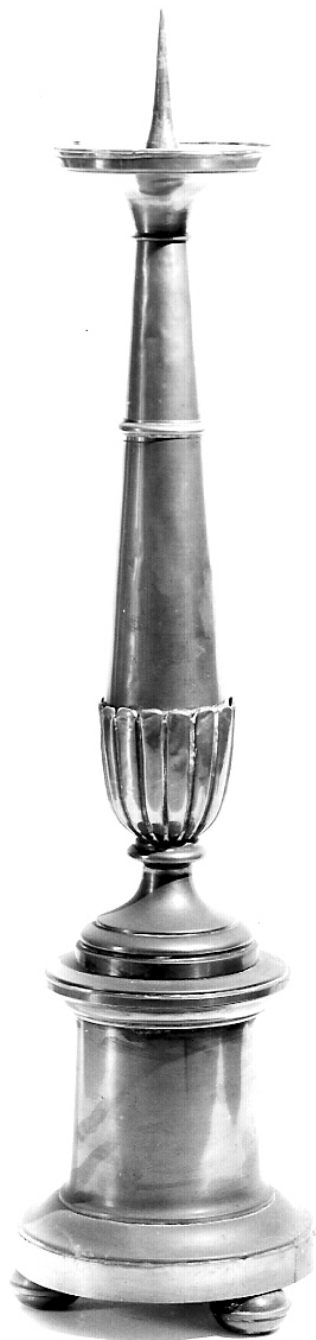


SCHEDA



CD - CODICI

TSK - Tipo scheda	OA
LIR - Livello ricerca	P
NCT - CODICE UNIVOCO	
NCTR - Codice regione	03
NCTN - Numero catalogo generale	00137957
ESC - Ente schedatore	S23
ECP - Ente competente	S23

OG - OGGETTO**OGT - OGGETTO****OGTD - Definizione** candelabro**OGTV - Identificazione** serie**QNT - QUANTITA'****QNTN - Numero** 6**LC - LOCALIZZAZIONE GEOGRAFICO-AMMINISTRATIVA****PVC - LOCALIZZAZIONE GEOGRAFICO-AMMINISTRATIVA ATTUALE****PVCS - Stato** Italia**PVCR - Regione** Lombardia**PVCP - Provincia** MN**PVCC - Comune** Castel d'Ario**LDC - COLLOCAZIONE SPECIFICA****DT - CRONOLOGIA****DTZ - CRONOLOGIA GENERICA****DTZG - Secolo** secc. XIX/ XX**DTZS - Frazione di secolo** fine/inizio**DTS - CRONOLOGIA SPECIFICA****DTSI - Da** 1890**DTSF - A** 1910**DTM - Motivazione cronologia** analisi stilistica**AU - DEFINIZIONE CULTURALE****ATB - AMBITO CULTURALE****ATBD - Denominazione** bottega lombarda**ATBM - Motivazione dell'attribuzione** analisi stilistica**MT - DATI TECNICI****MTC - Materia e tecnica** ottone/ laminazione/ stampaggio**MIS - MISURE****MISU - Unità** cm.**MISA - Altezza** 77**MISD - Diametro** 20.5**CO - CONSERVAZIONE****STC - STATO DI CONSERVAZIONE****STCC - Stato di conservazione** buono**DA - DATI ANALITICI****DES - DESCRIZIONE****DESO - Indicazioni sull'oggetto** Base a pianta circolare modanata. Piedi a pomolo. Fusto rastremato con nodo a vaso baccellato sormontato da bocciolo e piattello.**DESI - Codifica Iconclass** NR (recupero pregresso)**DESS - Indicazioni sul soggetto** NR (recupero pregresso)

NSC - Notizie storico-critiche

Tipologia in uso nel sec. XIX ma di fattura tardo-ottoentesca; opera di bottega locale.

TU - CONDIZIONE GIURIDICA E VINCOLI

CDG - CONDIZIONE GIURIDICA

CDGG - Indicazione generica

proprietà Ente religioso cattolico

DO - FONTI E DOCUMENTI DI RIFERIMENTO

FTA - DOCUMENTAZIONE FOTOGRAFICA

FTAX - Genere

documentazione allegata

FTAP - Tipo

fotografia b/n

FTAN - Codice identificativo

SBAS MN 26781

AD - ACCESSO AI DATI

ADS - SPECIFICHE DI ACCESSO AI DATI

ADSP - Profilo di accesso

3

ADSM - Motivazione

scheda di bene non adeguatamente sorvegliabile

CM - COMPILAZIONE

CMP - COMPILAZIONE

CMPD - Data

1995

CMPN - Nome

ORSATTI L.

FUR - Funzionario responsabile

AMATURO M. / CASARIN R.

RVM - TRASCRIZIONE PER INFORMATIZZAZIONE

RVMD - Data

1995

RVMN - Nome

Orsatti L.

AGG - AGGIORNAMENTO - REVISIONE

AGGD - Data

1997

AGGN - Nome

CASARIN R.

AGGF - Funzionario responsabile

NR (recupero pregresso)

AGG - AGGIORNAMENTO - REVISIONE

AGGD - Data

2006

AGGN - Nome

ARTPAST/ Pincella S.

AGGF - Funzionario responsabile

NR (recupero pregresso)