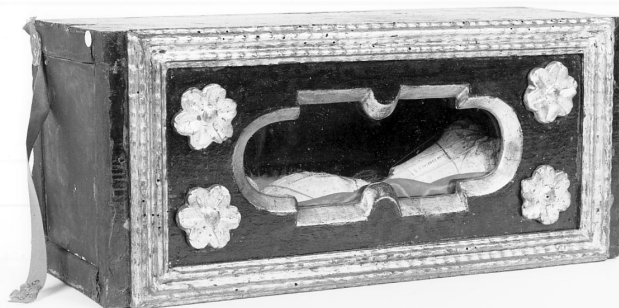


# SCHEDA



## CD - CODICI

TSK - Tipo scheda OA

LIR - Livello ricerca C

### NCT - CODICE UNIVOCO

NCTR - Codice regione 03

NCTN - Numero catalogo generale 00142685

ESC - Ente schedatore S23

ECP - Ente competente S23

## OG - OGGETTO

### OGT - OGGETTO

OGTD - Definizione reliquiario a teca

OGTT - Tipologia a cassetta

OGTV - Identificazione insieme

## LC - LOCALIZZAZIONE GEOGRAFICO-AMMINISTRATIVA

### PVC - LOCALIZZAZIONE GEOGRAFICO-AMMINISTRATIVA ATTUALE

PVCS - Stato Italia

PVCR - Regione Lombardia

PVCP - Provincia CR

PVCC - Comune San Giovanni in Croce

### LDC - COLLOCAZIONE SPECIFICA

## DT - CRONOLOGIA

### DTZ - CRONOLOGIA GENERICA

DTZG - Secolo sec. XVII

DTZS - Frazione di secolo prima metà

### DTS - CRONOLOGIA SPECIFICA

DTSI - Da 1600

DTSF - A 1649

DTM - Motivazione cronologia analisi stilistica

<b>AU - DEFINIZIONE CULTURALE</b>	
<b>ATB - AMBITO CULTURALE</b>	
<b>ATBD - Denominazione</b>	ambito lombardo
<b>ATBM - Motivazione dell'attribuzione</b>	analisi stilistica
<b>MT - DATI TECNICI</b>	
<b>MTC - Materia e tecnica</b>	legno/ intaglio/ doratura/ pittura
<b>MIS - MISURE</b>	
<b>MISU - Unità</b>	cm.
<b>MISA - Altezza</b>	18
<b>MISL - Larghezza</b>	39
<b>MISP - Profondità</b>	14.5
<b>CO - CONSERVAZIONE</b>	
<b>STC - STATO DI CONSERVAZIONE</b>	
<b>STCC - Stato di conservazione</b>	buono
<b>DA - DATI ANALITICI</b>	
<b>DES - DESCRIZIONE</b>	
<b>DESO - Indicazioni sull'oggetto</b>	Semplice cassetta rettangolare decorato solo sul lato con l'apertura da un a cornice modanata e da quattro rosette angolari.
<b>DESI - Codifica Iconclass</b>	NR (recupero pregresso)
<b>DESS - Indicazioni sul soggetto</b>	NR (recupero pregresso)
<b>NSC - Notizie storico-critiche</b>	Modesto reliquario di forma assai comune e di realizzazione corrente.
<b>TU - CONDIZIONE GIURIDICA E VINCOLI</b>	
<b>CDG - CONDIZIONE GIURIDICA</b>	
<b>CDGG - Indicazione generica</b>	proprietà Ente religioso cattolico
<b>DO - FONTI E DOCUMENTI DI RIFERIMENTO</b>	
<b>FTA - DOCUMENTAZIONE FOTOGRAFICA</b>	
<b>FTAX - Genere</b>	documentazione allegata
<b>FTAP - Tipo</b>	fotografia b/n
<b>FTAN - Codice identificativo</b>	SBAS MN 32196
<b>AD - ACCESSO AI DATI</b>	
<b>ADS - SPECIFICHE DI ACCESSO AI DATI</b>	
<b>ADSP - Profilo di accesso</b>	3
<b>ADSM - Motivazione</b>	scheda di bene non adeguatamente sorvegliabile
<b>CM - COMPILAZIONE</b>	
<b>CMP - COMPILAZIONE</b>	
<b>CMPD - Data</b>	2001
<b>CMPN - Nome</b>	Merlo G.
<b>FUR - Funzionario responsabile</b>	Picciau M.
<b>RVM - TRASCRIZIONE PER INFORMATIZZAZIONE</b>	

<b>RVMD - Data</b>	2002
<b>RVMN - Nome</b>	Trazzi A.
<b>AGG - AGGIORNAMENTO - REVISIONE</b>	
<b>AGGD - Data</b>	2006
<b>AGGN - Nome</b>	ARTPAST/ Pincella S.
<b>AGGF - Funzionario responsabile</b>	NR (recupero pregresso)