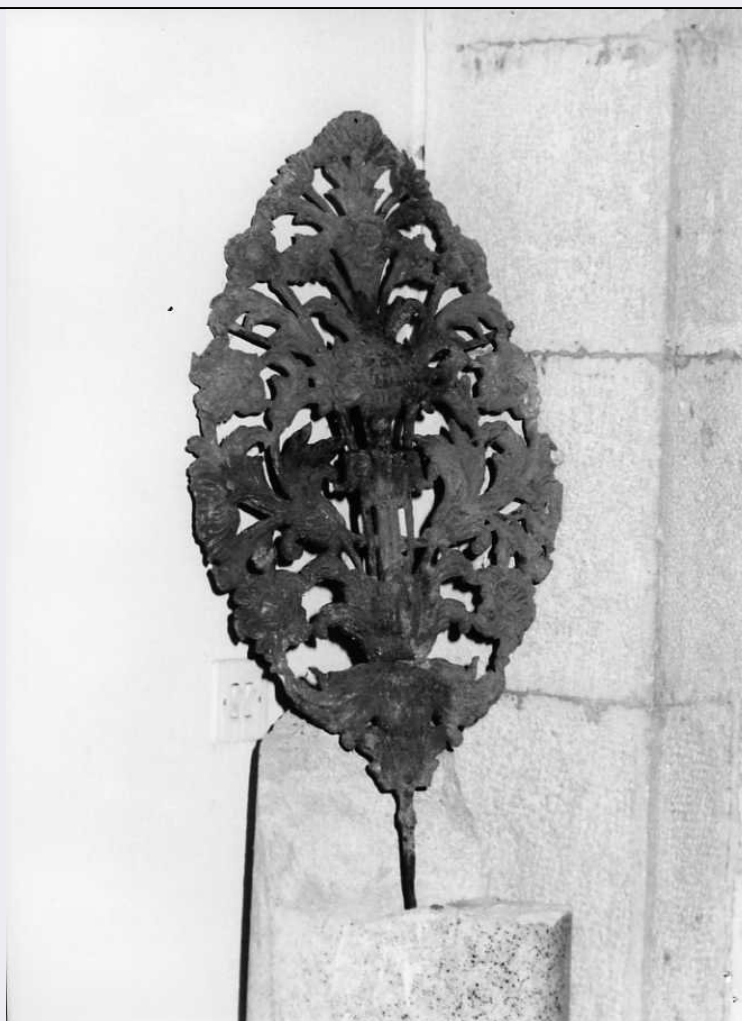


SCHEDA



CD - CODICI

TSK - Tipo Scheda OA

LIR - Livello ricerca P

NCT - CODICE UNIVOCO

NCTR - Codice regione 03

NCTN - Numero catalogo
generale 00149597

ESC - Ente schedatore S23

ECP - Ente competente S23

RV - RELAZIONI

RVE - STRUTTURA COMPLESSA

RVEL - Livello 16

RVER - Codice bene radice 0300149597

OG - OGGETTO

OGT - OGGETTO

OGTD - Definizione dipinto

OGTV - Identificazione elemento d'insieme

OGTP - Posizione volta

SGT - SOGGETTO

SGTI - Identificazione	motivi decorativi a volute e florali/ eepisodi della vita del Beato Tolomei
LC - LOCALIZZAZIONE GEOGRAFICO-AMMINISTRATIVA	
PVC - LOCALIZZAZIONE GEOGRAFICO-AMMINISTRATIVA ATTUALE	
PVCS - Stato	Italia
PVCR - Regione	Lombardia
PVCP - Provincia	BS
PVCC - Comune	Rodengo-Saiano
LDC - COLLOCAZIONE SPECIFICA	
LDCT - Tipologia	chiesa
LDCQ - Qualificazione	parrocchiale
LDCN - Denominazione attuale	Chiesa di S. Nicola da Bari
LDCC - Complesso di appartenenza	Abbazia di San Nicola
LDCU - Indirizzo	Via Brescia 83
LDCS - Specifiche	navata laterale, quarta cappella a sinistra, volta
UB - UBICAZIONE E DATI PATRIMONIALI	
UBO - Ubicazione originaria	OR
DT - CRONOLOGIA	
DTZ - CRONOLOGIA GENERICA	
DTZG - Secolo	sec. XVIII
DTZS - Frazione di secolo	secondo quarto
DTS - CRONOLOGIA SPECIFICA	
DTSI - Da	1725
DTSV - Validità	ca.
DTSF - A	1749
DTSL - Validità	ca.
DTM - Motivazione cronologia	analisi stilistica
AU - DEFINIZIONE CULTURALE	
AUT - AUTORE	
AUTS - Riferimento all'autore	e aiuti
AUTM - Motivazione dell'attribuzione	analisi stilistica
AUTN - Nome scelto	Sassi Giovanni Battista
AUTA - Dati anagrafici	1680/ 1750
AUTH - Sigla per citazione	00000724
MT - DATI TECNICI	
MTC - Materia e tecnica	intonaco/ pittura a fresco
MIS - MISURE	
MISR - Mancanza	MNR
CO - CONSERVAZIONE	
STC - STATO DI CONSERVAZIONE	

STCC - Stato di conservazione	buono
DA - DATI ANALITICI	
DES - DESCRIZIONE	
DESO - Indicazioni sull'oggetto	NR (recupero pregresso)
DESI - Codifica Iconclass	NR (recupero pregresso)
DESS - Indicazioni sul soggetto	Personaggi: Beato Bernardo Tolomei; uomo; carnefice. Decorazioni: motivi decorativi a volute e floreali.
NSC - Notizie storico-critiche	La decorazione pittorica è riferita a G. B. Sassi e ai suoi aiuti (L. Anelli1987) ed è collocabile nel secondo quarto del XVIII secolo.
TU - CONDIZIONE GIURIDICA E VINCOLI	
CDG - CONDIZIONE GIURIDICA	
CDGG - Indicazione generica	proprietà Stato
CDGS - Indicazione specifica	NR (recupero pregresso)
DO - FONTI E DOCUMENTI DI RIFERIMENTO	
FTA - DOCUMENTAZIONE FOTOGRAFICA	
FTAX - Genere	documentazione allegata
FTAP - Tipo	fotografia b/n
FTAN - Codice identificativo	SBAS MN 00040415
BIB - BIBLIOGRAFIA	
BIBX - Genere	bibliografia specifica
BIBA - Autore	Anelli L.
BIBD - Anno di edizione	1987
BIBH - Sigla per citazione	60000084
BIBN - V., pp., nn.	p. 76
AD - ACCESSO AI DATI	
ADS - SPECIFICHE DI ACCESSO AI DATI	
ADSP - Profilo di accesso	1
ADSM - Motivazione	scheda contenente dati liberamente accessibili
CM - COMPILAZIONE	
CMP - COMPILAZIONE	
CMPD - Data	1995
CMPN - Nome	Basta C.
FUR - Funzionario responsabile	Marelli I.
RVM - TRASCRIZIONE PER INFORMATIZZAZIONE	
RVMD - Data	2006
RVMN - Nome	ARTPAST/ Spanio C.
AGG - AGGIORNAMENTO - REVISIONE	
AGGD - Data	2006
AGGN - Nome	ARTPAST/ Spanio C.

