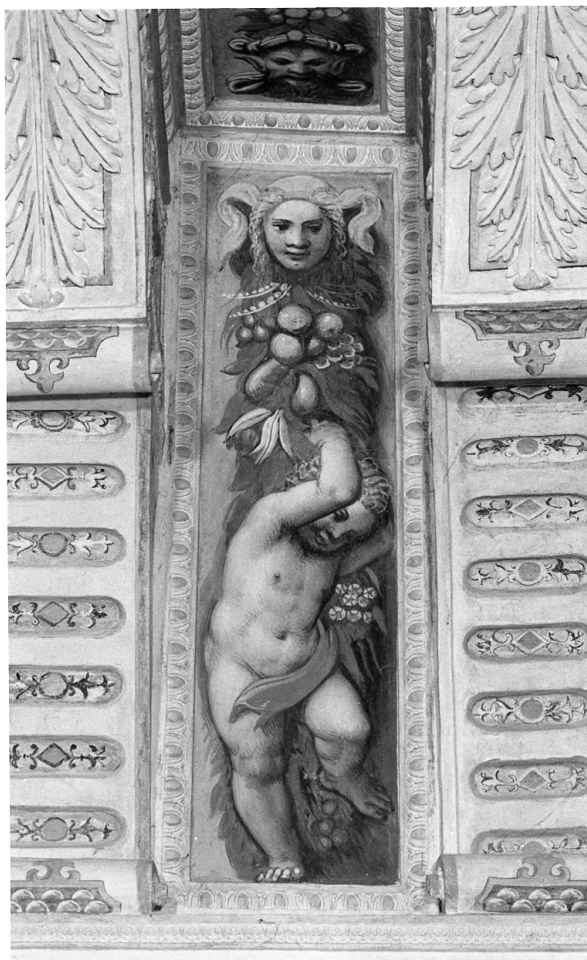


# SCHEDA



## CD - CODICI

TSK - Tipo scheda OA

LIR - Livello ricerca P

### NCT - CODICE UNIVOCO

NCTR - Codice regione 03

NCTN - Numero catalogo generale 00149697

ESC - Ente schedatore S23

ECP - Ente competente S23

## RV - RELAZIONI

### RVE - STRUTTURA COMPLESSA

RVEL - Livello 41

RVER - Codice bene radice 0300149697

## OG - OGGETTO

### OGT - OGGETTO

OGTD - Definizione dipinto

OGTV - Identificazione elemento d'insieme

OGTP - Posizione antirefettorio, parete est

### SGT - SOGGETTO

SGTI - Identificazione putto con festone con frutti e mascherone

**LC - LOCALIZZAZIONE GEOGRAFICO-AMMINISTRATIVA****PVC - LOCALIZZAZIONE GEOGRAFICO-AMMINISTRATIVA ATTUALE**

PVCS - Stato	Italia
PVCR - Regione	Lombardia
PVCP - Provincia	BS
PVCC - Comune	Rodengo-Saiano

**LDC - COLLOCAZIONE SPECIFICA**

LDCT - Tipologia	abbazia
LDCQ - Qualificazione	olivetana
LDCN - Denominazione	Abbazia di S. Nicola da Bari
LDCC - Complesso monumentale di appartenenza	Abbazia di San Nicola
LDCU - Denominazione spazio viabilistico	Via Brescia 83
LDCS - Specifiche	antirefettorio, parete est

**UB - UBICAZIONE E DATI PATRIMONIALI**

UBO - Ubicazione originaria	OR
-----------------------------	----

**DT - CRONOLOGIA****DTZ - CRONOLOGIA GENERICA**

DTZG - Secolo	sec. XVI
DTZS - Frazione di secolo	terzo quarto

**DTS - CRONOLOGIA SPECIFICA**

DTSI - Da	1570
DTSF - A	1571
DTM - Motivazione cronologia	bibliografia

**AU - DEFINIZIONE CULTURALE****AUT - AUTORE**

AUTM - Motivazione dell'attribuzione	bibliografia
AUTN - Nome scelto	Gambara Lattanzio
AUTA - Dati anagrafici	1530 ca./ 1574
AUTH - Sigla per citazione	00000278

**MT - DATI TECNICI**

MTC - Materia e tecnica	intonaco/ pittura a fresco
-------------------------	----------------------------

**MIS - MISURE**

MISU - Unità	cm.
MISA - Altezza	130
MISL - Larghezza	40

**CO - CONSERVAZIONE****STC - STATO DI CONSERVAZIONE**

STCC - Stato di conservazione	buono
-------------------------------	-------

**RS - RESTAURI**

**RST - RESTAURI**

<b>RSTD - Data</b>	1991/ 1992
<b>RSTE - Ente responsabile</b>	SBAA BS
<b>RSTN - Nome operatore</b>	Scuola di restauro Techne di Botticino (Bs)
<b>RSTR - Ente finanziatore</b>	CARIPOLO

**DA - DATI ANALITICI****DES - DESCRIZIONE**

<b>DESO - Indicazioni sull'oggetto</b>	NR (recupero pregresso)
<b>DESI - Codifica Iconclass</b>	NR (recupero pregresso)
<b>DESS - Indicazioni sul soggetto</b>	Decorazioni: putto con festone con frutti; mascherone.
<b>NSC - Notizie storico-critiche</b>	Il Fé D'Ostiani (1886) tramanda che nel 1570 l'abate Pietro Rusconi di Gussago chiama il pittore Lattanzio Gambara per dipingere "il vestibolo conducente al refettorio e alla scala". La notizia viene accettata dalla critica che colloca l'impresa tra il 1570 e il 1571.

**TU - CONDIZIONE GIURIDICA E VINCOLI****CDG - CONDIZIONE GIURIDICA**

<b>CDGG - Indicazione generica</b>	proprietà Stato
<b>CDGS - Indicazione specifica</b>	NR (recupero pregresso)

**DO - FONTI E DOCUMENTI DI RIFERIMENTO****FTA - DOCUMENTAZIONE FOTOGRAFICA**

<b>FTAX - Genere</b>	documentazione allegata
<b>FTAP - Tipo</b>	fotografia b/n
<b>FTAN - Codice identificativo</b>	SBAS MN 00040654

**BIB - BIBLIOGRAFIA**

<b>BIBX - Genere</b>	bibliografia specifica
<b>BIBA - Autore</b>	Fè D'ostiani L.F.
<b>BIBD - Anno di edizione</b>	1886
<b>BIBH - Sigla per citazione</b>	60000099
<b>BIBN - V., pp., nn.</b>	p. 76

**BIB - BIBLIOGRAFIA**

<b>BIBX - Genere</b>	bibliografia specifica
<b>BIBA - Autore</b>	Begni Redona P.V.
<b>BIBD - Anno di edizione</b>	1964
<b>BIBH - Sigla per citazione</b>	60000091
<b>BIBN - V., pp., nn.</b>	p. 556

**BIB - BIBLIOGRAFIA**

<b>BIBX - Genere</b>	bibliografia specifica
<b>BIBA - Autore</b>	Anelli L.
<b>BIBD - Anno di edizione</b>	1981
<b>BIBH - Sigla per citazione</b>	60000087

<b>BIBN - V., pp., nn.</b>	p. 89
<b>BIB - BIBLIOGRAFIA</b>	
<b>BIBX - Genere</b>	bibliografia specifica
<b>BIBA - Autore</b>	Frangi F.
<b>BIBD - Anno di edizione</b>	1993
<b>BIBH - Sigla per citazione</b>	60000092
<b>BIBN - V., pp., nn.</b>	pp. 4 - 9
<b>BIB - BIBLIOGRAFIA</b>	
<b>BIBX - Genere</b>	bibliografia specifica
<b>BIBA - Autore</b>	Begni Redona P.V.
<b>BIBD - Anno di edizione</b>	1996
<b>BIBH - Sigla per citazione</b>	60000095
<b>AD - ACCESSO AI DATI</b>	
<b>ADS - SPECIFICHE DI ACCESSO AI DATI</b>	
<b>ADSP - Profilo di accesso</b>	1
<b>ADSM - Motivazione</b>	scheda contenente dati liberamente accessibili
<b>CM - COMPILAZIONE</b>	
<b>CMP - COMPILAZIONE</b>	
<b>CMPD - Data</b>	1995
<b>CMPN - Nome</b>	Basta C.
<b>FUR - Funzionario responsabile</b>	Marelli I.
<b>RVM - TRASCRIZIONE PER INFORMATIZZAZIONE</b>	
<b>RVMD - Data</b>	2006
<b>RVMN - Nome</b>	ARTPAST/ Spanio C.
<b>AGG - AGGIORNAMENTO - REVISIONE</b>	
<b>AGGD - Data</b>	2006
<b>AGGN - Nome</b>	ARTPAST/ Spanio C.
<b>AGGF - Funzionario responsabile</b>	NR (recupero pregresso)