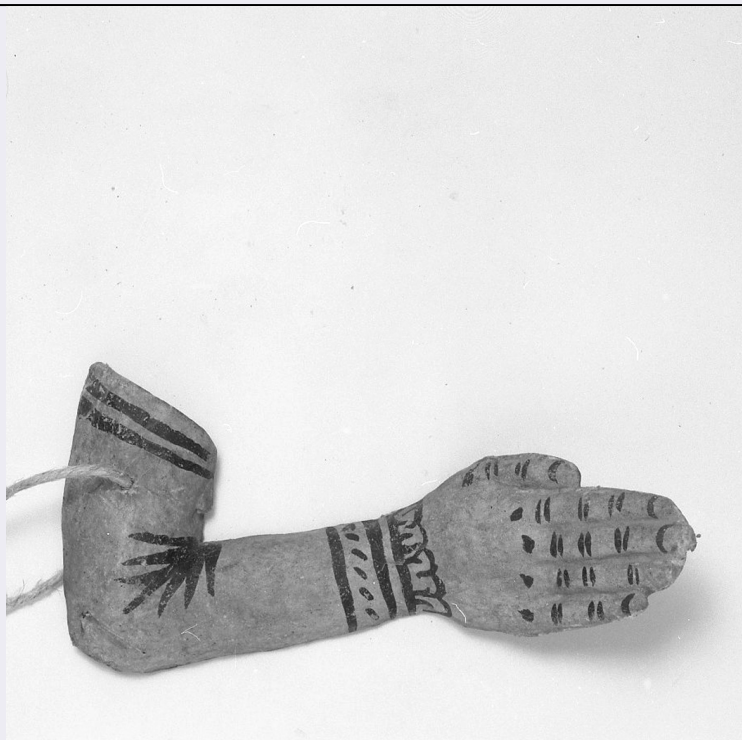


# SCHEDA



## CD - CODICI

TSK - Tipo scheda OA

LIR - Livello ricerca C

### NCT - CODICE UNIVOCO

NCTR - Codice regione 03

NCTN - Numero catalogo  
generale 00082386

ESC - Ente schedatore S23

ECP - Ente competente S23

## RV - RELAZIONI

### RVE - STRUTTURA COMPLESSA

RVEL - Livello 4

RVER - Codice bene radice 0300082386

RVES - Codice bene  
componente 0300082395

## OG - OGGETTO

### OGT - OGGETTO

OGTD - Definizione dipinto

OGTV - Identificazione elemento d'insieme

OGTP - Posizione parete sinistra cappella

### SGT - SOGGETTO

SGTI - Identificazione Veduta di un palazzo gentilizio

## LC - LOCALIZZAZIONE GEOGRAFICO-AMMINISTRATIVA

### PVC - LOCALIZZAZIONE GEOGRAFICO-AMMINISTRATIVA ATTUALE

PVCS - Stato Italia

PVCR - Regione	Lombardia
PVCP - Provincia	MN
PVCC - Comune	Bozzolo
LDC - COLLOCAZIONE SPECIFICA	
DT - CRONOLOGIA	
DTZ - CRONOLOGIA GENERICA	
DTZG - Secolo	sec. XVIII
DTS - CRONOLOGIA SPECIFICA	
DTSI - Da	1756
DTSV - Validità	post
DTSF - A	1799
DTM - Motivazione cronologia	NR (recupero pregresso)
AU - DEFINIZIONE CULTURALE	
ATB - AMBITO CULTURALE	
ATBD - Denominazione	ambito mantovano
ATBM - Motivazione dell'attribuzione	analisi stilistica
MT - DATI TECNICI	
MTC - Materia e tecnica	intonaco/ pittura a fresco
MIS - MISURE	
MISU - Unità	cm.
MISA - Altezza	123
MISN - Lunghezza	80
FRM - Formato	ovale
CO - CONSERVAZIONE	
STC - STATO DI CONSERVAZIONE	
STCC - Stato di conservazione	discreto
STCS - Indicazioni specifiche	cadute di colore
DA - DATI ANALITICI	
DES - DESCRIZIONE	
DESO - Indicazioni sull'oggetto	L'affresco, in cornice ovale dipinta con modanature e motivi vegetali a cartiglio, raffigura a monocromo una veduta parziale di un palazzo gentilizio con ampia loggia a colonne binate e balaustra.
DESI - Codifica Iconclass	NR (recupero pregresso)
DESS - Indicazioni sul soggetto	Architetture: palazzo gentilizio.
NSC - Notizie storico-critiche	Mentre per la datazione è da collegare con l'intera decorazione pittorica della chiesa, realizzata entro la seconda metà del XVIII secolo, per quanto riguarda il soggetto, questo affresco è da mettere in relazione con quello raffigurante una veduta con palazzi gentilizi e castello; entrambe queste vedute potrebbero rappresentare edifici un tempo esistenti. l'artista in questo caso potrebbe essersi ispirato alla reggia dei Gonzaga di Bozzolo e alle annesse logge di cui parla

Giovanni Boriani nella sua Storia di Bozolo (1983, p. 249): "Il palazzo del principe era composto di due ali: l'una verso lo stradone, l'altra verso il castello. Queste due si univano per mezzo di quattro logge a volto sostenute da grandi colonne di marmo."

## TU - CONDIZIONE GIURIDICA E VINCOLI

### CDG - CONDIZIONE GIURIDICA

**CDGG - Indicazione generica**

proprietà Ente religioso cattolico

## DO - FONTI E DOCUMENTI DI RIFERIMENTO

### FTA - DOCUMENTAZIONE FOTOGRAFICA

**FTAX - Genere**

documentazione allegata

**FTAP - Tipo**

fotografia b/n

**FTAN - Codice identificativo**

SBAS MN 11031

### BIB - BIBLIOGRAFIA

**BIBX - Genere**

bibliografia specifica

**BIBA - Autore**

Boriani G.

**BIBD - Anno di edizione**

1983

**BIBH - Sigla per citazione**

30000129

**BIBN - V., pp., nn.**

pp. 249, 250

## AD - ACCESSO AI DATI

### ADS - SPECIFICHE DI ACCESSO AI DATI

**ADSP - Profilo di accesso**

3

**ADSM - Motivazione**

scheda di bene non adeguatamente sorvegliabile

## CM - COMPILAZIONE

### CMP - COMPILAZIONE

**CMPD - Data**

1992

**CMPN - Nome**

Morselli R.

**FUR - Funzionario responsabile**

Cicinelli A.

### RVM - TRASCRIZIONE PER INFORMATIZZAZIONE

**RVMD - Data**

2006

**RVMN - Nome**

ARTPAST/ Veneri S.

### AGG - AGGIORNAMENTO - REVISIONE

**AGGD - Data**

2006

**AGGN - Nome**

ARTPAST/ Veneri S.

**AGGF - Funzionario responsabile**

NR (recupero pregresso)