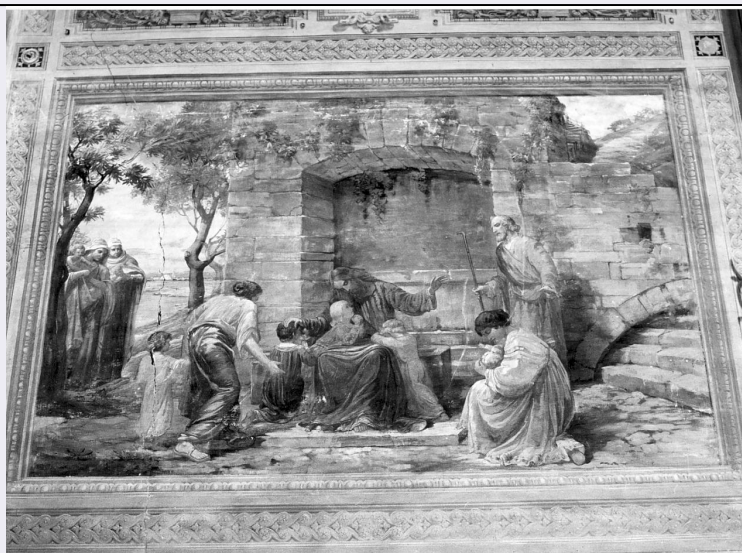


# SCHEDA



## CD - CODICI

TSK - Tipo scheda OA

LIR - Livello ricerca C

### NCT - CODICE UNIVOCO

NCTR - Codice regione 03

NCTN - Numero catalogo generale 00079544

ESC - Ente schedatore S23

ECP - Ente competente S23

## RV - RELAZIONI

### RVE - STRUTTURA COMPLESSA

RVEL - Livello 2

RVER - Codice bene radice 0300079544

RVES - Codice bene componente 0300079542

## OG - OGGETTO

### OGT - OGGETTO

OGTD - Definizione decorazione pittorica

OGTV - Identificazione elemento d'insieme

OGTP - Posizione parete destra

### SGT - SOGGETTO

SGTI - Identificazione Cristo benedice i fanciulli

## LC - LOCALIZZAZIONE GEOGRAFICO-AMMINISTRATIVA

### PVC - LOCALIZZAZIONE GEOGRAFICO-AMMINISTRATIVA ATTUALE

PVCS - Stato Italia

PVCR - Regione Lombardia

PVCP - Provincia MN

PVCC - Comune Bozzolo

### LDC - COLLOCAZIONE

<b>SPECIFICA</b>	
<b>DT - CRONOLOGIA</b>	
<b>DTZ - CRONOLOGIA GENERICA</b>	
<b>DTZG - Secolo</b>	sec. XX
<b>DTS - CRONOLOGIA SPECIFICA</b>	
<b>DTSI - Da</b>	1924
<b>DTSF - A</b>	1924
<b>DTM - Motivazione cronologia</b>	data
<b>AU - DEFINIZIONE CULTURALE</b>	
<b>AUT - AUTORE</b>	
<b>AUTM - Motivazione dell'attribuzione</b>	NR (recupero pregresso)
<b>AUTN - Nome scelto</b>	Barbiani Umberto detto Guclin
<b>AUTA - Dati anagrafici</b>	notizie 1927-1929
<b>AUTH - Sigla per citazione</b>	00000442
<b>MT - DATI TECNICI</b>	
<b>MTC - Materia e tecnica</b>	intonaco/ pittura a tempera
<b>MIS - MISURE</b>	
<b>MISU - Unità</b>	cm.
<b>MISA - Altezza</b>	310
<b>MISN - Lunghezza</b>	480
<b>CO - CONSERVAZIONE</b>	
<b>STC - STATO DI CONSERVAZIONE</b>	
<b>STCC - Stato di conservazione</b>	discreto
<b>STCS - Indicazioni specifiche</b>	crepe e scalfiture
<b>DA - DATI ANALITICI</b>	
<b>DES - DESCRIZIONE</b>	
<b>DESO - Indicazioni sull'oggetto</b>	Il dipinto, nella parete destra dell'abside, rappresenta l'episodio "Sinite parvulus" tratto dalla vita di Gesù Cristo. La raffigurazione è ambientata in un paesaggio campestre che si trova tratteggiato sullo sfondo mentre Cristo è assiso al centro su una panca con alcuni bambini sulle ginocchia. Alle sue spalle si nota una costruzione in mattoni, una crepa taglia il dipinto nella parte sinistra mentre alcune scalfiture sono particolarmente evidenti nel lato destro.
<b>DESI - Codifica Iconclass</b>	NR (recupero pregresso)
<b>DESS - Indicazioni sul soggetto</b>	Soggetti sacri: Cristo benedice i fanciulli.
<b>NSC - Notizie storico-critiche</b>	Questa pittura sostituisce un quadro rappresentante episodi della vita di Cristo, a olio su tela con cornice dorata, citato nell'inventario dei beni della Chiesa redatto nel 1859. L'autore del dipinto è il pittore bozzolese Umberto Barbiani a cui fu commissionata tutta la decorazione della chiesa. Fu scelto nel 1920 da un'apposita commissione di esperti che vagliò numerose proposte d'intervento. Il Barbiani fu ritenuto il più idoneo per l'esecuzione di quest'opera che completò nel 1924.

**TU - CONDIZIONE GIURIDICA E VINCOLI****CDG - CONDIZIONE GIURIDICA****CDGG - Indicazione  
generica**

proprietà Ente religioso cattolico

**DO - FONTI E DOCUMENTI DI RIFERIMENTO****FTA - DOCUMENTAZIONE FOTOGRAFICA****FTAX - Genere**

documentazione allegata

**FTAP - Tipo**

fotografia b/n

**FTAN - Codice identificativo**

SBAS MN 7515

**FNT - FONTI E DOCUMENTI****FNTP - Tipo**

fascicolo

**FNTD - Data**

1920

**AD - ACCESSO AI DATI****ADS - SPECIFICHE DI ACCESSO AI DATI****ADSP - Profilo di accesso**

3

**ADSM - Motivazione**

scheda di bene non adeguatamente sorvegliabile

**CM - COMPILAZIONE****CMP - COMPILAZIONE****CMPD - Data**

1987

**CMPN - Nome**

Adriani M.

**FUR - Funzionario  
responsabile**

Soggia R.

**RVM - TRASCRIZIONE PER INFORMATIZZAZIONE****RVMD - Data**

2006

**RVMN - Nome**

ARTPAST/ Veneri S.

**AGG - AGGIORNAMENTO - REVISIONE****AGGD - Data**

2006

**AGGN - Nome**

ARTPAST/ Veneri S.

**AGGF - Funzionario  
responsabile**

NR (recupero pregresso)