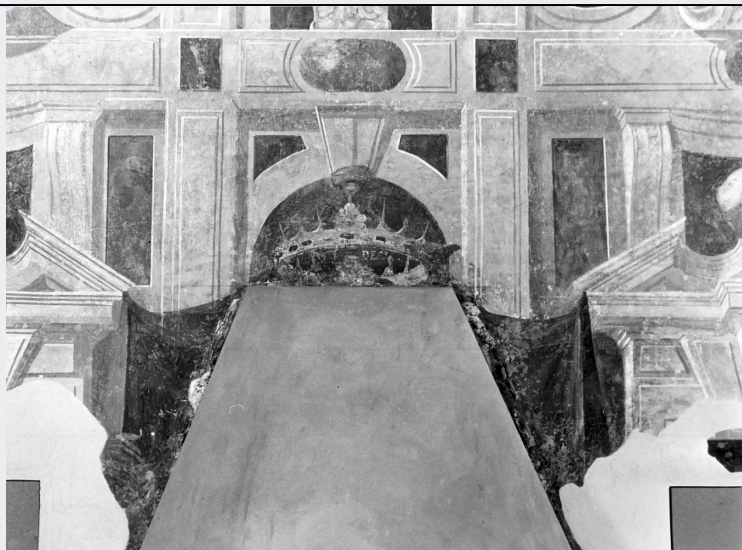


SCHEDA



CD - CODICI

TSK - Tipo scheda OA

LIR - Livello ricerca C

NCT - CODICE UNIVOCO

NCTR - Codice regione 03

NCTN - Numero catalogo generale 00078828

ESC - Ente schedatore S23

ECP - Ente competente S23

RV - RELAZIONI

RVE - STRUTTURA COMPLESSA

RVEL - Livello 2.2

RVER - Codice bene radice 0300078828

RVES - Codice bene componente 0300078837

OG - OGGETTO

OGT - OGGETTO

OGTD - Definizione decorazione pittorica

OGTV - Identificazione elemento d'insieme

OGTP - Posizione registro superiore della parete

SGT - SOGGETTO

SGTI - Identificazione motivi decorativi

LC - LOCALIZZAZIONE GEOGRAFICO-AMMINISTRATIVA

PVC - LOCALIZZAZIONE GEOGRAFICO-AMMINISTRATIVA ATTUALE

PVCS - Stato Italia

PVCR - Regione Lombardia

PVCP - Provincia MN

PVCC - Comune Marmirolo

LDC - COLLOCAZIONE SPECIFICA

LDCT - Tipologia	palazzo
LDCN - Denominazione	Palazzina del Bosco della Fontana
LDCU - Denominazione spazio viabilistico	NR (recupero pregresso)
LDCS - Specifiche	salone al piano terra

DT - CRONOLOGIA

DTZ - CRONOLOGIA GENERICA

DTZG - Secolo	sec. XVI
DTZS - Frazione di secolo	fine

DTS - CRONOLOGIA SPECIFICA

DTSI - Da	1590
DTSF - A	1599
DTM - Motivazione cronologia	analisi stilistica
DTM - Motivazione cronologia	documentazione

AU - DEFINIZIONE CULTURALE

ATB - AMBITO CULTURALE

ATBD - Denominazione	ambito mantovano
ATBR - Riferimento all'intervento	seguace di Antonio Maria Viani
ATBM - Motivazione dell'attribuzione	analisi stilistica

MT - DATI TECNICI

MTC - Materia e tecnica	intonaco/ pittura a fresco/ pittura a tempera
MIS - MISURE	
MISR - Mancanza	MNR

CO - CONSERVAZIONE

STC - STATO DI CONSERVAZIONE

STCC - Stato di conservazione	mediocre
STCS - Indicazioni specifiche	abrasioni

RS - RESTAURI

RST - RESTAURI

RSTD - Data	1982/ 1985
RSTN - Nome operatore	Coffani ditta

DA - DATI ANALITICI

DES - DESCRIZIONE

DESO - Indicazioni sull'oggetto	NR (recupero pregresso)
DESI - Codifica Iconclass	NR (recupero pregresso)
DESS - Indicazioni sul soggetto	Decorazioni: il camino con cappa probabilmente decorata con stemma gonzaghese è sormontata dalla corona ducale; ai lati un drappo rosso con i lembi sollevati scende dalla corona lungo i lati della cappa.

ISR - ISCRIZIONI

ISRC - Classe di appartenenza	sacra
ISRL - Lingua	latino
ISRS - Tecnica di scrittura	a pennello
ISRP - Posizione	sotto la corona
ISRI - Trascrizione	Fides
NSC - Notizie storico-critiche	<p>Le notizie d'archivio relative alla costruzione della Palazzina, iniziata da Giuseppe DAttari (Cremona, 1540/ 1640) e proseguita da Antonio Maria Viani (Cremona 1555-60/ Mantova 1629) a partire dal 1595 non contengono indicazioni riferibili con certezza alla decorazione interna della palazzina, ed in particolare di questa sala che rivestiva una funzione di rappresentanza. Non si trova alcun cenno neppure nelle fonti locali poichè le pitture furono, almeno del sec. XVIII, scialbate e solo il recente restauro (1982/ 1985) ne ha iniziato il recupero. L'analisi stilistica fa propendere per una attribuzione al Viani, almeno come ideatore, mentre l'esecuzione va riferita a quelle maestranze - in parte anonime - che tra gli ultimi anni del '500 e i primi del '600 lavoravano alla decorazione delle fabbriche ducali. Il programma iconografico sembra mirare all'esaltazione del duca Vincenzo, attraverso la rappresentazione delle virtù morali e militari, con le quali si può giungere al trionfo della Giustizia. Ma l'intento celebrativo non esclude il riferimento al luogo (la natura rappresentata nel suo aspetto mitico dai satiri) e al tempo (la stagione autunnale, quella della caccia suggerita dai colori caldi delle foglie degli alberi).</p>

TU - CONDIZIONE GIURIDICA E VINCOLI

CDG - CONDIZIONE GIURIDICA

CDGG - Indicazione generica	proprietà Stato
CDGS - Indicazione specifica	Per quanto riguarda la proprietà statale il referente è il Ministero dell'Ambiente, come indicato nella vecchia scheda cartacea.

DO - FONTI E DOCUMENTI DI RIFERIMENTO

FTA - DOCUMENTAZIONE FOTOGRAFICA

FTAX - Genere	documentazione allegata
FTAP - Tipo	fotografia b/n
FTAN - Codice identificativo	SBAS MN 6642

AD - ACCESSO AI DATI

ADS - SPECIFICHE DI ACCESSO AI DATI

ADSP - Profilo di accesso	1
ADSM - Motivazione	scheda contenente dati liberamente accessibili

CM - COMPILAZIONE

CMP - COMPILAZIONE

CMPD - Data	1986
CMPN - Nome	Vaccari M.G.
FUR - Funzionario responsabile	Soggia R.

RVM - TRASCRIZIONE PER INFORMATIZZAZIONE

RVMN - Nome	ARTPAST/ Pincella S.
RVMD - Data	2006

AGG - AGGIORNAMENTO - REVISIONE**AGGD - Data**

2006

AGGN - Nome

ARTPAST/ Pincella S.

**AGGF - Funzionario
responsabile**

NR (recupero pregresso)