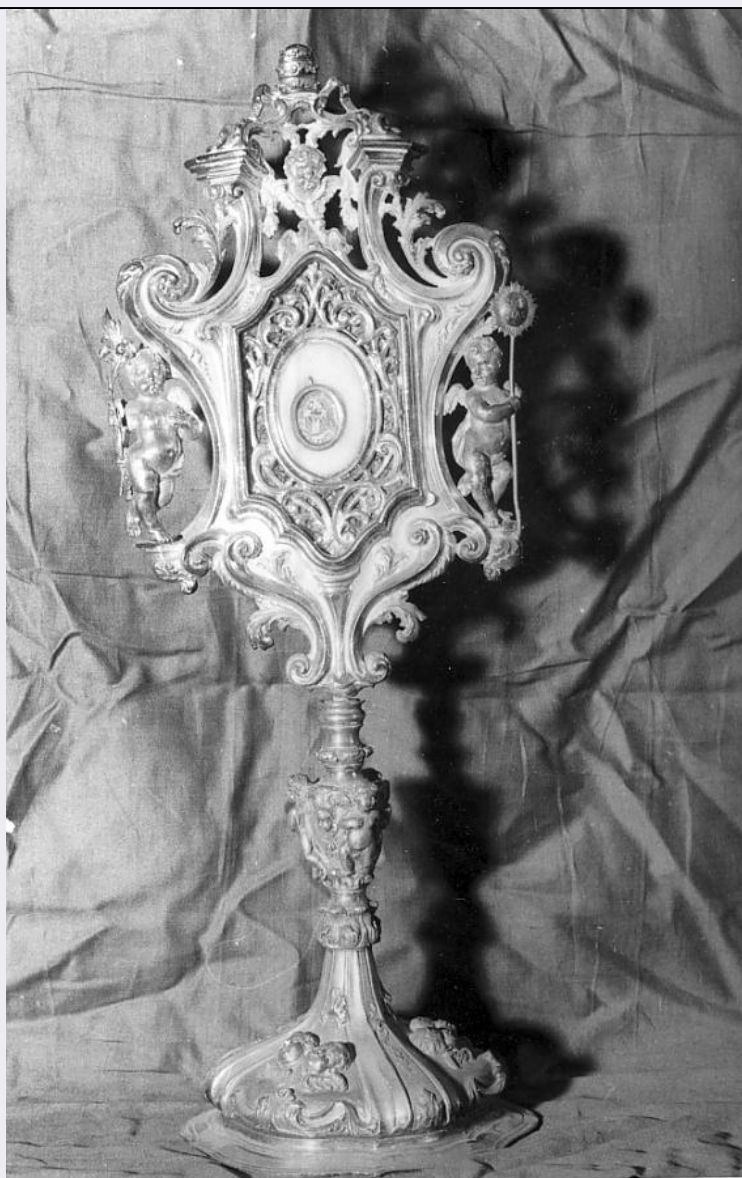


SCHEDA



CD - CODICI

TSK - Tipo scheda	OA
-------------------	----

LIR - Livello ricerca	C
-----------------------	---

NCT - CODICE UNIVOCO

NCTR - Codice regione	03
-----------------------	----

NCTN - Numero catalogo generale	00043378
---------------------------------	----------

ESC - Ente schedatore	S27
-----------------------	-----

ECP - Ente competente	S23
-----------------------	-----

OG - OGGETTO

OGT - OGGETTO

OGTD - Definizione	reliquario
--------------------	------------

OGTV - Identificazione	opera isolata
------------------------	---------------

LC - LOCALIZZAZIONE GEOGRAFICO-AMMINISTRATIVA

PVC - LOCALIZZAZIONE GEOGRAFICO-AMMINISTRATIVA ATTUALE

PVCS - Stato	Italia
--------------	--------

PVCR - Regione	Lombardia
PVCP - Provincia	BS
PVCC - Comune	Bagolino
LDC - COLLOCAZIONE SPECIFICA	
UB - UBICAZIONE E DATI PATRIMONIALI	
UBO - Ubicazione originaria	OR
DT - CRONOLOGIA	
DTZ - CRONOLOGIA GENERICA	
DTZG - Secolo	sec. XVIII
DTS - CRONOLOGIA SPECIFICA	
DTSI - Da	1700
DTSF - A	1799
DTM - Motivazione cronologia	NR (recupero pregresso)
AU - DEFINIZIONE CULTURALE	
ATB - AMBITO CULTURALE	
ATBD - Denominazione	ambito Italia settentrionale
ATBM - Motivazione dell'attribuzione	NR (recupero pregresso)
MT - DATI TECNICI	
MTC - Materia e tecnica	argento
MIS - MISURE	
MISU - Unità	cm.
MISA - Altezza	118
MISL - Larghezza	47
CO - CONSERVAZIONE	
STC - STATO DI CONSERVAZIONE	
STCC - Stato di conservazione	buono
DA - DATI ANALITICI	
DES - DESCRIZIONE	
DESO - Indicazioni sull'oggetto	Il reliquiario si compone di un piede sagomato con lobi ampi separati da due strette nervature accostate. Tra le coppie delle nervature testine di angeli appaiate, il nodo, a bulbo, reca sulle tre facce di putti cesellati a figura intera, frammezzate da testine. Il reliquiario vero e proprio è costituito da una cornice esagona, sagomata nei lati alto e basso. La teca, ovale sta al centro, entro racemi d'argento, quasi filigrana. Intorno alla teca si stendono dal basso volute rientranti, ai lati sagome concave entro cui trovan luogo statuette di angioletti, l'uno con un giglio, l'altro con il bastone di San Francesco di Paola, con il motto Charitas. Sopra, da due volute che girano verso il centro partono due segmenti a voluta che reggono frammenti di trabeazione, sulle quali sta una tiara: al centro un cherubino.
DESI - Codifica Iconclass	NR (recupero pregresso)
DESS - Indicazioni sul soggetto	NR (recupero pregresso)

ISR - ISCRIZIONI	
ISRC - Classe di appartenenza	dedicatoria
ISRL - Lingua	latino
ISRS - Tecnica di scrittura	a incisione
ISRT - Tipo di caratteri	lettere capitali
ISRP - Posizione	NR (recupero pregresso)
ISRI - Trascrizione	Charitas
NSC - Notizie storico-critiche	Il reliquiario presenta una struttura barocca di disegno e di esecuzione particolarmente importante ed elegante. Sia il piede che il fusto e il nodo rivelano un gusto particolarmente equilibrato nei particolari delle strutture come dell'insieme. Il reliquiario vero e proprio negli elementi decorativi, come nelle figure, mostra una singolare morbidezza e finezza di modellato e di rifinitura. Il reliquiario, che ora contiene una reliquia della Santa Croce, dovette un tempo aver costudito reliquie di un Pontefice, come denota la tiara inalberata al sommo, e di San Francesco di Paola, come è indicato dai simboli posti in mano agli angioletti, specie quello di destra.
TU - CONDIZIONE GIURIDICA E VINCOLI	
CDG - CONDIZIONE GIURIDICA	
CDGG - Indicazione generica	proprietà Ente religioso cattolico
DO - FONTI E DOCUMENTI DI RIFERIMENTO	
FTA - DOCUMENTAZIONE FOTOGRAFICA	
FTAX - Genere	documentazione allegata
FTAP - Tipo	fotografia b/n
FTAN - Codice identificativo	SBAS MI 65793
AD - ACCESSO AI DATI	
ADS - SPECIFICHE DI ACCESSO AI DATI	
ADSP - Profilo di accesso	3
ADSM - Motivazione	scheda di bene non adeguatamente sorvegliabile
CM - COMPILAZIONE	
CMP - COMPILAZIONE	
CMPD - Data	1974
CMPN - Nome	Vezzoli G.
FUR - Funzionario responsabile	Rovalla T. A.
RVM - TRASCRIZIONE PER INFORMATIZZAZIONE	
RVMD - Data	2006
RVMN - Nome	ARTPAST / Papagno L.
AGG - AGGIORNAMENTO - REVISIONE	
AGGD - Data	2006
AGGN - Nome	ARTPAST /Papagno L.
AGGF - Funzionario responsabile	NR (recupero pregresso)