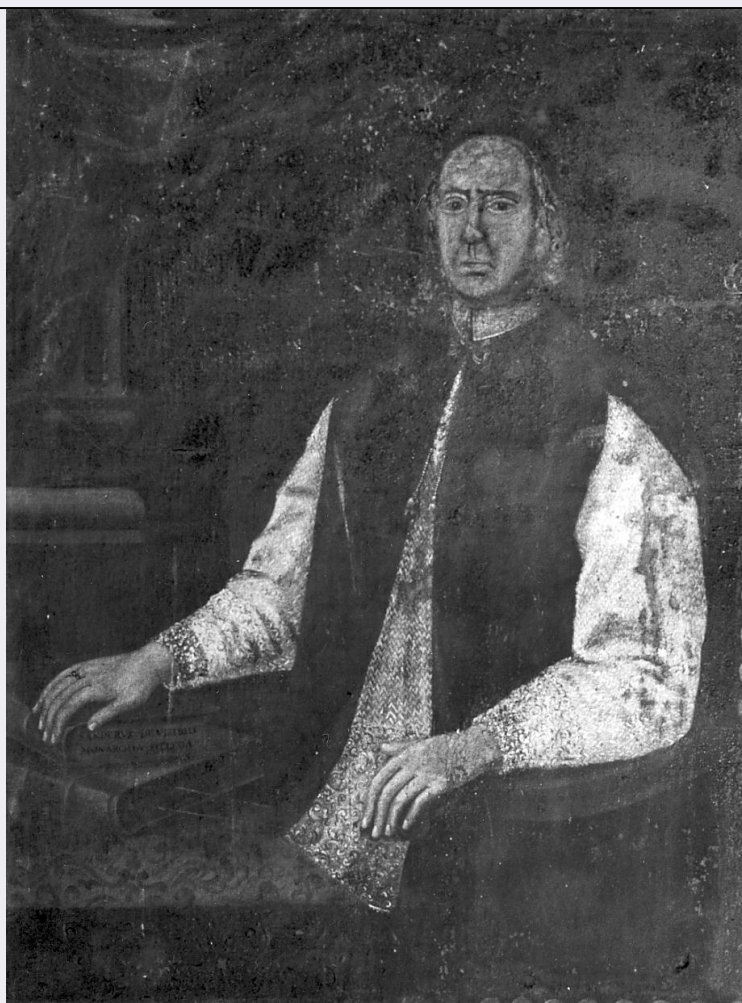


SCHEDA



CD - CODICI

TSK - Tipo scheda OA

LIR - Livello ricerca C

NCT - CODICE UNIVOCO

NCTR - Codice regione 03

NCTN - Numero catalogo generale 00081412

ESC - Ente schedatore S23

ECP - Ente competente S23

OG - OGGETTO

OGT - OGGETTO

OGTD - Definizione dipinto

OGTV - Identificazione opera isolata

SGT - SOGGETTO

SGTI - Identificazione ritratto del sacerdote Ludovico Sanderi

LC - LOCALIZZAZIONE GEOGRAFICO-AMMINISTRATIVA

PVC - LOCALIZZAZIONE GEOGRAFICO-AMMINISTRATIVA ATTUALE

PVCS - Stato Italia

PVCR - Regione Lombardia

PVCP - Provincia MN

PVCC - Comune	Bozzolo
LDC - COLLOCAZIONE SPECIFICA	
DT - CRONOLOGIA	
DTZ - CRONOLOGIA GENERICA	
DTZG - Secolo	sec. XVIII
DTZS - Frazione di secolo	prima metà
DTS - CRONOLOGIA SPECIFICA	
DTSI - Da	1700
DTSF - A	1749
DTM - Motivazione cronologia	analisi stilistica
AU - DEFINIZIONE CULTURALE	
ATB - AMBITO CULTURALE	
ATBD - Denominazione	ambito lombardo
ATBM - Motivazione dell'attribuzione	analisi stilistica
MT - DATI TECNICI	
MTC - Materia e tecnica	tela/ pittura a olio
MIS - MISURE	
MISU - Unità	cm.
MISA - Altezza	112
MISN - Lunghezza	83
CO - CONSERVAZIONE	
STC - STATO DI CONSERVAZIONE	
STCC - Stato di conservazione	mediocre
STCS - Indicazioni specifiche	abrasioni, cadute di colore
RS - RESTAURI	
RST - RESTAURI	
RSTD - Data	1997
RSTN - Nome operatore	L'Atelier di Brunelli (CR)
DA - DATI ANALITICI	
DES - DESCRIZIONE	
DESO - Indicazioni sull'oggetto	Ritratto frontalmente, il personaggio siede su una sedia borchiata; la mano sinistra è appoggiata sul bracciolo, la mano destra, invece, su due tomi. I libri sono posati su di un tavolo dal rivestimento damascato; sullo sfondo a sinistra si nota una colonna in parte coperta da un drappo. L'abito del personaggio è reso con un inusuale tratteggio a lisca di pesce.
DESI - Codifica Iconclass	NR (recupero pregresso)
DESS - Indicazioni sul soggetto	Personaggi: sacerdote Ludovico Sanderi.
ISR - ISCRIZIONI	
ISRS - Tecnica di scrittura	NR (recupero pregresso)

ISRP - Posizione	nel cartiglio sopra la cornice
ISRI - Trascrizione	LUDOVICUS SANDERI BOZULENSIS NATUS DIE XXVIII FEB. 1686 ELECTUS 1747 MOTUUS 1755. Sul primo libro si legge il titolo: SANDERVE DE VISIBILE MONARCHIA ECCL. sa
NSC - Notizie storico-critiche	Si tratta del canonico bozolese Ludovico Sanderi, nato il 28 febbraio 1686. Fu eletto arciprete di San Pietro in Bozzolo nel 1747 dove morì nel 1755, come si legge nell'iscrizione del cartiglio posto sopra il quadro. La tela è collocabile in quella serie voluta dalla fabbrica di San Pietro, che intendeva immortalare tutti i sacerdoti che si succedevano nell'incarico. Non esiste un documento che identifichi l'autore dell'opera: tuttavia date le differenze stilistiche tra questo e i ritratti precedenti, si ritiene che si tratti di un pittore al di fuori del circondario bozolese.
TU - CONDIZIONE GIURIDICA E VINCOLI	
CDG - CONDIZIONE GIURIDICA	
CDGG - Indicazione generica	proprietà Ente religioso cattolico
DO - FONTI E DOCUMENTI DI RIFERIMENTO	
FTA - DOCUMENTAZIONE FOTOGRAFICA	
FTAX - Genere	documentazione allegata
FTAP - Tipo	fotografia b/n
FTAN - Codice identificativo	SBAS MN 9712
AD - ACCESSO AI DATI	
ADS - SPECIFICHE DI ACCESSO AI DATI	
ADSP - Profilo di accesso	3
ADSM - Motivazione	scheda di bene non adeguatamente sorvegliabile
CM - COMPILAZIONE	
CMP - COMPILAZIONE	
CMPD - Data	1988
CMPN - Nome	Morselli R.
FUR - Funzionario responsabile	Cicinelli A.
RVM - TRASCRIZIONE PER INFORMATIZZAZIONE	
RVMD - Data	2006
RVMN - Nome	ARTPAST/ Veneri S.
AGG - AGGIORNAMENTO - REVISIONE	
AGGD - Data	2006
AGGN - Nome	ARTPAST/ Veneri S.
AGGF - Funzionario responsabile	NR (recupero pregresso)