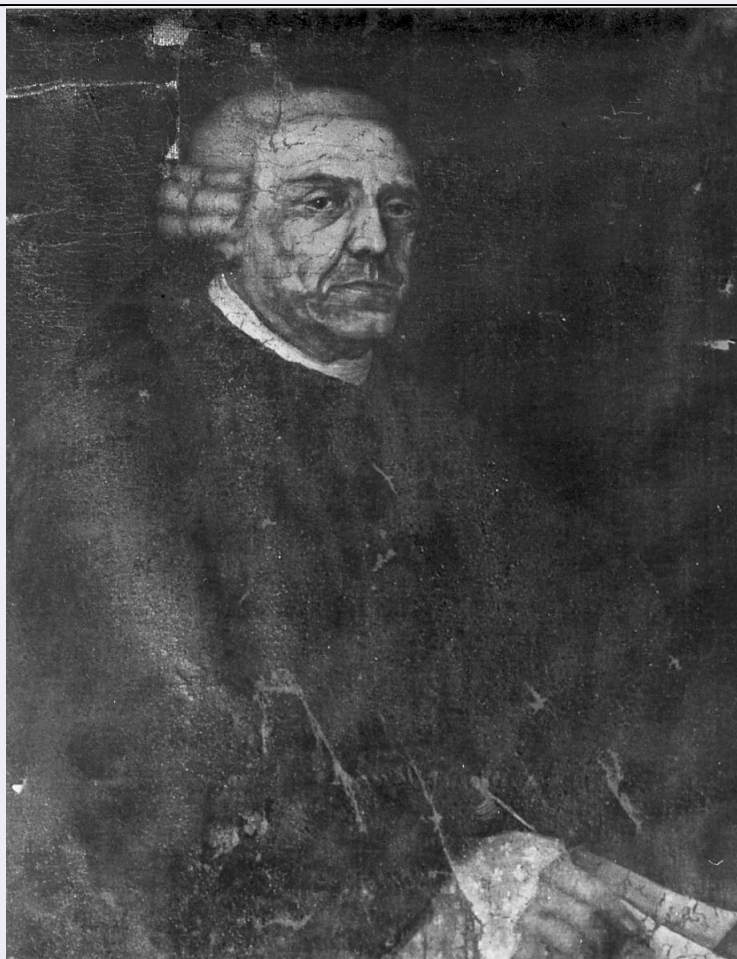


SCHEDA



CD - CODICI

TSK - Tipo scheda OA

LIR - Livello ricerca C

NCT - CODICE UNIVOCO

NCTR - Codice regione 03

NCTN - Numero catalogo generale 00081413

ESC - Ente schedatore S23

ECP - Ente competente S23

OG - OGGETTO

OGT - OGGETTO

OGTD - Definizione dipinto

OGTV - Identificazione opera isolata

SGT - SOGGETTO

SGTI - Identificazione ritratto del sacerdote Antonio Majolari

LC - LOCALIZZAZIONE GEOGRAFICO-AMMINISTRATIVA

PVC - LOCALIZZAZIONE GEOGRAFICO-AMMINISTRATIVA ATTUALE

PVCS - Stato Italia

PVCR - Regione Lombardia

PVCP - Provincia MN

PVCC - Comune Bozzolo

LDC - COLLOCAZIONE SPECIFICA	
DT - CRONOLOGIA	
DTZ - CRONOLOGIA GENERICA	
DTZG - Secolo	sec. XVIII
DTZS - Frazione di secolo	seconda metà
DTS - CRONOLOGIA SPECIFICA	
DTSI - Da	1750
DTSF - A	1799
DTM - Motivazione cronologia	analisi stilistica
AU - DEFINIZIONE CULTURALE	
ATB - AMBITO CULTURALE	
ATBD - Denominazione	ambito lombardo
ATBM - Motivazione dell'attribuzione	analisi stilistica
MT - DATI TECNICI	
MTC - Materia e tecnica	tela/ pittura a olio
MIS - MISURE	
MISU - Unità	cm.
MISA - Altezza	90
MISN - Lunghezza	70
CO - CONSERVAZIONE	
STC - STATO DI CONSERVAZIONE	
STCC - Stato di conservazione	mediocre
STCS - Indicazioni specifiche	lacune, sollevamento di colore
RS - RESTAURI	
RST - RESTAURI	
RSTD - Data	2001
RSTN - Nome operatore	Istituti Santa Paola
DA - DATI ANALITICI	
DES - DESCRIZIONE	
DESO - Indicazioni sull'oggetto	Il personaggio, scorciato di tre quarti, sta scrivendo una lettera con la penna d'oca. Indossa una parrucca settecentesca trattenuta sulla nuca da un nastrino nero. La tela, su toni molto scuri, è difficilmente leggibile a causa del problematico stato di conservazione.
DESI - Codifica Iconclass	NR (recupero pregresso)
DESS - Indicazioni sul soggetto	Personaggi: sacerdote Antonio Majolari.
ISR - ISCRIZIONI	
ISRS - Tecnica di scrittura	NR (recupero pregresso)
ISRP - Posizione	nel cartiglio sopra la cornice
ISRI - Trascrizione	ANTONIUS MAJOLARI A.

NSC - Notizie storico-critiche

Data la mancanza di documenti e la lacunosa scritta nel cartiglio sopra la cornice, del personaggio si sa solamente che si chiamava Antonio Majolari. Fu sicuramente Arciprete di San Pietro in Bozzolo, come attesta il suo ritratto tra quelli documentati nella sagrestia di San Pietro. La datazione del suo mandato deve essere posta tra i sacerdoti Ludovico Sanderi (1747-1755) e Giovanni Boriani (1800-1812) perchè in questi anni c'è una frattura, che si potrebbe spiegare con la presenza del Majolari. Quest'ultimo infatti nel ritratto è abbigliato con una parrucca settecentesca, che confermerebbe l'ipotesi. L'autore del ritratto rimane ignoto e la datazione dovrebbe corrispondere con gli ultimi anni del '700, poicgè data la mancanza di notizie biografiche nel cartiglio si potrebbe supporre che la tela fosse stata eseguita postuma, quando ormai si era persa la memoria del Majolari.

TU - CONDIZIONE GIURIDICA E VINCOLI**CDG - CONDIZIONE GIURIDICA****CDGG - Indicazione
generica**

proprietà Ente religioso cattolico

DO - FONTI E DOCUMENTI DI RIFERIMENTO**FTA - DOCUMENTAZIONE FOTOGRAFICA****FTAX - Genere**

documentazione allegata

FTAP - Tipo

fotografia b/n

FTAN - Codice identificativo

SBAS MN 9713

AD - ACCESSO AI DATI**ADS - SPECIFICHE DI ACCESSO AI DATI****ADSP - Profilo di accesso**

3

ADSM - Motivazione

scheda di bene non adeguatamente sorvegliabile

CM - COMPILAZIONE**CMP - COMPILAZIONE****CMPD - Data**

1988

CMPN - Nome

Morselli R.

**FUR - Funzionario
responsabile**

Cicinelli A.

RVM - TRASCRIZIONE PER INFORMATIZZAZIONE**RVMD - Data**

2006

RVMN - Nome

ARTPAST/ Veneri S.

AGG - AGGIORNAMENTO - REVISIONE**AGGD - Data**

2006

AGGN - Nome

ARTPAST/ Veneri S.

**AGGF - Funzionario
responsabile**

NR (recupero pregresso)