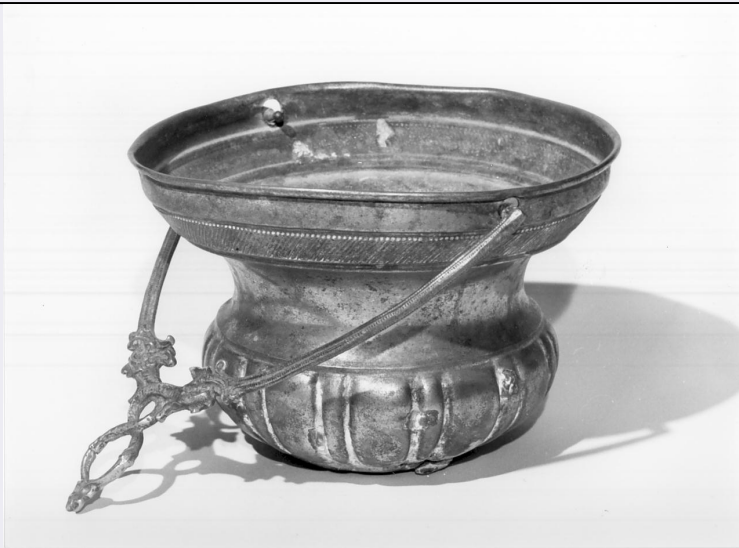


SCHEDA



CD - CODICI

| | |
|---------------------------------|----------|
| TSK - Tipo scheda | OA |
| LIR - Livello ricerca | C |
| NCT - CODICE UNIVOCO | |
| NCTR - Codice regione | 03 |
| NCTN - Numero catalogo generale | 00081471 |
| ESC - Ente schedatore | S23 |
| ECP - Ente competente | S23 |

OG - OGGETTO

OGT - OGGETTO

| | |
|------------------------|----------------------------------|
| OGTD - Definizione | secchiello per l'acqua benedetta |
| OGTV - Identificazione | opera isolata |

LC - LOCALIZZAZIONE GEOGRAFICO-AMMINISTRATIVA

PVC - LOCALIZZAZIONE GEOGRAFICO-AMMINISTRATIVA ATTUALE

| | |
|------------------|-----------|
| PVCS - Stato | Italia |
| PVCR - Regione | Lombardia |
| PVCP - Provincia | MN |
| PVCC - Comune | Bozzolo |

LDC - COLLOCAZIONE SPECIFICA

DT - CRONOLOGIA

DTZ - CRONOLOGIA GENERICA

| | |
|---------------------------|------------|
| DTZG - Secolo | sec. XVIII |
| DTZS - Frazione di secolo | prima metà |

DTS - CRONOLOGIA SPECIFICA

| | |
|------------------------------|--------------------|
| DTSI - Da | 1700 |
| DTSF - A | 1749 |
| DTM - Motivazione cronologia | analisi stilistica |

AU - DEFINIZIONE CULTURALE**ATB - AMBITO CULTURALE**

| | |
|---|--------------------|
| ATBD - Denominazione | ambito mantovano |
| ATBM - Motivazione dell'attribuzione | analisi stilistica |

MT - DATI TECNICI

| | |
|--------------------------------|---------------------|
| MTC - Materia e tecnica | ottone/ argentatura |
|--------------------------------|---------------------|

MIS - MISURE

| | |
|-------------------------|-----|
| MISU - Unità | cm. |
| MISA - Altezza | 12 |
| MISN - Lunghezza | 8 |

CO - CONSERVAZIONE**STC - STATO DI CONSERVAZIONE**

| | |
|--------------------------------------|----------|
| STCC - Stato di conservazione | discreto |
| STCS - Indicazioni specifiche | rotture |

DA - DATI ANALITICI**DES - DESCRIZIONE**

| | |
|--|--|
| DESO - Indicazioni sull'oggetto | La base del secchiello è lavorata a grandi baccelli, mentre il sottogola si stringe ed è privo di decorazione. La bocca è decorata da una fascia a linee incise in diagonale e termina con modanatura aggettante. Il manico si avvita in un doppio nodo nella parte terminale ed è decorato da volute. |
| DESI - Codifica Iconclass | NR (recupero pregresso) |
| DESS - Indicazioni sul soggetto | NR (recupero pregresso) |
| NSC - Notizie storico-critiche | Il secchiello, di manifattura locale, presenta linee funzionali nel corpo, mentre nel manico sono evidenti volute e racemi che si collegano certamente ai fasti decorativi del barocchetto, consentendo così una datazione alla prima metà del settecento. |

TU - CONDIZIONE GIURIDICA E VINCOLI**CDG - CONDIZIONE GIURIDICA**

| | |
|------------------------------------|------------------------------------|
| CDGG - Indicazione generica | proprietà Ente religioso cattolico |
|------------------------------------|------------------------------------|

DO - FONTI E DOCUMENTI DI RIFERIMENTO**FTA - DOCUMENTAZIONE FOTOGRAFICA**

| | |
|-------------------------------------|-------------------------|
| FTAX - Genere | documentazione allegata |
| FTAP - Tipo | fotografia b/n |
| FTAN - Codice identificativo | SBAS MN 9797 |

AD - ACCESSO AI DATI**ADS - SPECIFICHE DI ACCESSO AI DATI**

| | |
|----------------------------------|--|
| ADSP - Profilo di accesso | 3 |
| ADSM - Motivazione | scheda di bene non adeguatamente sorvegliabile |

CM - COMPILAZIONE**CMP - COMPILAZIONE**

| | |
|---|-------------------------|
| CMPD - Data | 1990 |
| CMPN - Nome | Morselli R. |
| FUR - Funzionario responsabile | Cicinelli A. |
| RVM - TRASCRIZIONE PER INFORMATIZZAZIONE | |
| RVMD - Data | 2006 |
| RVMN - Nome | ARTPAST/ Veneri S. |
| AGG - AGGIORNAMENTO - REVISIONE | |
| AGGD - Data | 2006 |
| AGGN - Nome | ARTPAST/ Veneri S. |
| AGGF - Funzionario responsabile | NR (recupero pregresso) |