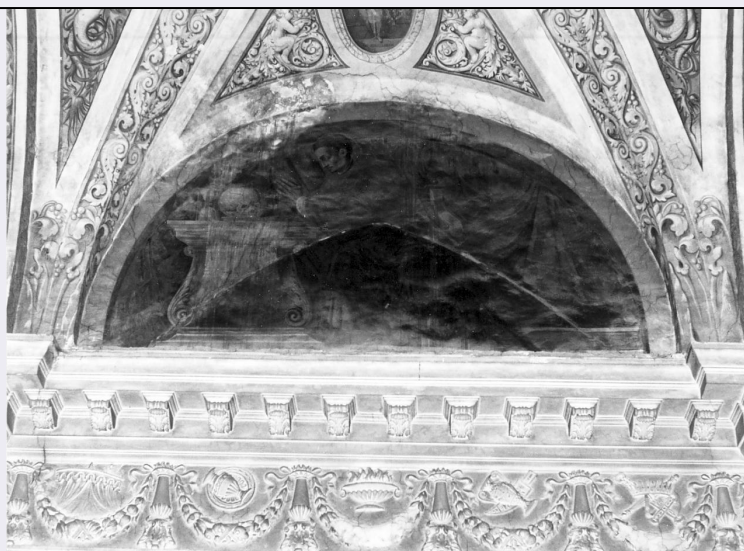


SCHEDA



CD - CODICI

TSK - Tipo scheda OA

LIR - Livello ricerca C

NCT - CODICE UNIVOCO

NCTR - Codice regione 03

NCTN - Numero catalogo generale 00079278

NCTS - Suffisso numero catalogo generale A

ESC - Ente schedatore S23

ECP - Ente competente S23

RV - RELAZIONI

RVE - STRUTTURA COMPLESSA

RVEL - Livello 7

RVER - Codice bene radice 0300079278 A

RVES - Codice bene componente 0300079284

RSE - RELAZIONI DIRETTE

RSER - Tipo relazione scheda storica

RSET - Tipo scheda NR

OG - OGGETTO

OGT - OGGETTO

OGTD - Definizione dipinto

OGTV - Identificazione elemento d'insieme

OGTP - Posizione imposta di sinistra della volta della III campata

SGT - SOGGETTO

SGTI - Identificazione santo agostiniano

LC - LOCALIZZAZIONE GEOGRAFICO-AMMINISTRATIVA

PVC - LOCALIZZAZIONE GEOGRAFICO-AMMINISTRATIVA ATTUALE

PVCS - Stato	Italia
PVCR - Regione	Lombardia
PVCP - Provincia	CR
PVCC - Comune	Cremona
LDC - COLLOCAZIONE SPECIFICA	
DT - CRONOLOGIA	
DTZ - CRONOLOGIA GENERICA	
DTZG - Secolo	sec. XVI
DTS - CRONOLOGIA SPECIFICA	
DTSI - Da	1557
DTSF - A	1559
DTM - Motivazione cronologia	bibliografia
AU - DEFINIZIONE CULTURALE	
AUT - AUTORE	
AUTM - Motivazione dell'attribuzione	bibliografia
AUTN - Nome scelto	Pesenti Francesco detto Sabbioneta
AUTA - Dati anagrafici	1510-1520/ 1563
AUTH - Sigla per citazione	00000928
AUT - AUTORE	
AUTM - Motivazione dell'attribuzione	bibliografia
AUTN - Nome scelto	Pesenti Vincenzo detto Sabbioneta
AUTA - Dati anagrafici	/ post 1568
AUTH - Sigla per citazione	00000930
MT - DATI TECNICI	
MTC - Materia e tecnica	intonaco/ pittura a fresco
MIS - MISURE	
MISU - Unità	cm.
MISA - Altezza	300
MISL - Larghezza	640
MIST - Validità	ca.
CO - CONSERVAZIONE	
STC - STATO DI CONSERVAZIONE	
STCC - Stato di conservazione	buono
STCS - Indicazioni specifiche	La leggibilità del dipinto che si presenta molto scurito appare compromessa da incrostazioni di polvere e muffe, presente pure qualche crepa.
DA - DATI ANALITICI	
DES - DESCRIZIONE	
DESO - Indicazioni sull'oggetto	NR (recupero pregresso)

DESI - Codifica Iconclass	NR (recupero pregresso)
DESS - Indicazioni sul soggetto	Figure: santo agostiniano assisa e avvolta nel saio nero.
NSC - Notizie storico-critiche	La decorazione della volta della navata centrale della chiesa fu eseguita tra il 1557 e il 1559 dai fratelli Pesenti. La data, riportata per la prima volta dal Grasselli (1827) è registrata sul lunettone dell'imposta di sinistra della volta della I campata. I Pesenti erano pittori operosi sulla scia dei Campi, i due "Sabbioneta", nella serie delle quattro grandi lunette sembrano dilatare, semplificando al massimo la tradizione manieristica locale con esiti di pauperismo iconico in sintonia col tema trattato.
TU - CONDIZIONE GIURIDICA E VINCOLI	
CDG - CONDIZIONE GIURIDICA	
CDGG - Indicazione generica	proprietà Ente religioso cattolico
DO - FONTI E DOCUMENTI DI RIFERIMENTO	
FTA - DOCUMENTAZIONE FOTOGRAFICA	
FTAX - Genere	documentazione allegata
FTAP - Tipo	fotografia b/n
FTAN - Codice identificativo	SBAS MN 7184
BIB - BIBLIOGRAFIA	
BIBX - Genere	bibliografia specifica
BIBA - Autore	Grasselli G.
BIBD - Anno di edizione	1827
BIBH - Sigla per citazione	20000163
BIB - BIBLIOGRAFIA	
BIBX - Genere	bibliografia specifica
BIBA - Autore	Monteverdi M.
BIBD - Anno di edizione	1953
BIBH - Sigla per citazione	20000244
BIB - BIBLIOGRAFIA	
BIBX - Genere	bibliografia specifica
BIBA - Autore	Zaist/ Lamo/ Campi/ Panni/ Bresciani
BIBD - Anno di edizione	1976
BIBH - Sigla per citazione	20000052
BIBN - V., pp., nn.	vol. III
BIB - BIBLIOGRAFIA	
BIBX - Genere	bibliografia specifica
BIBA - Autore	Puerari A.
BIBD - Anno di edizione	1948
BIBH - Sigla per citazione	20000219
AD - ACCESSO AI DATI	
ADS - SPECIFICHE DI ACCESSO AI DATI	
ADSP - Profilo di accesso	3
ADSM - Motivazione	scheda di bene non adeguatamente sorvegliabile

CM - COMPILAZIONE**CMP - COMPILAZIONE****CMPD - Data** 1981**CMPN - Nome** Maccabelli A.**FUR - Funzionario
responsabile** Toesca I.**RVM - TRASCRIZIONE PER INFORMATIZZAZIONE****RVMD - Data** 2006**RVMN - Nome** ARTPAST/ Pincella S.**AGG - AGGIORNAMENTO - REVISIONE****AGGD - Data** 2006**AGGN - Nome** ARTPAST/ Pincella S.**AGGF - Funzionario
responsabile** NR (recupero pregresso)**AN - ANNOTAZIONI**