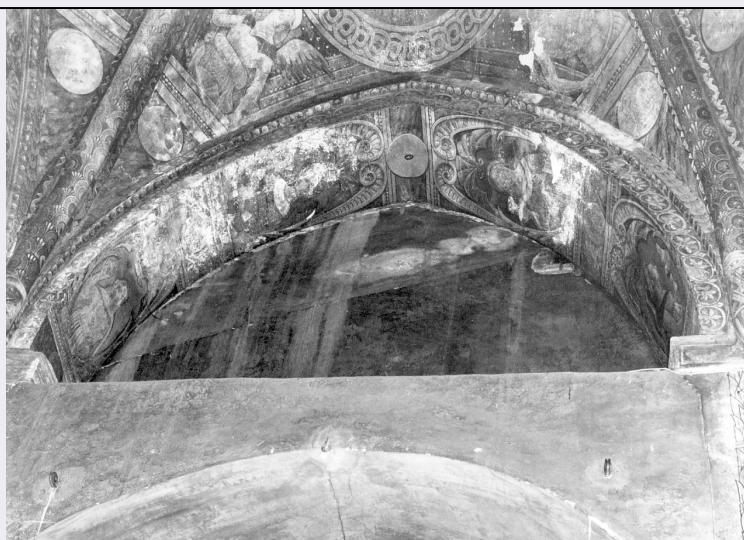


SCHEDA



CD - CODICI

TSK - Tipo scheda OA

LIR - Livello ricerca C

NCT - CODICE UNIVOCO

NCTR - Codice regione 03

NCTN - Numero catalogo generale 00079316

NCTS - Suffisso numero catalogo generale A

ESC - Ente schedatore S23

ECP - Ente competente S23

RV - RELAZIONI

RVE - STRUTTURA COMPLESSA

RVEL - Livello 0

OG - OGGETTO

OGT - OGGETTO

OGTD - Definizione decorazione pittorica

OGTV - Identificazione complesso decorativo

SGT - SOGGETTO

SGTI - Identificazione storia di S. Agostino e motivi decorativi

LC - LOCALIZZAZIONE GEOGRAFICO-AMMINISTRATIVA

PVC - LOCALIZZAZIONE GEOGRAFICO-AMMINISTRATIVA ATTUALE

PVCS - Stato Italia

PVCR - Regione Lombardia

PVCP - Provincia CR

PVCC - Comune Cremona

LDC - COLLOCAZIONE SPECIFICA

DT - CRONOLOGIA

DTZ - CRONOLOGIA GENERICA

| | |
|---|--|
| DTZG - Secolo | secc. XV/ XVI |
| DTS - CRONOLOGIA SPECIFICA | |
| DTSI - Da | 1498 |
| DTSV - Validità | ca. |
| DTSF - A | 1504 |
| DTSL - Validità | ca. |
| DTM - Motivazione cronologia | documentazione |
| DTM - Motivazione cronologia | bibliografia |
| AU - DEFINIZIONE CULTURALE | |
| AUT - AUTORE | |
| AUTM - Motivazione dell'attribuzione | analisi stilistica |
| AUTM - Motivazione dell'attribuzione | documentazione |
| AUTN - Nome scelto | Giovan Pietro da Cemmo |
| AUTA - Dati anagrafici | notizie 1474-1504 |
| AUTH - Sigla per citazione | 00000906 |
| MT - DATI TECNICI | |
| MTC - Materia e tecnica | intonaco/ pittura a fresco |
| MIS - MISURE | |
| MISR - Mancanza | MNR |
| CO - CONSERVAZIONE | |
| STC - STATO DI CONSERVAZIONE | |
| STCC - Stato di conservazione | discreto |
| STCS - Indicazioni specifiche | Nel 1912 la cappella del SS. Sacramento venne ripristinata nella forma gotica originaria e gli affreschi restaurati. Attualmente infiltrazioni di umidità causano, in alcuni punti, la disgregazione della materia pittorica. |
| DA - DATI ANALITICI | |
| DES - DESCRIZIONE | |
| DESO - Indicazioni sull'oggetto | decorazione pittorica della cappella |
| DESI - Codifica Iconclass | NR (recupero pregresso) |
| DESS - Indicazioni sul soggetto | Soggetti sacri: storie della cita di Sant'Agostino. Personaggi: Dottori della Chiesa; quattro sibille. Simboli: simboli degli evangelisti. Decorazioni. |
| NSC - Notizie storico-critiche | Gli affreschi fanno parte di un ciclo che ricopriva, e in parte ricoprono, la Cappella del SS. Sacramento; vi alludeva già l'Anonimo Morelliano (prima metà del sec. XVI) parlando de "La istoria del S. Agostino" attribuendola correttamente a "Zuanpietro de Valcamonica" (Giovan Pietro da Cemmo), mentre sulla scorta di un'attribuzione vasariana (1568) furono per lungo tempo assegnati ad Altobello Melone. Le riforme architettoniche subite dalla chiesa nascosero poi gli affreschi, cui solo nel 1820 fece cenno il Picenardi che li aveva rintracciati nell'intercapedine tra la volta originaria e quella posteriore cinquecentesca. Ricoperti nel 1912, furono studiati dal Puerari (1951, |

1952) e dalla Ferrari (1956) che confermarono la prima attribuzione, assegnando il ciclo agostiniano agli anni 1498/ 1504.

TU - CONDIZIONE GIURIDICA E VINCOLI

CDG - CONDIZIONE GIURIDICA

CDGG - Indicazione generica

proprietà Ente religioso cattolico

DO - FONTI E DOCUMENTI DI RIFERIMENTO

FTA - DOCUMENTAZIONE FOTOGRAFICA

FTAX - Genere

documentazione allegata

FTAP - Tipo

fotografia b/n

FTAN - Codice identificativo

SBAS MN 7233

FTA - DOCUMENTAZIONE FOTOGRAFICA

FTAX - Genere

documentazione allegata

FTAP - Tipo

fotografia b/n

FTA - DOCUMENTAZIONE FOTOGRAFICA

FTAX - Genere

documentazione allegata

FTAP - Tipo

fotografia b/n

FTA - DOCUMENTAZIONE FOTOGRAFICA

FTAX - Genere

documentazione allegata

FTAP - Tipo

fotografia b/n

FTA - DOCUMENTAZIONE FOTOGRAFICA

FTAX - Genere

documentazione allegata

FTAP - Tipo

fotografia b/n

BIB - BIBLIOGRAFIA

BIBX - Genere

bibliografia specifica

BIBA - Autore

Vasari G.

BIBD - Anno di edizione

1568

BIBH - Sigla per citazione

20000261

BIB - BIBLIOGRAFIA

BIBX - Genere

bibliografia specifica

BIBA - Autore

Monteverdi M.

BIBD - Anno di edizione

1953

BIBH - Sigla per citazione

20000244

BIBN - V., pp., nn.

pp. 27, 29, figg. 33,34

BIB - BIBLIOGRAFIA

BIBX - Genere

bibliografia specifica

BIBA - Autore

Puerari A.

BIBD - Anno di edizione

1951

BIBH - Sigla per citazione

20000252

BIBN - V., pp., nn.

p. 71

BIB - BIBLIOGRAFIA

BIBX - Genere

bibliografia specifica

BIBA - Autore

Puerari A.

| | |
|---|--|
| BIBD - Anno di edizione | 1952 |
| BIBH - Sigla per citazione | 20000257 |
| BIB - BIBLIOGRAFIA | |
| BIBX - Genere | bibliografia specifica |
| BIBA - Autore | Ferrari M.L. |
| BIBD - Anno di edizione | 1956 |
| BIBH - Sigla per citazione | 20000258 |
| BIBN - V., pp., nn. | pp. 93, 100, figg. 97, 102 |
| BIB - BIBLIOGRAFIA | |
| BIBX - Genere | bibliografia specifica |
| BIBA - Autore | Picenardi G. |
| BIBD - Anno di edizione | 1820 |
| BIBH - Sigla per citazione | 20000223 |
| AD - ACCESSO AI DATI | |
| ADS - SPECIFICHE DI ACCESSO AI DATI | |
| ADSP - Profilo di accesso | 3 |
| ADSM - Motivazione | scheda di bene non adeguatamente sorvegliabile |
| CM - COMPILAZIONE | |
| CMP - COMPILAZIONE | |
| CMPD - Data | 1977 |
| CMPN - Nome | Bazzotti U. |
| FUR - Funzionario responsabile | Toesca I. |
| RVM - TRASCRIZIONE PER INFORMATIZZAZIONE | |
| RVMD - Data | 2006 |
| RVMN - Nome | ARTPAST/ Pincella S. |
| AGG - AGGIORNAMENTO - REVISIONE | |
| AGGD - Data | 2006 |
| AGGN - Nome | ARTPAST/ Pincella S. |
| AGGF - Funzionario responsabile | NR (recupero pregresso) |