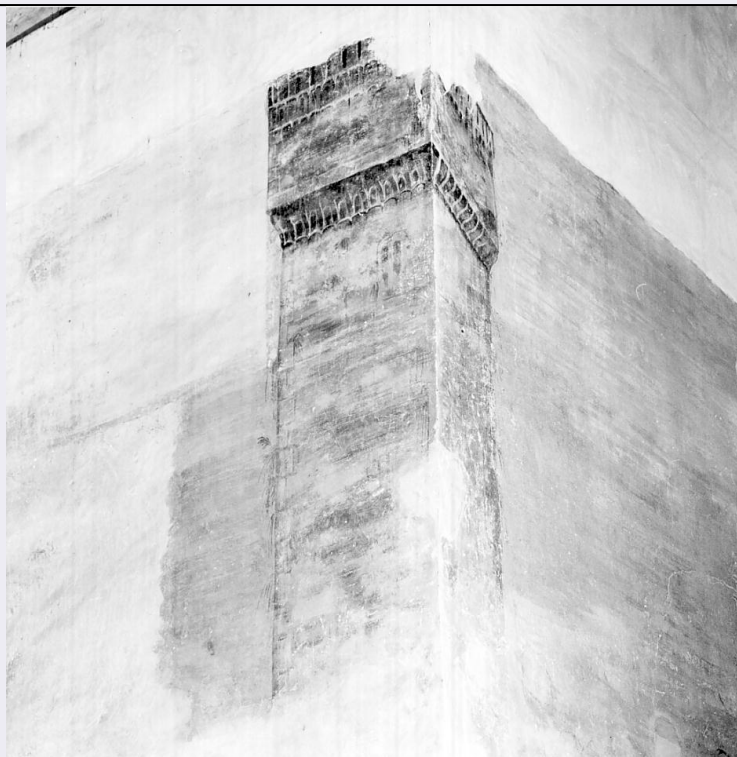


# SCHEDA



## CD - CODICI

TSK - Tipo scheda OA

LIR - Livello ricerca C

### NCT - CODICE UNIVOCO

NCTR - Codice regione 03

NCTN - Numero catalogo generale 00079650

ESC - Ente schedatore S23

ECP - Ente competente S23

## RV - RELAZIONI

### RVE - STRUTTURA COMPLESSA

RVEL - Livello 1

RVER - Codice bene radice 0300079650

RVES - Codice bene componente 0300079651

## OG - OGGETTO

### OGT - OGGETTO

OGTD - Definizione decorazione pittorica

OGTV - Identificazione elemento d'insieme

OGTP - Posizione zona del palcoscenico

## LC - LOCALIZZAZIONE GEOGRAFICO-AMMINISTRATIVA

### PVC - LOCALIZZAZIONE GEOGRAFICO-AMMINISTRATIVA ATTUALE

PVCS - Stato Italia

PVCR - Regione Lombardia

PVCP - Provincia MN

<b>PVCC - Comune</b>	Sabbioneta
<b>LDC - COLLOCAZIONE SPECIFICA</b>	
<b>LDCT - Tipologia</b>	teatro
<b>LDCN - Denominazione</b>	Teatro Olimpico
<b>LDCU - Denominazione spazio viabilistico</b>	NR (recupero pregresso)
<b>LDCS - Specifiche</b>	zona del palcoscenico
<b>UB - UBICAZIONE E DATI PATRIMONIALI</b>	
<b>UBO - Ubicazione originaria</b>	OR
<b>DT - CRONOLOGIA</b>	
<b>DTZ - CRONOLOGIA GENERICA</b>	
<b>DTZG - Secolo</b>	sec. XVI
<b>DTS - CRONOLOGIA SPECIFICA</b>	
<b>DTSI - Da</b>	1588
<b>DTSF - A</b>	1590
<b>DTM - Motivazione cronologia</b>	analisi stilistica
<b>AU - DEFINIZIONE CULTURALE</b>	
<b>ATB - AMBITO CULTURALE</b>	
<b>ATBD - Denominazione</b>	ambito veneto
<b>ATBM - Motivazione dell'attribuzione</b>	analisi stilistica
<b>MT - DATI TECNICI</b>	
<b>MTC - Materia e tecnica</b>	intonaco/ pittura a fresco
<b>MIS - MISURE</b>	
<b>MISU - Unità</b>	cm.
<b>MISA - Altezza</b>	350
<b>MISN - Lunghezza</b>	175
<b>CO - CONSERVAZIONE</b>	
<b>STC - STATO DI CONSERVAZIONE</b>	
<b>STCC - Stato di conservazione</b>	mediocre
<b>STCS - Indicazioni specifiche</b>	lacune
<b>RS - RESTAURI</b>	
<b>RST - RESTAURI</b>	
<b>RSTD - Data</b>	1985
<b>RSTN - Nome operatore</b>	Marchetti e Fontanini
<b>DA - DATI ANALITICI</b>	
<b>DES - DESCRIZIONE</b>	
<b>DESO - Indicazioni sull'oggetto</b>	La decorazione, facente parte dell'orizzonte illusionistico della scena, raffigura una torre, stagliantesi nel cielo, con la zona superiore espansa da beccatelli e merlata.
<b>DESI - Codifica Iconclass</b>	NR (recupero pregresso)
<b>DESS - Indicazioni sul</b>	

<b>soggetto</b>	NR (recupero pregresso)
<b>NSC - Notizie storico-critiche</b>	Non si conoscono dati documentari sui pittori attivi nella decorazione del teatro di Sabbioneta. Si può pensare che siano artisti veneti al seguito dell'architetto Vincenzo Scamozzi.

## TU - CONDIZIONE GIURIDICA E VINCOLI

### CDG - CONDIZIONE GIURIDICA

<b>CDGG - Indicazione generica</b>	proprietà Ente pubblico territoriale
<b>CDGS - Indicazione specifica</b>	Teatro Olimpico
<b>CDGI - Indirizzo</b>	via Teatro Olimpico, 11

## DO - FONTI E DOCUMENTI DI RIFERIMENTO

### FTA - DOCUMENTAZIONE FOTOGRAFICA

<b>FTAX - Genere</b>	documentazione allegata
<b>FTAP - Tipo</b>	fotografia b/n
<b>FTAN - Codice identificativo</b>	SBAS MN 7650

### BIB - BIBLIOGRAFIA

<b>BIBX - Genere</b>	bibliografia specifica
<b>BIBA - Autore</b>	AA.VV.
<b>BIBD - Anno di edizione</b>	1986
<b>BIBH - Sigla per citazione</b>	30000155

### BIB - BIBLIOGRAFIA

<b>BIBX - Genere</b>	bibliografia specifica
<b>BIBA - Autore</b>	Temanza T.
<b>BIBD - Anno di edizione</b>	1778
<b>BIBH - Sigla per citazione</b>	30000170
<b>BIBN - V., pp., nn.</b>	p. 433

### BIB - BIBLIOGRAFIA

<b>BIBX - Genere</b>	bibliografia specifica
<b>BIBA - Autore</b>	Affò I.
<b>BIBD - Anno di edizione</b>	1780
<b>BIBH - Sigla per citazione</b>	30000171
<b>BIBN - V., pp., nn.</b>	p. 166

### BIB - BIBLIOGRAFIA

<b>BIBX - Genere</b>	bibliografia specifica
<b>BIBA - Autore</b>	Racheli A.
<b>BIBD - Anno di edizione</b>	1849
<b>BIBH - Sigla per citazione</b>	70000172
<b>BIBN - V., pp., nn.</b>	pp. 690-693

### BIB - BIBLIOGRAFIA

<b>BIBX - Genere</b>	bibliografia specifica
<b>BIBA - Autore</b>	De Dondi N.
<b>BIBD - Anno di edizione</b>	1857

<b>BIBH - Sigla per citazione</b>	30000173
<b>BIBN - V., pp., nn.</b>	pp. 41, 46-47
<b>BIB - BIBLIOGRAFIA</b>	
<b>BIBX - Genere</b>	bibliografia specifica
<b>BIBA - Autore</b>	Yriarte G.
<b>BIBD - Anno di edizione</b>	1898
<b>BIBH - Sigla per citazione</b>	30000174
<b>BIBN - V., pp., nn.</b>	pp. 5-20, 117-128, 201-216
<b>BIB - BIBLIOGRAFIA</b>	
<b>BIBX - Genere</b>	bibliografia specifica
<b>BIBA - Autore</b>	Azzali P.
<b>BIBD - Anno di edizione</b>	1907
<b>BIBH - Sigla per citazione</b>	30000175
<b>BIBN - V., pp., nn.</b>	pp. 32-33
<b>BIB - BIBLIOGRAFIA</b>	
<b>BIBX - Genere</b>	bibliografia specifica
<b>BIBA - Autore</b>	Marini G.
<b>BIBD - Anno di edizione</b>	1914
<b>BIBH - Sigla per citazione</b>	30000176
<b>BIBN - V., pp., nn.</b>	pp. 202-206
<b>BIB - BIBLIOGRAFIA</b>	
<b>BIBX - Genere</b>	bibliografia specifica
<b>BIBA - Autore</b>	Buzzi T.
<b>BIBD - Anno di edizione</b>	1928
<b>BIBH - Sigla per citazione</b>	30000177
<b>BIBN - V., pp., nn.</b>	pp. 488-524
<b>BIB - BIBLIOGRAFIA</b>	
<b>BIBX - Genere</b>	bibliografia specifica
<b>BIBA - Autore</b>	Semeghini C.
<b>BIBD - Anno di edizione</b>	1937
<b>BIBH - Sigla per citazione</b>	30000178
<b>BIBN - V., pp., nn.</b>	pp. 60-61
<b>BIB - BIBLIOGRAFIA</b>	
<b>BIBX - Genere</b>	bibliografia specifica
<b>BIBA - Autore</b>	Peccati G.
<b>BIBD - Anno di edizione</b>	1950
<b>BIBH - Sigla per citazione</b>	30000179
<b>BIB - BIBLIOGRAFIA</b>	
<b>BIBX - Genere</b>	bibliografia specifica
<b>BIBA - Autore</b>	Barbieri F.
<b>BIBD - Anno di edizione</b>	1952
<b>BIBH - Sigla per citazione</b>	30000180

<b>BIBN - V., pp., nn.</b>	pp. 140-143
<b>BIB - BIBLIOGRAFIA</b>	
<b>BIBX - Genere</b>	bibliografia specifica
<b>BIBA - Autore</b>	Magagnato
<b>BIBD - Anno di edizione</b>	1954
<b>BIBH - Sigla per citazione</b>	30000181
<b>BIBN - V., pp., nn.</b>	pp. 78-80
<b>BIB - BIBLIOGRAFIA</b>	
<b>BIBX - Genere</b>	bibliografia specifica
<b>BIBA - Autore</b>	Puerari A.
<b>BIBD - Anno di edizione</b>	1955
<b>BIBH - Sigla per citazione</b>	30000182
<b>BIBN - V., pp., nn.</b>	pp. 61-67
<b>BIB - BIBLIOGRAFIA</b>	
<b>BIBX - Genere</b>	bibliografia specifica
<b>BIBA - Autore</b>	Polazzo U.
<b>BIBD - Anno di edizione</b>	1956
<b>BIBH - Sigla per citazione</b>	30000183
<b>BIBN - V., pp., nn.</b>	pp. 708-715
<b>BIB - BIBLIOGRAFIA</b>	
<b>BIBX - Genere</b>	bibliografia specifica
<b>BIBA - Autore</b>	Marani E./ Perina C.
<b>BIBD - Anno di edizione</b>	1965
<b>BIBH - Sigla per citazione</b>	30000036
<b>BIBN - V., pp., nn.</b>	pp. 123-159, 401-417
<b>BIB - BIBLIOGRAFIA</b>	
<b>BIBX - Genere</b>	bibliografia specifica
<b>BIBA - Autore</b>	Calendoli G.
<b>BIBD - Anno di edizione</b>	1966
<b>BIBH - Sigla per citazione</b>	30000184
<b>BIBN - V., pp., nn.</b>	pp. 88-104
<b>BIB - BIBLIOGRAFIA</b>	
<b>BIBX - Genere</b>	bibliografia specifica
<b>BIBA - Autore</b>	Varisco T.
<b>BIBD - Anno di edizione</b>	1966
<b>BIBH - Sigla per citazione</b>	30000185
<b>BIBN - V., pp., nn.</b>	pp. 21-26
<b>BIB - BIBLIOGRAFIA</b>	
<b>BIBX - Genere</b>	bibliografia specifica
<b>BIBA - Autore</b>	Forster K.W.
<b>BIBD - Anno di edizione</b>	1969
<b>BIBH - Sigla per citazione</b>	30000186

<b>BIBN - V., pp., nn.</b>	pp. 5-40
<b>BIB - BIBLIOGRAFIA</b>	
<b>BIBX - Genere</b>	bibliografia specifica
<b>BIBA - Autore</b>	Ricci G.
<b>BIBD - Anno di edizione</b>	1971
<b>BIBH - Sigla per citazione</b>	30000187
<b>BIBN - V., pp., nn.</b>	pp. 98-104
<b>BIB - BIBLIOGRAFIA</b>	
<b>BIBX - Genere</b>	bibliografia specifica
<b>BIBA - Autore</b>	Carpeggiani P.
<b>BIBD - Anno di edizione</b>	1972
<b>BIBH - Sigla per citazione</b>	30000157
<b>BIBN - V., pp., nn.</b>	pp. 148-151
<b>BIB - BIBLIOGRAFIA</b>	
<b>BIBX - Genere</b>	bibliografia specifica
<b>BIBA - Autore</b>	Fagiolo M.
<b>BIBD - Anno di edizione</b>	1973
<b>BIBH - Sigla per citazione</b>	30000188
<b>BIBN - V., pp., nn.</b>	p. 88
<b>BIB - BIBLIOGRAFIA</b>	
<b>BIBX - Genere</b>	bibliografia specifica
<b>BIBA - Autore</b>	Carpeggiani P.
<b>BIBD - Anno di edizione</b>	1975
<b>BIBH - Sigla per citazione</b>	30000189
<b>BIBN - V., pp., nn.</b>	pp. 148-151
<b>BIB - BIBLIOGRAFIA</b>	
<b>BIBX - Genere</b>	bibliografia specifica
<b>BIBA - Autore</b>	Squarzina L./ Tafuri M.
<b>BIBD - Anno di edizione</b>	1976
<b>BIBH - Sigla per citazione</b>	30000190
<b>BIBN - V., pp., nn.</b>	p. 30
<b>BIB - BIBLIOGRAFIA</b>	
<b>BIBX - Genere</b>	bibliografia specifica
<b>BIBA - Autore</b>	Zorzi L.
<b>BIBD - Anno di edizione</b>	1979
<b>BIBH - Sigla per citazione</b>	30000191
<b>BIBN - V., pp., nn.</b>	p. 434
<b>BIB - BIBLIOGRAFIA</b>	
<b>BIBX - Genere</b>	bibliografia specifica
<b>BIBA - Autore</b>	Magagnato L.
<b>BIBD - Anno di edizione</b>	1980
<b>BIBH - Sigla per citazione</b>	30000192

**BIB - BIBLIOGRAFIA**

<b>BIBX - Genere</b>	bibliografia specifica
<b>BIBA - Autore</b>	Mazzoni S./ Guaita G.
<b>BIBD - Anno di edizione</b>	1985
<b>BIBH - Sigla per citazione</b>	30000193

**AD - ACCESSO AI DATI****ADS - SPECIFICHE DI ACCESSO AI DATI**

<b>ADSP - Profilo di accesso</b>	1
<b>ADSM - Motivazione</b>	scheda contenente dati liberamente accessibili

**CM - COMPILAZIONE****CMP - COMPILAZIONE**

<b>CMPD - Data</b>	1985
<b>CMPN - Nome</b>	Quiri C.
<b>FUR - Funzionario responsabile</b>	Paolucci A.

**RVM - TRASCRIZIONE PER INFORMATIZZAZIONE**

<b>RVMD - Data</b>	2007
<b>RVMN - Nome</b>	ARTPAST/ Veneri S.

**AGG - AGGIORNAMENTO - REVISIONE**

<b>AGGD - Data</b>	2006
<b>AGGN - Nome</b>	ARTPAST/ Veneri S.
<b>AGGF - Funzionario responsabile</b>	NR (recupero pregresso)