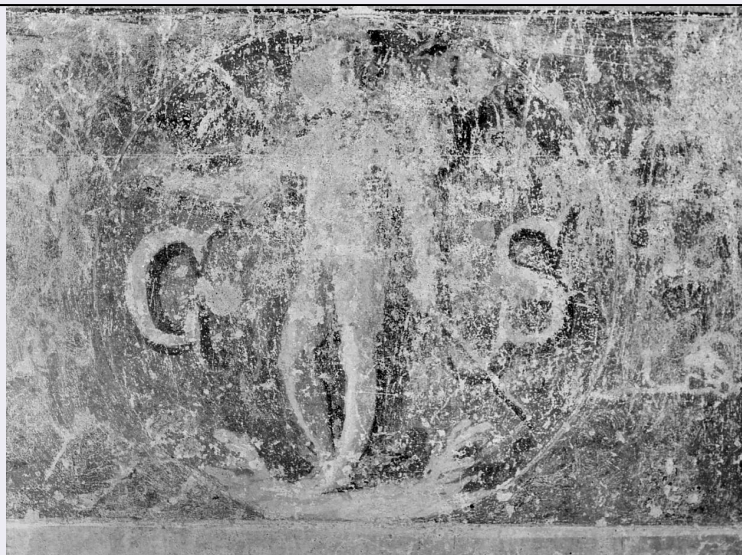


SCHEDA



CD - CODICI

TSK - Tipo scheda OA

LIR - Livello ricerca C

NCT - CODICE UNIVOCO

NCTR - Codice regione 03

NCTN - Numero catalogo generale 00079650

ESC - Ente schedatore S23

ECP - Ente competente S23

RV - RELAZIONI

RVE - STRUTTURA COMPLESSA

RVEL - Livello 35

RVER - Codice bene radice 0300079650

RVES - Codice bene componente 0300079700

OG - OGGETTO

OGT - OGGETTO

OGTD - Definizione decorazione pittorica

OGTV - Identificazione elemento d'insieme

OGTP - Posizione zona del peristilio, sotto la figura di Galba

SGT - SOGGETTO

SGTI - Identificazione basamento di edicola

LC - LOCALIZZAZIONE GEOGRAFICO-AMMINISTRATIVA

PVC - LOCALIZZAZIONE GEOGRAFICO-AMMINISTRATIVA ATTUALE

PVCS - Stato Italia

PVCR - Regione Lombardia

PVCP - Provincia MN

PVCC - Comune Sabbioneta

LDC - COLLOCAZIONE SPECIFICA

LDCT - Tipologia	teatro
LDCN - Denominazione	Teatro Olimpico
LDCU - Denominazione spazio viabilistico	NR (recupero pregresso)
LDCS - Specifiche	zona del peristilio, sotto la figura dell'imperatore Galba

UB - UBICAZIONE E DATI PATRIMONIALI

UBO - Ubicazione originaria	OR
------------------------------------	----

DT - CRONOLOGIA

DTZ - CRONOLOGIA GENERICA

DTZG - Secolo	sec. XVI
----------------------	----------

DTS - CRONOLOGIA SPECIFICA

DTSI - Da	1588
------------------	------

DTSF - A	1590
-----------------	------

DTM - Motivazione cronologia	analisi stilistica
-------------------------------------	--------------------

AU - DEFINIZIONE CULTURALE

ATB - AMBITO CULTURALE

ATBD - Denominazione	ambito veneto
-----------------------------	---------------

ATBM - Motivazione dell'attribuzione	analisi stilistica
---	--------------------

MT - DATI TECNICI

MTC - Materia e tecnica	intonaco/ pittura a fresco
--------------------------------	----------------------------

MIS - MISURE

MISU - Unità	cm.
---------------------	-----

MISA - Altezza	38
-----------------------	----

MISN - Lunghezza	58.2
-------------------------	------

MISV - Varie	moneta: 37 X 38.5
---------------------	-------------------

CO - CONSERVAZIONE

STC - STATO DI CONSERVAZIONE

STCC - Stato di conservazione	cattivo
--------------------------------------	---------

STCS - Indicazioni specifiche	cadute abrasioni
--------------------------------------	------------------

RS - RESTAURI

RST - RESTAURI

RSTD - Data	1985
--------------------	------

RSTN - Nome operatore	Marchetti e Fontanini
------------------------------	-----------------------

DA - DATI ANALITICI

DES - DESCRIZIONE

DESO - Indicazioni sull'oggetto	Il basamento è costituito da un riquadro centrale e da due laterali; quello centrale, decorato con foglie di alloro verdi, reca al centro un dipinto riprodotto una moneta, con la seguente tipologia: Marte nudo, con elmo, avanza a sinistra e tiene la lancia nella mano sinistra e il trofeo con la mano destra, appoggiato sulla spalla destra.
--	--

DESI - Codifica Iconclass	NR (recupero pregresso)
----------------------------------	-------------------------

DESS - Indicazioni sul	
-------------------------------	--

soggetto	Decorazioni: basamento di edicola.
ISR - ISCRIZIONI	
ISRS - Tecnica di scrittura	NR (recupero pregresso)
ISRP - Posizione	nel campo monetale
ISRI - Trascrizione	C S
NSC - Notizie storico-critiche	La moneta dipinta trova precisa corrispondenza e confronto con le monete imperiali romane, che recano questa tipologia. Unica particolarità è la CS al posto di SC.
TU - CONDIZIONE GIURIDICA E VINCOLI	
CDG - CONDIZIONE GIURIDICA	
CDGG - Indicazione generica	proprietà Ente pubblico territoriale
CDGS - Indicazione specifica	Teatro Olimpico
CDGI - Indirizzo	via Teatro Olimpico, 11
DO - FONTI E DOCUMENTI DI RIFERIMENTO	
FTA - DOCUMENTAZIONE FOTOGRAFICA	
FTAX - Genere	documentazione allegata
FTAP - Tipo	fotografia b/n
FTAN - Codice identificativo	SBAS MN 7701
BIB - BIBLIOGRAFIA	
BIBX - Genere	bibliografia specifica
BIBA - Autore	AA.VV.
BIBD - Anno di edizione	1986
BIBH - Sigla per citazione	30000155
BIB - BIBLIOGRAFIA	
BIBX - Genere	bibliografia specifica
BIBA - Autore	Temanza T.
BIBD - Anno di edizione	1778
BIBH - Sigla per citazione	30000170
BIBN - V., pp., nn.	p. 433
BIB - BIBLIOGRAFIA	
BIBX - Genere	bibliografia specifica
BIBA - Autore	Affò I.
BIBD - Anno di edizione	1780
BIBH - Sigla per citazione	30000171
BIBN - V., pp., nn.	p. 166
BIB - BIBLIOGRAFIA	
BIBX - Genere	bibliografia specifica
BIBA - Autore	Racheli A.
BIBD - Anno di edizione	1849
BIBH - Sigla per citazione	70000172
BIBN - V., pp., nn.	pp. 690-693

BIB - BIBLIOGRAFIA

BIBX - Genere	bibliografia specifica
BIBA - Autore	De Dondi N.
BIBD - Anno di edizione	1857
BIBH - Sigla per citazione	30000173
BIBN - V., pp., nn.	pp. 41, 46-47

BIB - BIBLIOGRAFIA

BIBX - Genere	bibliografia specifica
BIBA - Autore	Yriarte G.
BIBD - Anno di edizione	1898
BIBH - Sigla per citazione	30000174
BIBN - V., pp., nn.	pp. 5-20, 117-128, 201-216

BIB - BIBLIOGRAFIA

BIBX - Genere	bibliografia specifica
BIBA - Autore	Azzali P.
BIBD - Anno di edizione	1907
BIBH - Sigla per citazione	30000175
BIBN - V., pp., nn.	pp. 32-33

BIB - BIBLIOGRAFIA

BIBX - Genere	bibliografia specifica
BIBA - Autore	Marini G.
BIBD - Anno di edizione	1914
BIBH - Sigla per citazione	30000176
BIBN - V., pp., nn.	pp. 202-206

BIB - BIBLIOGRAFIA

BIBX - Genere	bibliografia specifica
BIBA - Autore	Buzzi T.
BIBD - Anno di edizione	1928
BIBH - Sigla per citazione	30000177
BIBN - V., pp., nn.	pp. 488-524

BIB - BIBLIOGRAFIA

BIBX - Genere	bibliografia specifica
BIBA - Autore	Semeghini C.
BIBD - Anno di edizione	1937
BIBH - Sigla per citazione	30000178
BIBN - V., pp., nn.	pp. 60-61

BIB - BIBLIOGRAFIA

BIBX - Genere	bibliografia specifica
BIBA - Autore	Peccati G.
BIBD - Anno di edizione	1950
BIBH - Sigla per citazione	30000179

BIB - BIBLIOGRAFIA

BIBX - Genere	bibliografia specifica
BIBA - Autore	Barbieri F.
BIBD - Anno di edizione	1952
BIBH - Sigla per citazione	30000180
BIBN - V., pp., nn.	pp. 140-143
BIB - BIBLIOGRAFIA	
BIBX - Genere	bibliografia specifica
BIBA - Autore	Magagnato
BIBD - Anno di edizione	1954
BIBH - Sigla per citazione	30000181
BIBN - V., pp., nn.	pp. 78-80
BIB - BIBLIOGRAFIA	
BIBX - Genere	bibliografia specifica
BIBA - Autore	Puerari A.
BIBD - Anno di edizione	1955
BIBH - Sigla per citazione	30000182
BIBN - V., pp., nn.	pp. 61-67
BIB - BIBLIOGRAFIA	
BIBX - Genere	bibliografia specifica
BIBA - Autore	Polazzo U.
BIBD - Anno di edizione	1956
BIBH - Sigla per citazione	30000183
BIBN - V., pp., nn.	pp. 708-715
BIB - BIBLIOGRAFIA	
BIBX - Genere	bibliografia specifica
BIBA - Autore	Marani E./ Perina C.
BIBD - Anno di edizione	1965
BIBH - Sigla per citazione	30000036
BIBN - V., pp., nn.	pp. 123-159, 401-417
BIB - BIBLIOGRAFIA	
BIBX - Genere	bibliografia specifica
BIBA - Autore	Calendoli G.
BIBD - Anno di edizione	1966
BIBH - Sigla per citazione	30000184
BIBN - V., pp., nn.	pp. 88-104
BIB - BIBLIOGRAFIA	
BIBX - Genere	bibliografia specifica
BIBA - Autore	Varisco T.
BIBD - Anno di edizione	1966
BIBH - Sigla per citazione	30000185
BIBN - V., pp., nn.	pp. 21-26
BIB - BIBLIOGRAFIA	

BIBX - Genere	bibliografia specifica
BIBA - Autore	Forster K.W.
BIBD - Anno di edizione	1969
BIBH - Sigla per citazione	30000186
BIBN - V., pp., nn.	pp. 5-40
BIB - BIBLIOGRAFIA	
BIBX - Genere	bibliografia specifica
BIBA - Autore	Ricci G.
BIBD - Anno di edizione	1971
BIBH - Sigla per citazione	30000187
BIBN - V., pp., nn.	pp. 98-104
BIB - BIBLIOGRAFIA	
BIBX - Genere	bibliografia specifica
BIBA - Autore	Carpeggiani P.
BIBD - Anno di edizione	1972
BIBH - Sigla per citazione	30000157
BIBN - V., pp., nn.	pp. 148-151
BIB - BIBLIOGRAFIA	
BIBX - Genere	bibliografia specifica
BIBA - Autore	Fagiolo M.
BIBD - Anno di edizione	1973
BIBH - Sigla per citazione	30000188
BIBN - V., pp., nn.	p. 88
BIB - BIBLIOGRAFIA	
BIBX - Genere	bibliografia specifica
BIBA - Autore	Carpeggiani P.
BIBD - Anno di edizione	1975
BIBH - Sigla per citazione	30000189
BIBN - V., pp., nn.	pp. 148-151
BIB - BIBLIOGRAFIA	
BIBX - Genere	bibliografia specifica
BIBA - Autore	Squarzina L./ Tafuri M.
BIBD - Anno di edizione	1976
BIBH - Sigla per citazione	30000190
BIBN - V., pp., nn.	p. 30
BIB - BIBLIOGRAFIA	
BIBX - Genere	bibliografia specifica
BIBA - Autore	Zorzi L.
BIBD - Anno di edizione	1979
BIBH - Sigla per citazione	30000191
BIBN - V., pp., nn.	p. 434
BIB - BIBLIOGRAFIA	

BIBX - Genere	bibliografia specifica
BIBA - Autore	Magagnato L.
BIBD - Anno di edizione	1980
BIBH - Sigla per citazione	30000192
BIB - BIBLIOGRAFIA	
BIBX - Genere	bibliografia specifica
BIBA - Autore	Mazzoni S./ Guaita G.
BIBD - Anno di edizione	1985
BIBH - Sigla per citazione	30000193
AD - ACCESSO AI DATI	
ADS - SPECIFICHE DI ACCESSO AI DATI	
ADSP - Profilo di accesso	1
ADSM - Motivazione	scheda contenente dati liberamente accessibili
CM - COMPILAZIONE	
CMP - COMPILAZIONE	
CMPD - Data	1985
CMPN - Nome	Giovetti P.
FUR - Funzionario responsabile	Paolucci A.
RVM - TRASCRIZIONE PER INFORMATIZZAZIONE	
RVMD - Data	2007
RVMN - Nome	ARTPAST/ Veneri S.
AGG - AGGIORNAMENTO - REVISIONE	
AGGD - Data	2006
AGGN - Nome	ARTPAST/ Veneri S.
AGGF - Funzionario responsabile	NR (recupero pregresso)