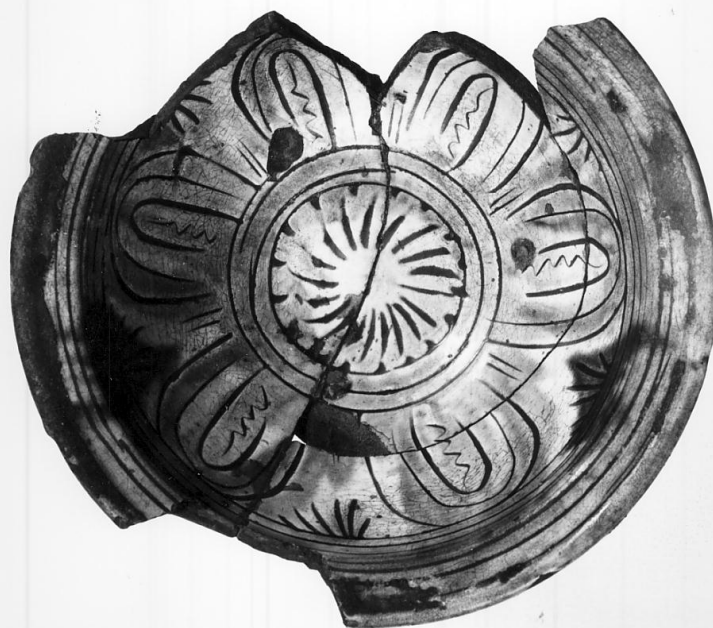


SCHEDA



CD - CODICI

TSK - Tipo scheda	OA
LIR - Livello ricerca	C
NCT - CODICE UNIVOCO	
NCTR - Codice regione	03
NCTN - Numero catalogo generale	00039504
ESC - Ente schedatore	S23
ECP - Ente competente	S23

OG - OGGETTO

OGT - OGGETTO

OGTD - Definizione	ciotola
OGTV - Identificazione	opera isolata

LC - LOCALIZZAZIONE GEOGRAFICO-AMMINISTRATIVA

PVC - LOCALIZZAZIONE GEOGRAFICO-AMMINISTRATIVA ATTUALE

PVCS - Stato	Italia
PVCR - Regione	Lombardia
PVCP - Provincia	CR
PVCC - Comune	Cremona

LDC - COLLOCAZIONE SPECIFICA

LDCT - Tipologia	palazzo
LDCQ - Qualificazione	museo
LDCN - Denominazione	Palazzo Affaitati
LDCU - Denominazione spazio viabilistico	via Ugolani Dati, 4

LDCM - Denominazione raccolta	Museo Civico Ala Ponzone
LA - ALTRE LOCALIZZAZIONI GEOGRAFICO-AMMINISTRATIVE	
TCL - Tipo di localizzazione	luogo di provenienza
PRV - LOCALIZZAZIONE GEOGRAFICO-AMMINISTRATIVA	
PRVS - Stato	Italia
PRVR - Regione	Lombardia
PRVP - Provincia	CR
PRVC - Comune	Cremona
PRC - COLLOCAZIONE SPECIFICA	
PRCS - Specifiche	la vecchia scheda indica come luogo di provenienza il "sterri presso la Banca di Credito Commerciale".
DT - CRONOLOGIA	
DTZ - CRONOLOGIA GENERICA	
DTZG - Secolo	sec. XVI
DTS - CRONOLOGIA SPECIFICA	
DTSI - Da	1500
DTSF - A	1599
DTM - Motivazione cronologia	analisi stilistica
AU - DEFINIZIONE CULTURALE	
ATB - AMBITO CULTURALE	
ATBD - Denominazione	manifattura cremonese
ATBM - Motivazione dell'attribuzione	analisi stilistica
MT - DATI TECNICI	
MTC - Materia e tecnica	terracotta/ ingobbiatura/ pittura/ verniciatura/ sgraffio
MIS - MISURE	
MISU - Unità	cm.
MISA - Altezza	7
MISD - Diametro	15.4
CO - CONSERVAZIONE	
STC - STATO DI CONSERVAZIONE	
STCC - Stato di conservazione	mediocre
STCS - Indicazioni specifiche	lacune e pezzi male incollati
DA - DATI ANALITICI	
DES - DESCRIZIONE	
DESO - Indicazioni sull'oggetto	Scodella a strettissima tesa costituita da tre pezzi incollati, con ampie lacune, impuostata su piede concavo quasi piatto. Tesa ad orlo arrotondato ed estroflesso, rovescio ingobbato, vistose tacche da treppiede. Impasto rosso nocciola, vetrina cavillata, colori blu, giallo, viola, verde.
DESI - Codifica Iconclass	NR (recupero pregresso)
	Decorazioni: decorazione spartita da filettature incise concentriche;

DESS - Indicazioni sul soggetto	nel cavetto motivo a girandola con dentellature a punta larga che fa da centro al fiore con petali che risulta dal graffito della parete a motivi curvilinei tra piccoli ciuffi a ventaglio.
NSC - Notizie storico-critiche	I colori viola e blu depongono a favore d'una officina locale.
TU - CONDIZIONE GIURIDICA E VINCOLI	
CDG - CONDIZIONE GIURIDICA	
CDGG - Indicazione generica	proprietà Ente pubblico territoriale
CDGS - Indicazione specifica	Museo Civico
CDGI - Indirizzo	via Ugolani Dati, 4, Cremona
DO - FONTI E DOCUMENTI DI RIFERIMENTO	
FTA - DOCUMENTAZIONE FOTOGRAFICA	
FTAX - Genere	documentazione allegata
FTAP - Tipo	fotografia b/n
FTAN - Codice identificativo	SBAS MN 4517
AD - ACCESSO AI DATI	
ADS - SPECIFICHE DI ACCESSO AI DATI	
ADSP - Profilo di accesso	1
ADSM - Motivazione	scheda contenente dati liberamente accessibili
CM - COMPILAZIONE	
CMP - COMPILAZIONE	
CMPD - Data	1986
CMPN - Nome	Palvarini M.
FUR - Funzionario responsabile	Soggia R.
RVM - TRASCRIZIONE PER INFORMATIZZAZIONE	
RVMD - Data	2007
RVMN - Nome	ARTPAST/ Pincella S.
AGG - AGGIORNAMENTO - REVISIONE	
AGGD - Data	2006
AGGN - Nome	ARTPAST/ Pincella S.
AGGF - Funzionario responsabile	NR (recupero pregresso)