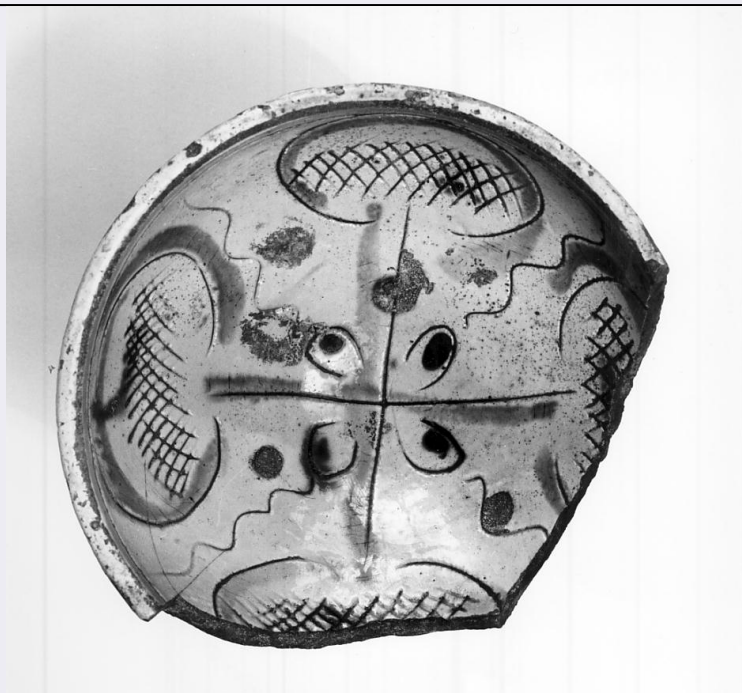


# SCHEDA



## CD - CODICI

TSK - Tipo scheda OA

LIR - Livello ricerca C

### NCT - CODICE UNIVOCO

NCTR - Codice regione 03

NCTN - Numero catalogo generale 00039509

ESC - Ente schedatore S23

ECP - Ente competente S23

## OG - OGGETTO

### OGT - OGGETTO

OGTD - Definizione ciotola

OGTV - Identificazione opera isolata

## LC - LOCALIZZAZIONE GEOGRAFICO-AMMINISTRATIVA

### PVC - LOCALIZZAZIONE GEOGRAFICO-AMMINISTRATIVA ATTUALE

PVCS - Stato Italia

PVCR - Regione Lombardia

PVCP - Provincia CR

PVCC - Comune Cremona

### LDC - COLLOCAZIONE SPECIFICA

LDCT - Tipologia palazzo

LDCQ - Qualificazione museo

LDCN - Denominazione Palazzo Affaitati

LDCU - Denominazione spazio viabilistico via Ugolani Dati, 4

LDCM - Denominazione Museo Civico Ala Ponzone

|  |  |
|--|--|
| raccolta                                   |  |
| <b>DT - CRONOLOGIA</b>                     |  |
| <b>DTZ - CRONOLOGIA GENERICA</b>           |  |
| DTZG - Secolo                              | sec. XV  |
| DTZS - Frazione di secolo                  | seconda metà   |
| <b>DTS - CRONOLOGIA SPECIFICA</b>          |  |
| DTSI - Da                                  | 1450   |
| DTSF - A                                   | 1499   |
| DTM - Motivazione cronologia               | analisi stilistica   |
| <b>AU - DEFINIZIONE CULTURALE</b>          |  |
| <b>ATB - AMBITO CULTURALE</b>              |  |
| ATBD - Denominazione                       | manifattura padana   |
| ATBM - Motivazione dell'attribuzione       | analisi stilistica   |
| <b>MT - DATI TECNICI</b>                   |  |
| MTC - Materia e tecnica                    | terracotta/ ingobbiatura/ pittura/ verniciatura/ sgraffio  |
| <b>MIS - MISURE</b>                        |  |
| MISU - Unità                               | cm.  |
| MISA - Altezza                             | 6  |
| MISD - Diametro                            | 13   |
| MISV - Varie                               | diam. base 5.2 cm.   |
| <b>CO - CONSERVAZIONE</b>                  |  |
| <b>STC - STATO DI CONSERVAZIONE</b>        |  |
| STCC - Stato di conservazione              | mediocre   |
| STCS - Indicazioni specifiche              | lacuna e crepe   |
| <b>DA - DATI ANALITICI</b>                 |  |
| <b>DES - DESCRIZIONE</b>                   |  |
| DESO - Indicazioni sull'oggetto            | Coppetta con larga lacuna, su alto piede a disco, orlo arrotondato, rovescio non ingobbiato ma vetrinato. Impasto rosso nocciola, colori giallo e verde su ingobbio giallastro.  |
| DESI - Codifica Iconclass                  | NR (recupero pregresso)  |
| DESS - Indicazioni sul soggetto            | Decorazioni: quattro fiori globulari irraglianti da un centro a croce con quattro foglie stilizzate e viticci; il centro del fiore è graffito a canestro; pennellature colorate seguono il disegno inciso a punta.   |
| NSC - Notizie storico-critiche             | Il tipo di decorazione si ritrova negli esemplari descritti nelle schede n. 0300039501; 0300039503; 0300039507. Per la qualità arcaica e sommaria della decorazione, peraltro riscontrabile in tutta l'area padana e veneta, l'esemplare potrebbe appartenere alla fine del sec. XV ed uscire da officine sia locali che limitrofe. Presente nell'inventario del museo con la dicitura "ciotola terra cotta smaltata gialliccia con ornamenti diversi a graffito e tutto dipinto di giallo e verde. Incompleto. diam. sup. cm 13; alt. 6.5". |
| <b>TU - CONDIZIONE GIURIDICA E VINCOLI</b> |  |
| <b>CDG - CONDIZIONE GIURIDICA</b>          |  |

|   |  |
|---|--|
| <b>CDGG - Indicazione generica</b>              | proprietà Ente pubblico territoriale   |
| <b>CDGS - Indicazione specifica</b>             | Museo Civico   |
| <b>CDGI - Indirizzo</b>                         | via Ugolani Dati, 4, Cremona   |
| <b>DO - FONTI E DOCUMENTI DI RIFERIMENTO</b>    |  |
| <b>FTA - DOCUMENTAZIONE FOTOGRAFICA</b>         |  |
| <b>FTAX - Genere</b>                            | documentazione allegata  |
| <b>FTAP - Tipo</b>                              | fotografia b/n   |
| <b>FTAN - Codice identificativo</b>             | SBAS MN 4522   |
| <b>AD - ACCESSO AI DATI</b>                     |  |
| <b>ADS - SPECIFICHE DI ACCESSO AI DATI</b>      |  |
| <b>ADSP - Profilo di accesso</b>                | 1  |
| <b>ADSM - Motivazione</b>                       | scheda contenente dati liberamente accessibili                               |
| <b>CM - COMPILAZIONE</b>                        |  |
| <b>CMP - COMPILAZIONE</b>                       |  |
| <b>CMPD - Data</b>                              | 1986   |
| <b>CMPN - Nome</b>                              | Palvarini M.   |
| <b>FUR - Funzionario responsabile</b>           | Soggia R.  |
| <b>RVM - TRASCRIZIONE PER INFORMATIZZAZIONE</b> |  |
| <b>RVMD - Data</b>                              | 2007   |
| <b>RVMN - Nome</b>                              | ARTPAST/ Pincella S.   |
| <b>AGG - AGGIORNAMENTO - REVISIONE</b>          |  |
| <b>AGGD - Data</b>                              | 2006   |
| <b>AGGN - Nome</b>                              | ARTPAST/ Pincella S.   |
| <b>AGGF - Funzionario responsabile</b>          | NR (recupero pregresso)  |
| <b>AN - ANNOTAZIONI</b>                         |  |
| <b>OSS - Osservazioni</b>                       | L'esemplare è ricordato nel vecchio inventario del Museo, Rubrica Fa (F618). |