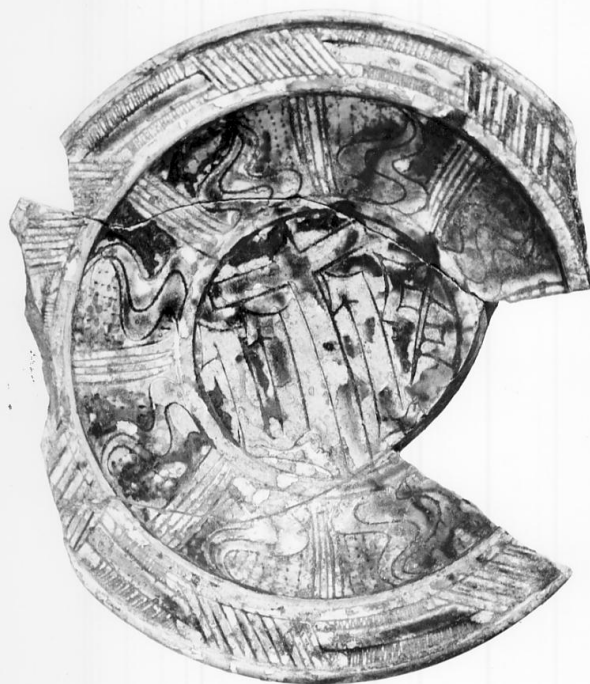


# SCHEDA



## CD - CODICI

TSK - Tipo scheda	OA
LIR - Livello ricerca	C
<b>NCT - CODICE UNIVOCO</b>	
NCTR - Codice regione	03
NCTN - Numero catalogo generale	00079823
ESC - Ente schedatore	S23
ECP - Ente competente	S23

## OG - OGGETTO

### OGT - OGGETTO

OGTD - Definizione	piatto
OGTV - Identificazione	opera isolata

### SGT - SOGGETTO

SGTI - Identificazione	monogramma di Cristo
------------------------	----------------------

## LC - LOCALIZZAZIONE GEOGRAFICO-AMMINISTRATIVA

### PVC - LOCALIZZAZIONE GEOGRAFICO-AMMINISTRATIVA ATTUALE

PVCS - Stato	Italia
PVCR - Regione	Lombardia
PVCP - Provincia	CR
PVCC - Comune	Cremona

### LDC - COLLOCAZIONE SPECIFICA

LDCT - Tipologia	palazzo
LDCQ - Qualificazione	museo

<b>LDCN - Denominazione</b>	Palazzo Affaitati
<b>LDCU - Denominazione spazio viabilistico</b>	via Ugolani Dati, 4
<b>LDCM - Denominazione raccolta</b>	Museo Civico Ala Ponzone
<b>LDCS - Specifiche</b>	S 27

**DT - CRONOLOGIA**

**DTZ - CRONOLOGIA GENERICA**

<b>DTZG - Secolo</b>	sec. XVI
----------------------	----------

**DTS - CRONOLOGIA SPECIFICA**

<b>DTSI - Da</b>	1500
------------------	------

<b>DTSF - A</b>	1599
-----------------	------

<b>DTM - Motivazione cronologia</b>	analisi stilistica
-------------------------------------	--------------------

**AU - DEFINIZIONE CULTURALE**

**ATB - AMBITO CULTURALE**

<b>ATBD - Denominazione</b>	manifattura padana
-----------------------------	--------------------

<b>ATBM - Motivazione dell'attribuzione</b>	analisi stilistica
---	--------------------

**MT - DATI TECNICI**

<b>MTC - Materia e tecnica</b>	terracotta/ ingobbiatura/ pittura/ invetriatura/ sgraffio
--------------------------------	---

**MIS - MISURE**

<b>MISU - Unità</b>	cm.
---------------------	-----

<b>MISA - Altezza</b>	5.3
-----------------------	-----

<b>MISD - Diametro</b>	20.5
------------------------	------

**CO - CONSERVAZIONE**

**STC - STATO DI CONSERVAZIONE**

<b>STCC - Stato di conservazione</b>	discreto
--------------------------------------	----------

<b>STCS - Indicazioni specifiche</b>	lacune e vetrina danneggiata
--------------------------------------	------------------------------

**DA - DATI ANALITICI**

**DES - DESCRIZIONE**

<b>DESO - Indicazioni sull'oggetto</b>	Piatto con tesa dritta ed orlo rialzato, su piede a cercine, costituito da tre frammenti accostati che però determinano la forma a parete concava e centro piatto. La vetrina è mancante in alcuni punti. Colori verde ramina, giallo e bruno ferraccia.
--	--

<b>DESI - Codifica Iconclass</b>	NR (recupero pregresso)
----------------------------------	-------------------------

<b>DESS - Indicazioni sul soggetto</b>	Decorazioni: al centro monogramma del Cristo dal quale si dipartono raggi chiusi in metope con fondo punteggiato.
--	---

<b>NSC - Notizie storico-critiche</b>	Per l'enorme diffusione che ebbe il decoro del pezzo, destinato a conventi o semplicemente memore della predicazione di S. Bernardino da Siena, è difficile stabilire sia la provenienza che l'epoca, giacchè questo tipo di materiale si diffuse in tutta l'area padana alla fine del Quattrocento, ma ebbe successive ripetizioni arricchite di motivi particolari, come in questo caso i simboli apotropaici posti accanto alle lettere.
---------------------------------------	---

**TU - CONDIZIONE GIURIDICA E VINCOLI****CDG - CONDIZIONE GIURIDICA**

<b>CDGG - Indicazione generica</b>	proprietà Ente pubblico territoriale
<b>CDGS - Indicazione specifica</b>	Museo Civico
<b>CDGI - Indirizzo</b>	via Ugolani Dati, 4, Cremona

**DO - FONTI E DOCUMENTI DI RIFERIMENTO****FTA - DOCUMENTAZIONE FOTOGRAFICA**

<b>FTAX - Genere</b>	documentazione allegata
<b>FTAP - Tipo</b>	fotografia b/n
<b>FTAN - Codice identificativo</b>	SBAS MN 7883

**AD - ACCESSO AI DATI****ADS - SPECIFICHE DI ACCESSO AI DATI**

<b>ADSP - Profilo di accesso</b>	1
<b>ADSM - Motivazione</b>	scheda contenente dati liberamente accessibili

**CM - COMPILAZIONE****CMP - COMPILAZIONE**

<b>CMPD - Data</b>	1987
<b>CMPN - Nome</b>	Palvarini M.
<b>FUR - Funzionario responsabile</b>	Soggia R.

**RVM - TRASCRIZIONE PER INFORMATIZZAZIONE**

<b>RVMD - Data</b>	2007
<b>RVMN - Nome</b>	ARTPAST/ Pincella S.

**AGG - AGGIORNAMENTO - REVISIONE**

<b>AGGD - Data</b>	2006
<b>AGGN - Nome</b>	ARTPAST/ Pincella S.
<b>AGGF - Funzionario responsabile</b>	NR (recupero pregresso)