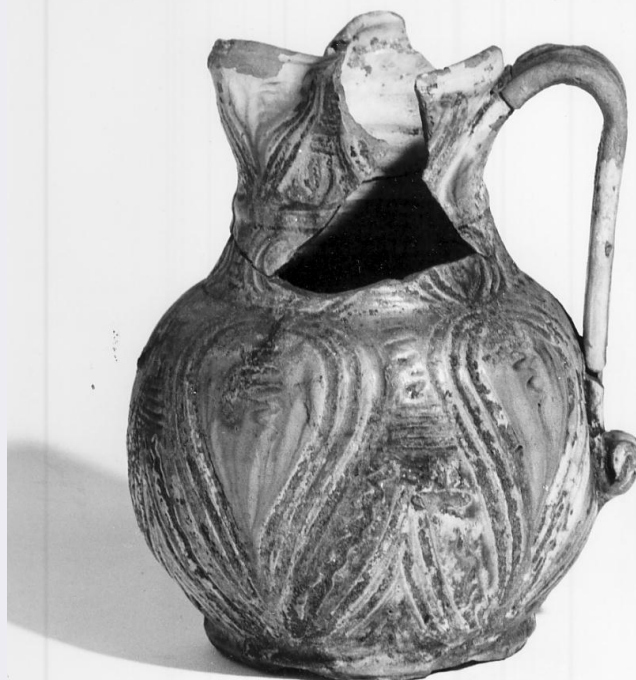


SCHEDA



CD - CODICI

TSK - Tipo scheda OA

LIR - Livello ricerca C

NCT - CODICE UNIVOCO

NCTR - Codice regione 03

NCTN - Numero catalogo generale 00079857

ESC - Ente schedatore S23

ECP - Ente competente S23

OG - OGGETTO

OGT - OGGETTO

OGTD - Definizione boccale

OGTV - Identificazione opera isolata

SGT - SOGGETTO

SGTI - Identificazione motivo decorativo

LC - LOCALIZZAZIONE GEOGRAFICO-AMMINISTRATIVA

PVC - LOCALIZZAZIONE GEOGRAFICO-AMMINISTRATIVA ATTUALE

PVCS - Stato Italia

PVCR - Regione Lombardia

PVCP - Provincia CR

PVCC - Comune Cremona

LDC - COLLOCAZIONE SPECIFICA

LDCT - Tipologia palazzo

LDCQ - Qualificazione museo

LDCN - Denominazione	Palazzo Affaitati
LDCU - Denominazione spazio viabilistico	via Ugolani Dati, 4
LDCM - Denominazione raccolta	Museo Civico Ala Ponzone
LDCS - Specifiche	F 604
DT - CRONOLOGIA	
DTZ - CRONOLOGIA GENERICA	
DTZG - Secolo	sec. XVI
DTS - CRONOLOGIA SPECIFICA	
DTSI - Da	1500
DTSF - A	1599
DTM - Motivazione cronologia	analisi stilistica
AU - DEFINIZIONE CULTURALE	
ATB - AMBITO CULTURALE	
ATBD - Denominazione	manifattura cremonese
ATBM - Motivazione dell'attribuzione	analisi stilistica
MT - DATI TECNICI	
MTC - Materia e tecnica	terracotta/ ingobbiatura/ sgraffio/ pittura/ verniciatura
MIS - MISURE	
MISU - Unità	cm.
MISA - Altezza	20.5
MISD - Diametro	10
CO - CONSERVAZIONE	
STC - STATO DI CONSERVAZIONE	
STCC - Stato di conservazione	mediocre
STCS - Indicazioni specifiche	lacune e vetrina ammalorata
RS - RESTAURI	
RST - RESTAURI	
RSTD - Data	1998
RSTN - Nome operatore	Toni Maria
DA - DATI ANALITICI	
DES - DESCRIZIONE	
DESO - Indicazioni sull'oggetto	Boccale di forma globulare slanciata su piede piatto con base rinforzata, mancante di parte della bocca e dotato di ansa a nastro arricciolato sul ventre al punto dell'attacco. Anche l'interno è ingobbato, la vetrina è ammalorata e presenta effetti luminescenti. Nelle scanalature tracce evidenti di terra. Colori verde ramina, giallo ferraccia, blu cobalto e viola manganese.
DESI - Codifica Iconclass	NR (recupero pregresso)
DESS - Indicazioni sul soggetto	Decorazioni: motivo a penna di pavone.

NSC - Notizie storico-critiche

Come gli esemplari descritti nelle schede n. 0300079855 e 0300079856 si tratta probabilmente di manufatto prodotto in officina cremonese, forse la stessa da cui sono usciti anche i pezzi precedenti per la presenza del decoro a "penna di pavone" sottolineato da profonde e larghe scanalature e segni graffiti con effetto chiaroscurale. Simili anche le misure e la forma dell'ansa arricciolata. Luogo di provenienza: Cremona.

TU - CONDIZIONE GIURIDICA E VINCOLI**ACQ - ACQUISIZIONE**

ACQT - Tipo acquisizione acquisto

ACQD - Data acquisizione 1910

CDG - CONDIZIONE GIURIDICA

CDGG - Indicazione generica proprietà Ente pubblico territoriale

CDGS - Indicazione specifica Museo Civico

CDGI - Indirizzo via Ugolani Dati, 4, Cremona

DO - FONTI E DOCUMENTI DI RIFERIMENTO**FTA - DOCUMENTAZIONE FOTOGRAFICA**

FTAX - Genere documentazione allegata

FTAP - Tipo fotografia b/n

FTAN - Codice identificativo SBAS MN 7917

FTA - DOCUMENTAZIONE FOTOGRAFICA

FTAX - Genere documentazione allegata

FTAP - Tipo fotografia colore

FTAN - Codice identificativo SBAS MN 7917bis

AD - ACCESSO AI DATI**ADS - SPECIFICHE DI ACCESSO AI DATI**

ADSP - Profilo di accesso 1

ADSM - Motivazione scheda contenente dati liberamente accessibili

CM - COMPILAZIONE**CMP - COMPILAZIONE**

CMPD - Data 1987

CMPN - Nome Palvarini M.

FUR - Funzionario responsabile Soggia R.

RVM - TRASCRIZIONE PER INFORMATIZZAZIONE

RVMD - Data 2007

RVMN - Nome ARTPAST/ Pincella S.

AGG - AGGIORNAMENTO - REVISIONE

AGGD - Data 2006

AGGN - Nome ARTPAST/ Pincella S.

AGGF - Funzionario responsabile NR (recupero pregresso)