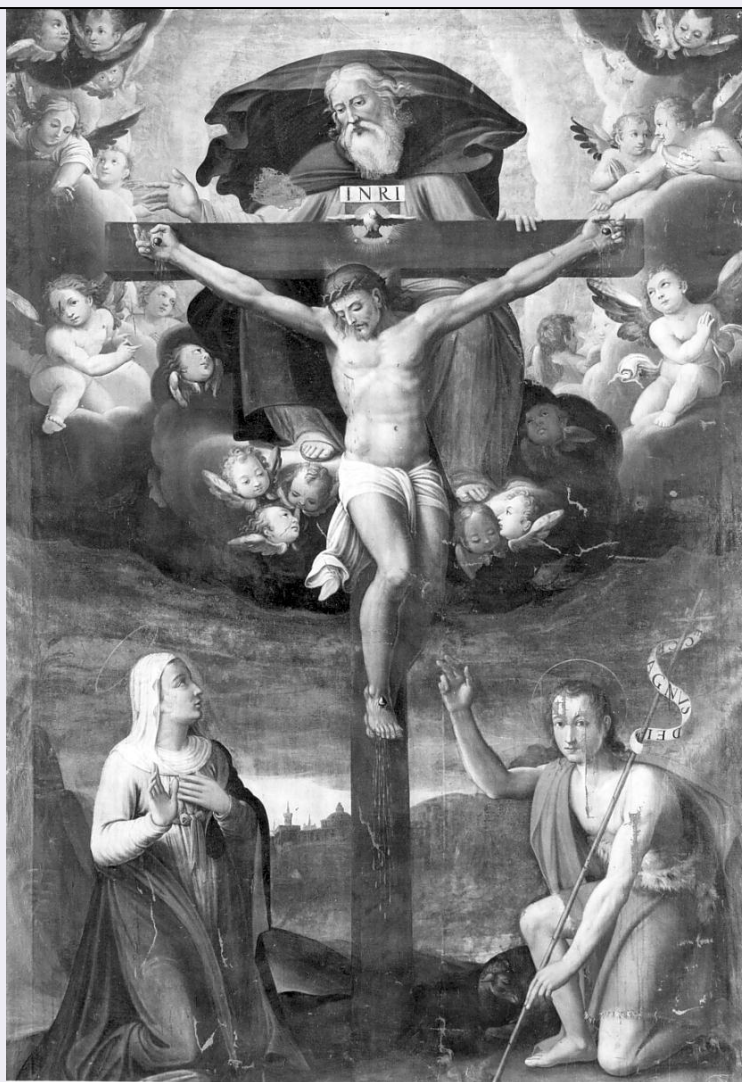


SCHEDA



CD - CODICI

TSK - Tipo scheda	OA
LIR - Livello ricerca	C
NCT - CODICE UNIVOCO	
NCTR - Codice regione	03
NCTN - Numero catalogo generale	00078304
ESC - Ente schedatore	S23
ECP - Ente competente	S23

OG - OGGETTO

OGT - OGGETTO

OGTD - Definizione	dipinto
OGTV - Identificazione	opera isolata

SGT - SOGGETTO

SGTI - Identificazione	La Santissima Trinità, la Vergine e San Giovanni Battista
------------------------	---

LC - LOCALIZZAZIONE GEOGRAFICO-AMMINISTRATIVA

PVC - LOCALIZZAZIONE GEOGRAFICO-AMMINISTRATIVA ATTUALE

PVCS - Stato	Italia
--------------	--------

PVCR - Regione	Lombardia
PVCP - Provincia	MN
PVCC - Comune	Sabbioneta
LDC - COLLOCAZIONE SPECIFICA	
DT - CRONOLOGIA	
DTZ - CRONOLOGIA GENERICA	
DTZG - Secolo	sec. XVI
DTZS - Frazione di secolo	fine
DTS - CRONOLOGIA SPECIFICA	
DTSI - Da	1590
DTSF - A	1599
DTM - Motivazione cronologia	analisi stilistica
AU - DEFINIZIONE CULTURALE	
AUT - AUTORE	
AUTS - Riferimento all'autore	attribuito
AUTM - Motivazione dell'attribuzione	analisi stilistica
AUTN - Nome scelto	Bresciani Giovanni
AUTA - Dati anagrafici	/ 1607
AUTH - Sigla per citazione	00000706
MT - DATI TECNICI	
MTC - Materia e tecnica	tela/ pittura a olio
MIS - MISURE	
MISU - Unità	cm.
MISA - Altezza	245
MISN - Lunghezza	158
CO - CONSERVAZIONE	
STC - STATO DI CONSERVAZIONE	
STCC - Stato di conservazione	mediocre
DA - DATI ANALITICI	
DES - DESCRIZIONE	
DESO - Indicazioni sull'oggetto	In alto il Padre Eterno, il Crocifisso e la colomba dello Spirito Santo circondati da angeli e serafini; in basso ai lati della croce, la Madonna a sinistra e San Giovanni Battista a destra; in basso sul fondo accenno di paesaggio con città.
DESI - Codifica Iconclass	NR (recupero pregresso)
DESS - Indicazioni sul soggetto	Soggetti sacri: La Santissima Trinità la Vergine e San Giovanni Battista.
NSC - Notizie storico-critiche	Il dipinto, citato in una visita pastorale del 1623, rimase almeno fino al tardo Settecento sull'altare della seconda cappella sinistra, patronato della famiglia Massarotti (Visita Pastorale 1623). Anche per motivi stilistici questa pala può essere convenientemente datata agli ultimi anni del Cinquecento. l'autore è da ritenere Giovanni Bresciani per

confronto con la santa Lucia e altre opere firmate (pala di Mosio); il pittore opera in modo analogo ai contemporanei manieristi cremonesi (Malosso, Gervasio Gatti).

TU - CONDIZIONE GIURIDICA E VINCOLI

CDG - CONDIZIONE GIURIDICA

CDGG - Indicazione generica	proprietà Ente religioso cattolico
------------------------------------	------------------------------------

DO - FONTI E DOCUMENTI DI RIFERIMENTO

FTA - DOCUMENTAZIONE FOTOGRAFICA

FTAX - Genere	documentazione allegata
----------------------	-------------------------

FTAP - Tipo	fotografia b/n
--------------------	----------------

FTAN - Codice identificativo	SBAS MN 6015
-------------------------------------	--------------

FNT - FONTI E DOCUMENTI

FNTP - Tipo	visita pastorale
--------------------	------------------

FNTD - Data	1601
--------------------	------

FNT - FONTI E DOCUMENTI

FNTP - Tipo	visita pastorale
--------------------	------------------

FNTD - Data	1623
--------------------	------

FNT - FONTI E DOCUMENTI

FNTP - Tipo	inventario
--------------------	------------

FNTD - Data	1851
--------------------	------

BIB - BIBLIOGRAFIA

BIBX - Genere	bibliografia specifica
----------------------	------------------------

BIBA - Autore	AA.VV.
----------------------	--------

BIBD - Anno di edizione	1986
--------------------------------	------

BIBH - Sigla per citazione	30000155
-----------------------------------	----------

AD - ACCESSO AI DATI

ADS - SPECIFICHE DI ACCESSO AI DATI

ADSP - Profilo di accesso	3
----------------------------------	---

ADSM - Motivazione	scheda di bene non adeguatamente sorvegliabile
---------------------------	--

CM - COMPILAZIONE

CMP - COMPILAZIONE

CMPD - Data	1985
--------------------	------

CMPN - Nome	Berzaghi R.
--------------------	-------------

FUR - Funzionario responsabile	Paolucci A.
---------------------------------------	-------------

RVM - TRASCRIZIONE PER INFORMATIZZAZIONE

RVMD - Data	2007
--------------------	------

RVMN - Nome	ARTPAST/ Veneri S.
--------------------	--------------------

AGG - AGGIORNAMENTO - REVISIONE

AGGD - Data	2006
--------------------	------

AGGN - Nome	ARTPAST/ Veneri S.
--------------------	--------------------

AGGF - Funzionario responsabile	NR (recupero pregresso)
--	-------------------------

