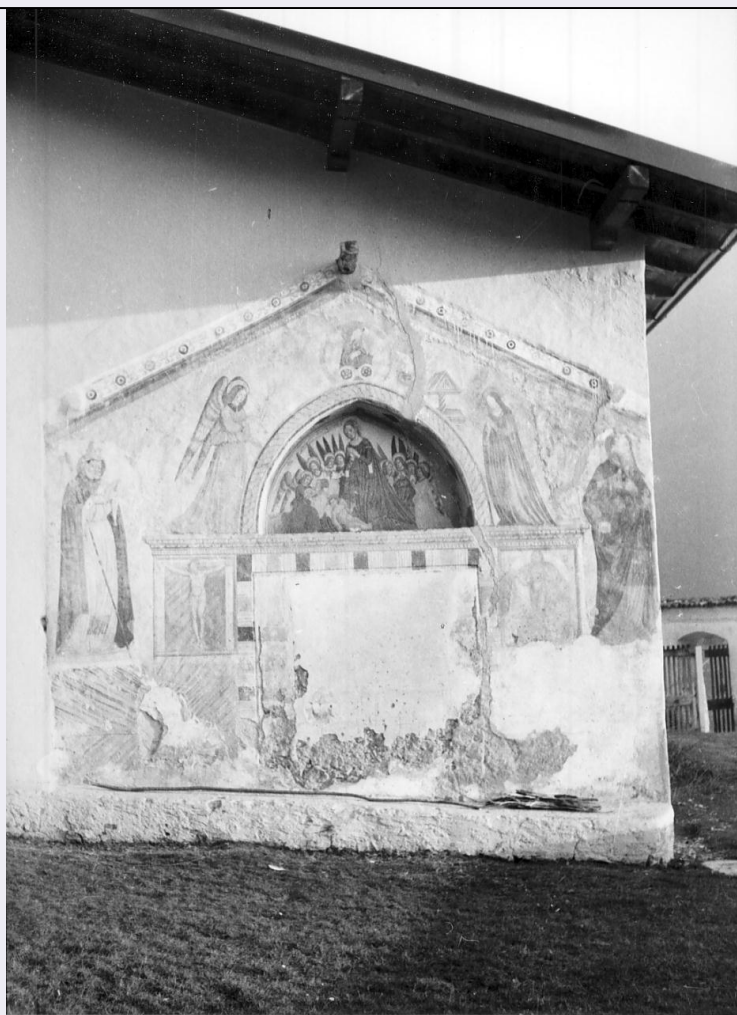


# SCHEDA



## CD - CODICI

TSK - Tipo scheda OA

LIR - Livello ricerca C

### NCT - CODICE UNIVOCO

NCTR - Codice regione 03

NCTN - Numero catalogo generale 00068337

ESC - Ente schedatore S27

ECP - Ente competente S23

## OG - OGGETTO

### OGT - OGGETTO

OGTD - Definizione dipinto

OGTV - Identificazione ciclo

### SGT - SOGGETTO

SGTI - Identificazione natività di Gesù

## LC - LOCALIZZAZIONE GEOGRAFICO-AMMINISTRATIVA

### PVC - LOCALIZZAZIONE GEOGRAFICO-AMMINISTRATIVA ATTUALE

PVCS - Stato Italia

PVCR - Regione Lombardia

PVCP - Provincia BS

<b>PVCC - Comune</b>	Marone
<b>LDC - COLLOCAZIONE SPECIFICA</b>	
<b>DT - CRONOLOGIA</b>	
<b>DTZ - CRONOLOGIA GENERICA</b>	
<b>DTZG - Secolo</b>	sec. XV
<b>DTZS - Frazione di secolo</b>	seconda metà
<b>DTS - CRONOLOGIA SPECIFICA</b>	
<b>DTSI - Da</b>	1450
<b>DTSF - A</b>	1499
<b>DTM - Motivazione cronologia</b>	analisi stilistica
<b>AU - DEFINIZIONE CULTURALE</b>	
<b>AUT - AUTORE</b>	
<b>AUTS - Riferimento all'autore</b>	attribuito
<b>AUTM - Motivazione dell'attribuzione</b>	analisi stilistica
<b>AUTN - Nome scelto</b>	Giovanni da Marone
<b>AUTA - Dati anagrafici</b>	notizie 1487
<b>AUTH - Sigla per citazione</b>	00001020
<b>MT - DATI TECNICI</b>	
<b>MTC - Materia e tecnica</b>	intonaco/ pittura a fresco
<b>MIS - MISURE</b>	
<b>MISU - Unità</b>	cm.
<b>MISA - Altezza</b>	500
<b>MISL - Larghezza</b>	450
<b>CO - CONSERVAZIONE</b>	
<b>STC - STATO DI CONSERVAZIONE</b>	
<b>STCC - Stato di conservazione</b>	mediocre
<b>STCS - Indicazioni specifiche</b>	Intonaco sbrecciato e lesioni dovute a cedimenti della parete.
<b>DA - DATI ANALITICI</b>	
<b>DES - DESCRIZIONE</b>	
<b>DESO - Indicazioni sull'oggetto</b>	Gli affreschi si stendono su una porzione dell'attuale facciata della chiesa, porzione corrisponde all'antica facciata quattrocentesca, successivamente inglobata in quella attuale (del 16. secolo), e raffigurano: l'Eterno ( in alto), l'Annunciazione, i Santi Pietro e Paolo, e nella lunetta la natività. Ai lati dell'antica porta, il crocifisso e il Risorto. Le tonalità delle tinte sono rosate e terre bruciate. I contorni dell'antico ingresso, come quelli attorno alla linea di gronda primitiva, sono ornati a motivi decorativi di carattere geometrico color rosso mattone e giallo.
<b>DESI - Codifica Iconclass</b>	NR (recupero pregresso)
<b>DESS - Indicazioni sul soggetto</b>	Personaggi: Dio; San Pietro; San Paolo; Madonna; Gesù bambino. Figure: Angeli.

**NSC - Notizie storico-critiche**

Gli affreschi sono attribuiti al pittore locale Giovanni da Marone, tardo quattrocentista, di cui rimangono alcune opere ad Iseo (ora alla Pinacoteca Tosio Martinengo di Brescia, firmata) e Marone (scheda 41 Parroch.) (la firma è stata rinvenuta dallo scrivente); Lovere (Convento Cappuccini, scheda n. 1). L'attribuzione di questi affreschi a Giovanni da Marone non è infondata, per l'analogia tra queste opere e gli affreschi firmati. Sono evidenti i caratteri di questo pittore che esprime unitamente a modi rinascimentali (seppure faticosamente) modi tardo gotici.

**TU - CONDIZIONE GIURIDICA E VINCOLI****CDG - CONDIZIONE GIURIDICA****CDGG - Indicazione generica**

proprietà Ente religioso cattolico

**DO - FONTI E DOCUMENTI DI RIFERIMENTO****FTA - DOCUMENTAZIONE FOTOGRAFICA****FTAX - Genere**

documentazione allegata

**FTAP - Tipo**

fotografia b/n

**FTAN - Codice identificativo**

SBAS MI 96068

**FTA - DOCUMENTAZIONE FOTOGRAFICA****FTAX - Genere**

documentazione allegata

**FTAP - Tipo**

fotografia b/n

**FTA - DOCUMENTAZIONE FOTOGRAFICA****FTAX - Genere**

documentazione allegata

**FTAP - Tipo**

fotografia b/n

**AD - ACCESSO AI DATI****ADS - SPECIFICHE DI ACCESSO AI DATI****ADSP - Profilo di accesso**

3

**ADSM - Motivazione**

scheda di bene non adeguatamente sorvegliabile

**CM - COMPILAZIONE****CMP - COMPILAZIONE****CMPD - Data**

1974

**CMPN - Nome**

Scalzi G. A.

**FUR - Funzionario responsabile**

Tardito R.

**RVM - TRASCRIZIONE PER INFORMATIZZAZIONE****RVMD - Data**

2007

**RVMN - Nome**

Martini E.

**AGG - AGGIORNAMENTO - REVISIONE****AGGD - Data**

2006

**AGGN - Nome**

ARTPAST/ Martini E.

**AGGF - Funzionario responsabile**

NR (recupero pregresso)