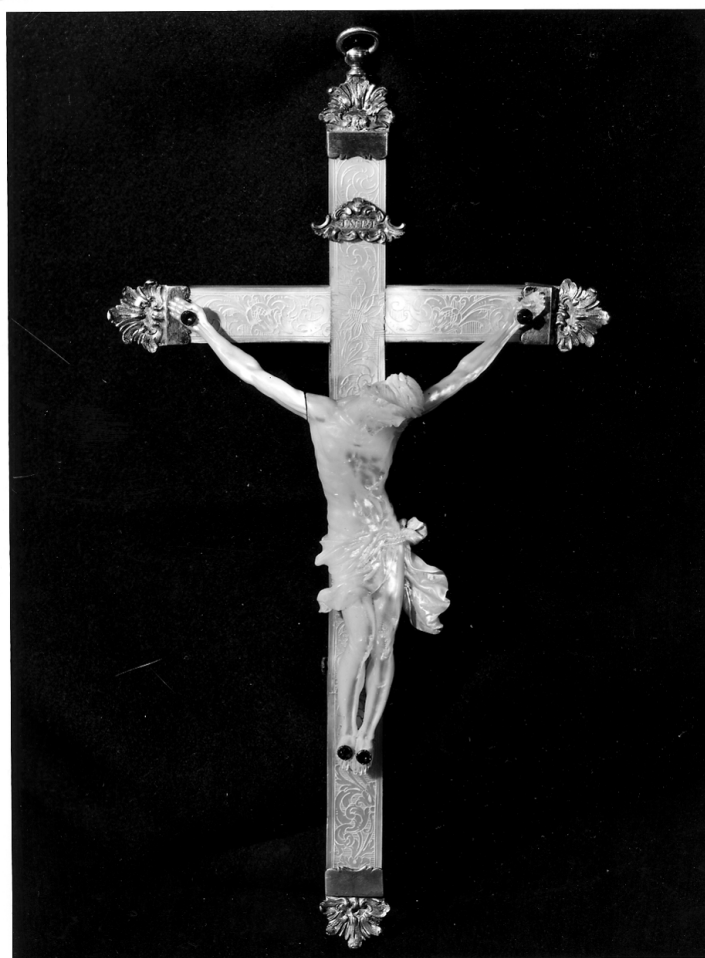


# SCHEDA



## CD - CODICI

TSK - Tipo scheda OA

LIR - Livello ricerca C

### NCT - CODICE UNIVOCO

NCTR - Codice regione 03

NCTN - Numero catalogo generale 00015964

ESC - Ente schedatore S23

ECP - Ente competente S23

## OG - OGGETTO

### OGT - OGGETTO

OGTD - Definizione crocifisso

OGTV - Identificazione opera isolata

## LC - LOCALIZZAZIONE GEOGRAFICO-AMMINISTRATIVA

### PVC - LOCALIZZAZIONE GEOGRAFICO-AMMINISTRATIVA ATTUALE

PVCS - Stato Italia

PVCR - Regione Lombardia

PVCP - Provincia MN

PVCC - Comune Castiglione delle Stiviere

### LDC - COLLOCAZIONE

**SPECIFICA****UB - UBICAZIONE E DATI PATRIMONIALI**

UBO - Ubicazione originaria OR

**DT - CRONOLOGIA****DTZ - CRONOLOGIA GENERICA**

DTZG - Secolo sec. XIX

**DTS - CRONOLOGIA SPECIFICA**

DTSI - Da 1805

DTSF - A 1805

DTM - Motivazione cronologia bibliografia

**AU - DEFINIZIONE CULTURALE****AUT - AUTORE**

AUTM - Motivazione dell'attribuzione bibliografia

AUTN - Nome scelto Pichler Luigi

AUTA - Dati anagrafici 1773/ 1854

AUTH - Sigla per citazione 00001118

**MT - DATI TECNICI**

MTC - Materia e tecnica madreperla

MTC - Materia e tecnica ametista

MTC - Materia e tecnica legno

**MIS - MISURE**

MISU - Unità cm.

MISA - Altezza 32

MISL - Larghezza 17

MISV - Varie Cristo cm. 15 x 13.

**CO - CONSERVAZIONE****STC - STATO DI CONSERVAZIONE**

STCC - Stato di conservazione buono

**DA - DATI ANALITICI****DES - DESCRIZIONE****DESO - Indicazioni sull'oggetto**

Il supporto è in legno rivestito di madreperla incisa a fiorami e alle estremità vi sono rimesse in argento cesellato col motivo della conchiglia. La parte posteriore è fasciata da un fiore simbolico in argento. Il crocifisso è in madreperla mentre quattro rarissime, per il colore rosso, ametiste ornano i chiodi.

DESI - Codifica Iconclass NR (recupero pregresso)

DESS - Indicazioni sul soggetto NR (recupero pregresso)

**NSC - Notizie storico-critiche**

Il crocifisso fu ordinato nel 1805 all'orafo Luigi Pichler dal Cardinale Luigi Valenti Gonzaga (1725 - 1808), Vescovo di Albano e donato alla nipote Francesca entrata in quell'anno nel Collegio Castiglionesse. Il crocifisso è stato studiato dal Bosio (1970).

**TU - CONDIZIONE GIURIDICA E VINCOLI**

**CDG - CONDIZIONE GIURIDICA****CDGG - Indicazione  
generica**

proprietà Ente religioso cattolico

**DO - FONTI E DOCUMENTI DI RIFERIMENTO****FTA - DOCUMENTAZIONE FOTOGRAFICA****FTAX - Genere**

documentazione allegata

**FTAP - Tipo**

fotografia b/n

**FTAN - Codice identificativo**

SBAS MN 00001534

**FTA - DOCUMENTAZIONE FOTOGRAFICA****FTAX - Genere**

documentazione allegata

**FTAP - Tipo**

fotografia b/n

**BIB - BIBLIOGRAFIA****BIBX - Genere**

bibliografia specifica

**BIBA - Autore**

AA.VV.

**BIBD - Anno di edizione**

1974

**BIBH - Sigla per citazione**

60000126

**BIBN - V., pp., nn.**

pp. 322 - 328

**MST - MOSTRE****MSTT - Titolo**

Tesori d'arte nella terra dei Gonzaga

**MSTL - Luogo**

Mantova

**MSTD - Data**

1974

**AD - ACCESSO AI DATI****ADS - SPECIFICHE DI ACCESSO AI DATI****ADSP - Profilo di accesso**

3

**ADSM - Motivazione**

scheda di bene non adeguatamente sorvegliabile

**CM - COMPILAZIONE****CMP - COMPILAZIONE****CMPD - Data**

1976

**CMPN - Nome**

Negrini F.

**FUR - Funzionario  
responsabile**

Toesca I.

**RVM - TRASCRIZIONE PER INFORMATIZZAZIONE****RVMD - Data**

2007

**RVMN - Nome**

ARTPAST/ Spanio C.

**AGG - AGGIORNAMENTO - REVISIONE****AGGD - Data**

2006

**AGGN - Nome**

ARTPAST/ Spanio C.

**AGGF - Funzionario  
responsabile**

NR (recupero pregresso)