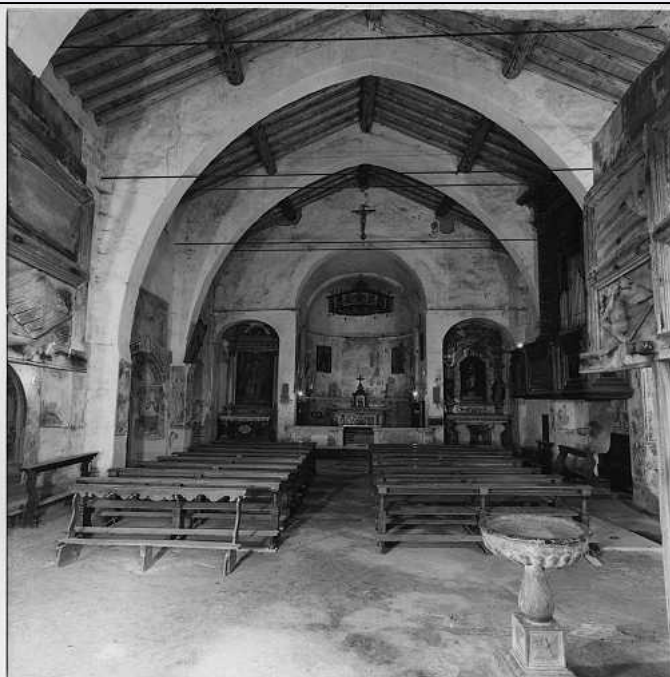


SCHEDA



CD - CODICI

TSK - Tipo scheda OA

LIR - Livello ricerca C

NCT - CODICE UNIVOCO

NCTR - Codice regione 03

NCTN - Numero catalogo generale 00081943

ESC - Ente schedatore S23

ECP - Ente competente S23

RV - RELAZIONI

RVE - STRUTTURA COMPLESSA

RVEL - Livello 0

OG - OGGETTO

OGT - OGGETTO

OGTD - Definizione decorazione plastico-pittorica

OGTV - Identificazione insieme

LC - LOCALIZZAZIONE GEOGRAFICO-AMMINISTRATIVA

PVC - LOCALIZZAZIONE GEOGRAFICO-AMMINISTRATIVA ATTUALE

PVCS - Stato Italia

PVCR - Regione Lombardia

PVCP - Provincia BS

PVCC - Comune	Provaglio d'Iseo
LDC - COLLOCAZIONE SPECIFICA	
DT - CRONOLOGIA	
DTZ - CRONOLOGIA GENERICA	
DTZG - Secolo	sec. XI
DTS - CRONOLOGIA SPECIFICA	
DTSI - Da	1000
DTSF - A	1099
DTM - Motivazione cronologia	analisi stilistica
DT - CRONOLOGIA	
DTZ - CRONOLOGIA GENERICA	
DTZG - Secolo	sec. XVI
DTS - CRONOLOGIA SPECIFICA	
DTSI - Da	1500
DTSF - A	1599
DTM - Motivazione cronologia	analisi stilistica
AU - DEFINIZIONE CULTURALE	
ATB - AMBITO CULTURALE	
ATBD - Denominazione	ambito lombardo
ATBM - Motivazione dell'attribuzione	analisi stilistica
MT - DATI TECNICI	
MTC - Materia e tecnica	intonaco/ pittura a fresco
MIS - MISURE	
MISR - Mancanza	MNR
CO - CONSERVAZIONE	
STC - STATO DI CONSERVAZIONE	
STCC - Stato di conservazione	NR (recupero pregresso)
DA - DATI ANALITICI	
DES - DESCRIZIONE	
DESO - Indicazioni sull'oggetto	La chiesa, ad aula unica con quattro cappelle addossate al fianco sinistro, è interamente decorata da affreschi che, solo in parte liberati dagli strati di calce sovrastanti, si sviluppano lungo le cappelle e la navata, terminante in fondo con tre absidi. Frammenti di affreschi decorano anche le pareti del presbiterio.
DESI - Codifica Iconclass	NR (recupero pregresso)
DESS - Indicazioni sul soggetto	NR (recupero pregresso)
NSC - Notizie storico-critiche	La costruzione originaria della chiesa risale alla fine dell'XI secolo (1083). Di essa restano, secondo il Porter solo l'abside settentrionale, mentre il campanile e le due cappelle settentrionali sarebbero state aggiunte verso il 1130 circa. La chiesa fu poi ampliata nella parte anteriore tra la fine del XIII e gli inizi del XIV secolo. L'ultima cappella a ovest, con la volta a padiglione, è databile alla metà del

XVI secolo. La decorazione pittorica è in gran parte databile alla metà del XV secolo, anche se non mancano brani di pittura del '200 e '300.

TU - CONDIZIONE GIURIDICA E VINCOLI

CDG - CONDIZIONE GIURIDICA

CDGG - Indicazione generica	proprietà Ente religioso cattolico
------------------------------------	------------------------------------

DO - FONTI E DOCUMENTI DI RIFERIMENTO

FTA - DOCUMENTAZIONE FOTOGRAFICA

FTAX - Genere	documentazione allegata
----------------------	-------------------------

FTAP - Tipo	fotografia b/n
--------------------	----------------

FTAN - Codice identificativo	SBAS MN 10325
-------------------------------------	---------------

FTA - DOCUMENTAZIONE FOTOGRAFICA

FTAX - Genere	documentazione allegata
----------------------	-------------------------

FTAP - Tipo	fotografia b/n
--------------------	----------------

BIB - BIBLIOGRAFIA

BIBX - Genere	bibliografia specifica
----------------------	------------------------

BIBA - Autore	Porter A.K.
----------------------	-------------

BIBD - Anno di edizione	1917
--------------------------------	------

BIBH - Sigla per citazione	30000234
-----------------------------------	----------

BIBN - V., pp., nn.	pp. 50-53
----------------------------	-----------

AD - ACCESSO AI DATI

ADS - SPECIFICHE DI ACCESSO AI DATI

ADSP - Profilo di accesso	3
----------------------------------	---

ADSM - Motivazione	scheda di bene non adeguatamente sorvegliabile
---------------------------	--

CM - COMPILAZIONE

CMP - COMPILAZIONE

CMPD - Data	1987
--------------------	------

CMPN - Nome	Vaccari M. G.
--------------------	---------------

FUR - Funzionario responsabile	Soggia R.
---------------------------------------	-----------

RVM - TRASCRIZIONE PER INFORMATIZZAZIONE

RVMD - Data	2007
--------------------	------

RVMN - Nome	ARTPAST/ Veneri S.
--------------------	--------------------

AGG - AGGIORNAMENTO - REVISIONE

AGGD - Data	2006
--------------------	------

AGGN - Nome	ARTPAST/ Veneri S.
--------------------	--------------------

AGGF - Funzionario responsabile	NR (recupero pregresso)
--	-------------------------