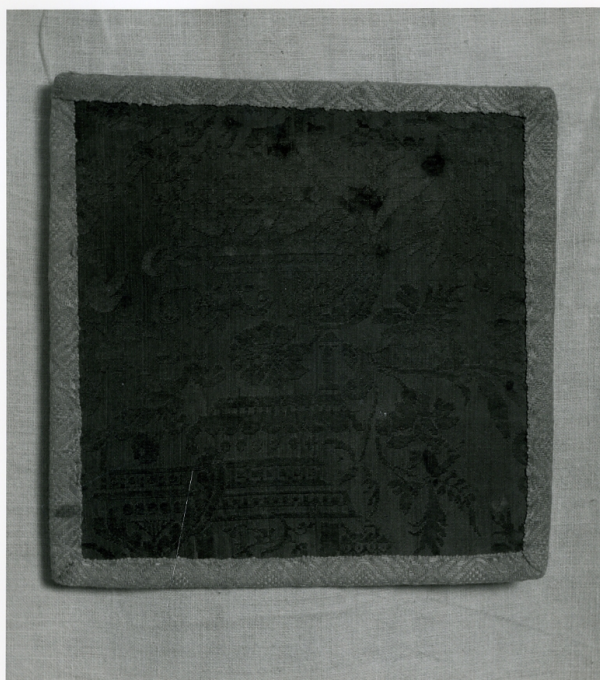


SCHEDA



CD - CODICI

TSK - Tipo scheda OA

LIR - Livello ricerca C

NCT - CODICE UNIVOCO

NCTR - Codice regione 03

NCTN - Numero catalogo generale 00081943

ESC - Ente schedatore S23

ECP - Ente competente S23

RV - RELAZIONI

RVE - STRUTTURA COMPLESSA

RVEL - Livello 4

RVER - Codice bene radice 0300081943

RVES - Codice bene componente 0300081951

OG - OGGETTO

OGT - OGGETTO

OGTD - Definizione dipinto

OGTV - Identificazione elemento d'insieme

OGTP - Posizione controfacciata a sinistra della porta

SGT - SOGGETTO

SGTI - Identificazione	Madonna in trono con Bambino
-------------------------------	------------------------------

LC - LOCALIZZAZIONE GEOGRAFICO-AMMINISTRATIVA**PVC - LOCALIZZAZIONE GEOGRAFICO-AMMINISTRATIVA ATTUALE**

PVCS - Stato	Italia
PVCR - Regione	Lombardia
PVCP - Provincia	BS
PVCC - Comune	Provaglio d'Iseo

LDC - COLLOCAZIONE SPECIFICA**DT - CRONOLOGIA****DTZ - CRONOLOGIA GENERICA**

DTZG - Secolo	sec. XV
----------------------	---------

DTS - CRONOLOGIA SPECIFICA

DTSI - Da	1497
DTSF - A	1497

DTM - Motivazione cronologia	data
-------------------------------------	------

AU - DEFINIZIONE CULTURALE**ATB - AMBITO CULTURALE**

ATBD - Denominazione	ambito bresciano
ATBM - Motivazione dell'attribuzione	analisi stilistica

MT - DATI TECNICI

MTC - Materia e tecnica	intonaco/ pittura a fresco
--------------------------------	----------------------------

MIS - MISURE

MISU - Unità	cm.
MISA - Altezza	211
MISN - Lunghezza	115

CO - CONSERVAZIONE**STC - STATO DI CONSERVAZIONE**

STCC - Stato di conservazione	cattivo
STCS - Indicazioni specifiche	pessimo, molte cadute di colore, lacune

DA - DATI ANALITICI**DES - DESCRIZIONE**

DESO - Indicazioni sull'oggetto	Il dipinto raffigura la Madonna col Bambino seduta su un semplice trono disadorno, il cui schienale è costituito da un drappo sostenuto da due piccoli angeli. Fa da cornice all'affresco una larga fascia bianca in cui, nella parte superiore, è riportato il nome del donatore con la data 1497. Il dipinto è quasi totalmente svanito e mostra, in basso a destra, una vasta lacuna.
DESI - Codifica Iconclass	NR (recupero pregresso)
DESS - Indicazioni sul soggetto	Personaggi: Madonna in trono con Bambino.

ISR - ISCRIZIONI**ISRS - Tecnica di scrittura** NR (recupero pregresso)**ISRT - Tipo di caratteri** caratteri gotici**ISRP - Posizione** nella cornice in alto**ISRI - Trascrizione** HOC OPUS F. F. GASPAR F. SILVESTRI DE BINIS DE P. VALIO 1497**NSC - Notizie storico-critiche** Come si rivela dall'iscrizione il dipinto fu eseguito nel 1497 per commissione di Gaspare figlio di un Silvestro (il cognome non è chiaro). L'affresco è ormai ad uno stato larvale, ma è evidente opera di un pittore ritardatario e provinciale che ripete modelli ampiamente superati.**TU - CONDIZIONE GIURIDICA E VINCOLI****CDG - CONDIZIONE GIURIDICA****CDGG - Indicazione generica** proprietà Ente religioso cattolico**DO - FONTI E DOCUMENTI DI RIFERIMENTO****FTA - DOCUMENTAZIONE FOTOGRAFICA****FTAX - Genere** documentazione allegata**FTAP - Tipo** fotografia b/n**FTAN - Codice identificativo** SBAS MN 10334**AD - ACCESSO AI DATI****ADS - SPECIFICHE DI ACCESSO AI DATI****ADSP - Profilo di accesso** 3**ADSM - Motivazione** scheda di bene non adeguatamente sorvegliabile**CM - COMPILAZIONE****CMP - COMPILAZIONE****CMPD - Data** 1987**CMPN - Nome** Vaccari M. G.**FUR - Funzionario responsabile** Soggia R.**RVM - TRASCRIZIONE PER INFORMATIZZAZIONE****RVMD - Data** 2007**RVMN - Nome** ARTPAST/ Veneri S.**AGG - AGGIORNAMENTO - REVISIONE****AGGD - Data** 2006**AGGN - Nome** ARTPAST/ Veneri S.**AGGF - Funzionario responsabile** NR (recupero pregresso)