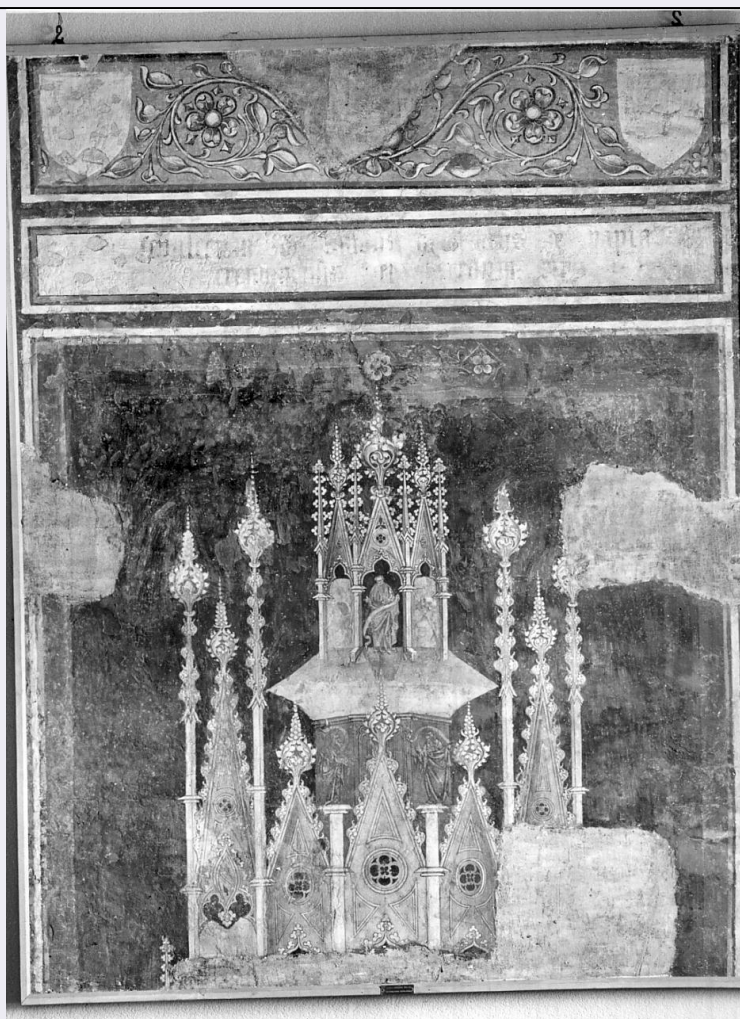


SCHEDA



CD - CODICI

TSK - Tipo Scheda OA

LIR - Livello ricerca C

NCT - CODICE UNIVOCO

NCTR - Codice regione 03

NCTN - Numero catalogo
generale 00077846

ESC - Ente schedatore S23

ECP - Ente competente S23

RV - RELAZIONI

RSE - RELAZIONI DIRETTE

RSER - Tipo relazione scheda storica

RSET - Tipo scheda OA

RSEC - Codice bene NR (recupero pregresso)

OG - OGGETTO

OGT - OGGETTO

OGTD - Definizione dipinto

OGTV - Identificazione opera isolata

SGT - SOGGETTO

SGTI - Identificazione		decorazione sepolcrale
LC - LOCALIZZAZIONE GEOGRAFICO-AMMINISTRATIVA		
PVC - LOCALIZZAZIONE GEOGRAFICO-AMMINISTRATIVA ATTUALE		
PVCS - Stato	Italia	
PVCR - Regione	Lombardia	
PVCP - Provincia	CR	
PVCC - Comune	Cremona	
LDC - COLLOCAZIONE SPECIFICA		
LDCT - Tipologia	palazzo	
LDCQ - Qualificazione	museo	
LDCN - Denominazione attuale	Palazzo Affaitati	
LDCU - Indirizzo	NR (recupero pregresso)	
LDCM - Denominazione raccolta	Museo Civico Ala Ponzzone	
LA - ALTRE LOCALIZZAZIONI GEOGRAFICO-AMMINISTRATIVE		
TCL - Tipo di localizzazione	luogo di provenienza	
PRV - LOCALIZZAZIONE GEOGRAFICO-AMMINISTRATIVA		
PRVS - Stato	Italia	
PRVR - Regione	Lombardia	
PRVP - Provincia	CR	
PRVC - Comune	Cremona	
PRC - COLLOCAZIONE SPECIFICA		
PRCT - Tipologia	chiesa	
PRCD - Denominazione	Chiesa di San Francesco	
DT - CRONOLOGIA		
DTZ - CRONOLOGIA GENERICA		
DTZG - Secolo	sec. XV	
DTZS - Frazione di secolo	prima metà	
DTS - CRONOLOGIA SPECIFICA		
DTSI - Da	1400	
DTSF - A	1449	
DTM - Motivazione cronologia	analisi stilistica	
AU - DEFINIZIONE CULTURALE		
ATB - AMBITO CULTURALE		
ATBD - Denominazione	ambito italiano	
ATBR - Riferimento all'intervento	ignoto frescante lombardo	
ATBM - Motivazione dell'attribuzione	analisi stilistica	
MT - DATI TECNICI		
MTC - Materia e tecnica	intonaco/ pittura a fresco	
MIS - MISURE		

MISU - Unità	cm.
MISA - Altezza	198
MISL - Larghezza	155
CO - CONSERVAZIONE	
STC - STATO DI CONSERVAZIONE	
STCC - Stato di conservazione	buono
STCS - Indicazioni specifiche	affresco riportato su tela
DA - DATI ANALITICI	
DES - DESCRIZIONE	
DESO - Indicazioni sull'oggetto	L'affresco è diviso in tre comparti: il superiore con festone floreale e stemmi laterali; il centrale con un'iscrizione; l'inferiore con decorazione architettonica tardogotica con figure di santi monocromi e fondo blu. L'affresco doveva quindi ornare il sepolcro di Antonino de Ferrari, autore degli affreschi della chiesa di San Luca e degli "Episodi della vita di un Santo" illustrati nella sch. n. 00077918.
DESI - Codifica Iconclass	NR (recupero pregresso)
DESS - Indicazioni sul soggetto	Decorazioni: architettoniche. Figure: Santi.
ISR - ISCRIZIONI	
ISRL - Lingua	latino
ISRS - Tecnica di scrittura	a pennello
ISRT - Tipo di caratteri	caratteri gotici
ISRP - Posizione	nel comparto superiore dell'affresco
ISRI - Trascrizione	Sepolcrum de Antoni(n)us de Feraris de Papia civis cremonensis spes (?) ei heredum eius
NSC - Notizie storico-critiche	Dell'affresco parla il solo Puerari, secondo il quale "la morbida lumeggiatura dei panneggi nelle figure dei santi monocromi, del fusto e dell'arco trilobato nella guglia centrale, richiamano modi analoghi dei disegni e delle miniature di Giovannino de Grassi e dei suoi seguaci. Del secondo decennio del Quattrocento".
TU - CONDIZIONE GIURIDICA E VINCOLI	
ACQ - ACQUISIZIONE	
ACQT - Tipo acquisizione	deposito
CDG - CONDIZIONE GIURIDICA	
CDGG - Indicazione generica	proprietà Ente pubblico territoriale
CDGS - Indicazione specifica	Istituti Ospedalieri
DO - FONTI E DOCUMENTI DI RIFERIMENTO	
FTA - DOCUMENTAZIONE FOTOGRAFICA	
FTAX - Genere	documentazione allegata
FTAP - Tipo	fotografia b/n
FTAN - Codice identificativo	SBAS MN 5462
BIB - BIBLIOGRAFIA	

BIBX - Genere	bibliografia di confronto
BIBA - Autore	Puerari A.
BIBD - Anno di edizione	1951
BIBH - Sigla per citazione	30000205
BIBN - V., pp., nn.	p. 38
BIBI - V., tavv., figg.	fig. 23
AD - ACCESSO AI DATI	
ADS - SPECIFICHE DI ACCESSO AI DATI	
ADSP - Profilo di accesso	1
ADSM - Motivazione	scheda contenente dati liberamente accessibili
CM - COMPILAZIONE	
CMP - COMPILAZIONE	
CMPD - Data	1977
CMPN - Nome	Maccabelli A.
FUR - Funzionario responsabile	Toesca I.
RVM - TRASCRIZIONE PER INFORMATIZZAZIONE	
RVMD - Data	2007
RVMN - Nome	ARTPAST/ Guerra E.
AGG - AGGIORNAMENTO - REVISIONE	
AGGD - Data	1982
AGGN - Nome	Bazzotti U.
AGGF - Funzionario responsabile	NR (recupero pregresso)
AGG - AGGIORNAMENTO - REVISIONE	
AGGD - Data	2006
AGGN - Nome	ARTPAST/ Guerra E.
AGGF - Funzionario responsabile	NR (recupero pregresso)
AN - ANNOTAZIONI	
OSS - Osservazioni	/SK[1]/RSE[1]/RSED[1]: 1970 /SK[1]/RSE[1]/RSEN[1]: Puerari A.