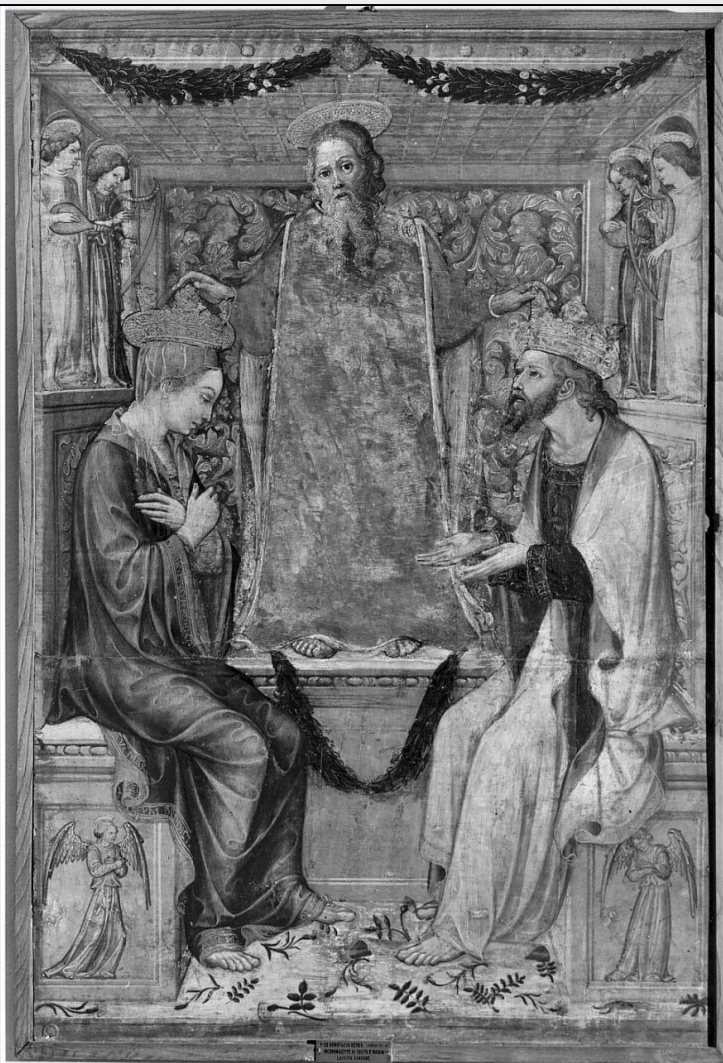


SCHEDA



CD - CODICI

TSK - Tipo Scheda OA

LIR - Livello ricerca C

NCT - CODICE UNIVOCO

NCTR - Codice regione 03

NCTN - Numero catalogo generale 00077853

ESC - Ente schedatore S23

ECP - Ente competente S23

RV - RELAZIONI

RSE - RELAZIONI DIRETTE

RSER - Tipo relazione scheda storica

RSET - Tipo scheda OA

RSEC - Codice bene NR (recupero pregresso)

OG - OGGETTO

OGT - OGGETTO

OGTD - Definizione dipinto

OGTV - Identificazione opera isolata

SGT - SOGGETTO

| | |
|-------------------------------|------------------------------------|
| SGTI - Identificazione | incoronazione di Cristo e di Maria |
|-------------------------------|------------------------------------|

LC - LOCALIZZAZIONE GEOGRAFICO-AMMINISTRATIVA**PVC - LOCALIZZAZIONE GEOGRAFICO-AMMINISTRATIVA ATTUALE**

| | |
|-------------------------|-----------|
| PVCS - Stato | Italia |
| PVCR - Regione | Lombardia |
| PVCP - Provincia | CR |
| PVCC - Comune | Cremona |

LDC - COLLOCAZIONE SPECIFICA

| | |
|--------------------------------------|--------------------------|
| LDCT - Tipologia | palazzo |
| LDCQ - Qualificazione | museo |
| LDCN - Denominazione attuale | Palazzo Affaitati |
| LDCU - Indirizzo | NR (recupero pregresso) |
| LDCM - Denominazione raccolta | Museo Civico Ala Ponzone |

DT - CRONOLOGIA**DTZ - CRONOLOGIA GENERICA**

| | |
|----------------------|---------|
| DTZG - Secolo | sec. XV |
|----------------------|---------|

DTS - CRONOLOGIA SPECIFICA

| | |
|------------------------|------|
| DTSI - Da | 1443 |
| DTSV - Validità | ca. |
| DTSF - A | 1464 |
| DTSL - Validità | ca. |

| | |
|-------------------------------------|--------------------|
| DTM - Motivazione cronologia | analisi stilistica |
|-------------------------------------|--------------------|

AU - DEFINIZIONE CULTURALE**AUT - AUTORE**

| | |
|---|--------------------------------|
| AUTM - Motivazione dell'attribuzione | NR (recupero pregresso) |
| AUTN - Nome scelto | Bembo Bonifacio |
| AUTA - Dati anagrafici | 1420 ca./ notizie fino al 1477 |
| AUTH - Sigla per citazione | 00000404 |

MT - DATI TECNICI

| | |
|--------------------------------|---------------------------|
| MTC - Materia e tecnica | tavola/ pittura a tempera |
|--------------------------------|---------------------------|

MIS - MISURE

| | |
|-------------------------|-----|
| MISU - Unità | cm. |
| MISA - Altezza | 104 |
| MISL - Larghezza | 68 |

CO - CONSERVAZIONE**STC - STATO DI CONSERVAZIONE**

| | |
|--------------------------------------|--|
| STCC - Stato di conservazione | buono |
| STCS - Indicazioni specifiche | l'opera è stata restaurata nel 1989 dalla ditta di restauro Marchetti e Fontanini di Brescia |

RS - RESTAURI**RST - RESTAURI**

| | |
|------------------------------|-------------------------------|
| RSTD - Data | 1989 |
| RSTN - Nome operatore | Marchetti e Fontanini Brescia |

DA - DATI ANALITICI**DES - DESCRIZIONE****DESO - Indicazioni sull'oggetto**

Il Bembo si ispira qui al tema dell'Incoronazione della Vergine, frequentissimo al suo tempo, trasformandolo però iconograficamente ne "l'Incoronazione del Cristo e della Vergine da parte dell'Eterno", cioè in un tema non altrimenti riscontrabile.

DESI - Codifica Iconclass

NR (recupero pregresso)

DESS - Indicazioni sul soggetto

Soggetti sacri: incoronazione di Cristo e di Maria.

NSC - Notizie storico-critiche

La tavola è uno dei più preziosi dipinti del lascito Ponzzone. Per primo la pubblicò il Toesca mettendola in relazione con l'arte degli Zavattari. Il Longhi trovò che il dipinto è la parte centrale di un trittico ai cui lati sono affiancabili, per rispondenza di stile e di misure. Altre due tavole nelle quali continuano le sporgenze laterali del trono centrale e che rappresentano a sinistra "l'Incoronazione di Gioacchino ed Anna", a destra "l'Adorazione dei Magi" (Denver, Museum of Art, Cat. E. 463). Ricomposto il trittico, il Longhi lo attribuì a Bonifacio Bembo, datandolo al 1460, periodo particolarmente felice dell'attività bembesca. L'attribuzione longhiana fu successivamente accettata dalla critica senza riserve; recentemente, poi, S. Bandera è riuscita a identificare attraverso l'analisi iconografica l'ancona con quella ricordata in un documento di pagamento riferito al 1463-1464. L'opera stilisticamente rappresenta il convergere di esperienze culturali tardogotiche tipicamente bembesche con conoscenze rinascimentale toscane (v. l'ambientazione spaziale) probabilmente desunte dai contatti coi maestri di Castiglione Olona, "contatti che non mutano il carattere lombardo di questa pittura, appena si riconoscano gli elementi comuni del Codice Palatino 556, coi Tarocchi, con le storie bibliche, o, nei monocromi della base marmorea, l'impronta così 'cremonese'".

TU - CONDIZIONE GIURIDICA E VINCOLI**CDG - CONDIZIONE GIURIDICA****CDGG - Indicazione generica**

proprietà Ente pubblico territoriale

CDGS - Indicazione specifica

Museo Civico

DO - FONTI E DOCUMENTI DI RIFERIMENTO**FTA - DOCUMENTAZIONE FOTOGRAFICA****FTAX - Genere**

documentazione allegata

FTAP - Tipo

fotografia b/n

FTAN - Codice identificativo

SBAS MN 5469

BIB - BIBLIOGRAFIA**BIBX - Genere**

bibliografia di confronto

BIBA - Autore

Toesca P.

BIBD - Anno di edizione

1912

| | |
|-----------------------------------|---------------------------|
| BIBH - Sigla per citazione | 80000133 |
| BIBN - V., pp., nn. | ed Torino, 1966, p. 229 |
| BIBI - V., tavv., figg. | fig. 501 |
| BIB - BIBLIOGRAFIA | |
| BIBX - Genere | bibliografia di confronto |
| BIBA - Autore | Longhi R. |
| BIBD - Anno di edizione | 1928 |
| BIBH - Sigla per citazione | 80000154 |
| BIBN - V., pp., nn. | pp. 79-87 |
| BIB - BIBLIOGRAFIA | |
| BIBX - Genere | bibliografia di confronto |
| BIBA - Autore | Gualazzini U. |
| BIBD - Anno di edizione | 1939 |
| BIBH - Sigla per citazione | 80000140 |
| BIBN - V., pp., nn. | p. 561 |
| BIBI - V., tavv., figg. | vol. XVIII |
| BIB - BIBLIOGRAFIA | |
| BIBX - Genere | bibliografia di confronto |
| BIBA - Autore | Puerari A. |
| BIBD - Anno di edizione | 1951 |
| BIBH - Sigla per citazione | 30000205 |
| BIBN - V., pp., nn. | pp. 41-42 |
| BIBI - V., tavv., figg. | fig. 35, tav. I |
| BIB - BIBLIOGRAFIA | |
| BIBX - Genere | bibliografia di confronto |
| BIBA - Autore | Baroni/ Samek Ludovici |
| BIBD - Anno di edizione | 1952 |
| BIBH - Sigla per citazione | 80000148 |
| BIBN - V., pp., nn. | pp. 98-99, 101-102 |
| BIB - BIBLIOGRAFIA | |
| BIBX - Genere | bibliografia di confronto |
| BIBA - Autore | Salmi M. |
| BIBD - Anno di edizione | 1953 |
| BIBH - Sigla per citazione | 80000155 |
| BIBN - V., pp., nn. | pp. 11-12 |
| BIB - BIBLIOGRAFIA | |
| BIBX - Genere | bibliografia di confronto |
| BIBA - Autore | Salmi M. |
| BIBD - Anno di edizione | 1955 |
| BIBH - Sigla per citazione | 80000156 |
| BIBN - V., pp., nn. | p. 843 |
| BIBI - V., tavv., figg. | vol. VI, fig. 841 |

BIB - BIBLIOGRAFIA

| | |
|-----------------------------------|---------------------------|
| BIBX - Genere | bibliografia di confronto |
| BIBA - Autore | Puerari A. |
| BIBD - Anno di edizione | 1957 |
| BIBH - Sigla per citazione | 80000125 |
| BIBN - V., pp., nn. | p. 24 |

BIB - BIBLIOGRAFIA

| | |
|-----------------------------------|---------------------------|
| BIBX - Genere | bibliografia di confronto |
| BIBA - Autore | Longhi R. |
| BIBD - Anno di edizione | 1958 |
| BIBH - Sigla per citazione | 80000157 |
| BIBN - V., pp., nn. | p. XXXI |

BIB - BIBLIOGRAFIA

| | |
|-----------------------------------|---------------------------|
| BIBX - Genere | bibliografia di confronto |
| BIBA - Autore | Puerari A. |
| BIBD - Anno di edizione | 1957 |
| BIBH - Sigla per citazione | 20000220 |
| BIBN - V., pp., nn. | p. 253 |
| BIBI - V., tavv., figg. | fig. 1 |

BIB - BIBLIOGRAFIA

| | |
|-----------------------------------|---------------------------|
| BIBX - Genere | bibliografia di confronto |
| BIBA - Autore | Puppi L. |
| BIBD - Anno di edizione | 1959 |
| BIBH - Sigla per citazione | 80000159 |
| BIBN - V., pp., nn. | pp. 245-252 |
| BIBI - V., tavv., figg. | n. 2 |

BIB - BIBLIOGRAFIA

| | |
|-----------------------------------|------------------------|
| BIBX - Genere | bibliografia specifica |
| BIBA - Autore | Puerari A. |
| BIBD - Anno di edizione | 1960 |
| BIBH - Sigla per citazione | 80000146 |
| BIBN - V., pp., nn. | p. 42 |

BIB - BIBLIOGRAFIA

| | |
|-----------------------------------|---------------------------|
| BIBX - Genere | bibliografia di confronto |
| BIBA - Autore | Puppi L. |
| BIBD - Anno di edizione | 1962 |
| BIBH - Sigla per citazione | 80000160 |
| BIBN - V., pp., nn. | p. 51, n. 2 |

BIB - BIBLIOGRAFIA

| | |
|--------------------------------|---------------------------|
| BIBX - Genere | bibliografia di confronto |
| BIBA - Autore | AA.VV. |
| BIBD - Anno di edizione | 1931 |

| | |
|---|--|
| BIBH - Sigla per citazione | 80000115 |
| BIBN - V., pp., nn. | p. 57, n. 2 |
| BIB - BIBLIOGRAFIA | |
| BIBX - Genere | bibliografia di confronto |
| BIBA - Autore | Mazzini F. |
| BIBD - Anno di edizione | 1966 |
| BIBH - Sigla per citazione | 80000162 |
| BIBN - V., pp., nn. | pp. 109-111 |
| BIBI - V., tavv., figg. | vol. III |
| BIB - BIBLIOGRAFIA | |
| BIBX - Genere | bibliografia di confronto |
| BIBA - Autore | Rodella G. |
| BIBD - Anno di edizione | 1992 |
| BIBH - Sigla per citazione | 80000163 |
| BIBN - V., pp., nn. | pp. 161-165 |
| BIB - BIBLIOGRAFIA | |
| BIBX - Genere | bibliografia di confronto |
| BIBA - Autore | Puerari A. |
| BIBD - Anno di edizione | 1971 |
| BIBH - Sigla per citazione | 80000121 |
| BIBN - V., pp., nn. | pp. 147-149 |
| BIB - BIBLIOGRAFIA | |
| BIBX - Genere | bibliografia di confronto |
| BIBA - Autore | Bandera S. |
| BIBD - Anno di edizione | 1977 |
| BIBH - Sigla per citazione | 80000164 |
| BIBN - V., pp., nn. | pp. 40-41 |
| BIBI - V., tavv., figg. | n. 323, gennaio |
| AD - ACCESSO AI DATI | |
| ADS - SPECIFICHE DI ACCESSO AI DATI | |
| ADSP - Profilo di accesso | 1 |
| ADSM - Motivazione | scheda contenente dati liberamente accessibili |
| CM - COMPILAZIONE | |
| CMP - COMPILAZIONE | |
| CMPD - Data | 1977 |
| CMPN - Nome | Maccabelli A. |
| FUR - Funzionario responsabile | Toesca I. |
| RVM - TRASCRIZIONE PER INFORMATIZZAZIONE | |
| RVMD - Data | 2007 |
| RVMN - Nome | ARTPAST/ Guerra E. |
| AGG - AGGIORNAMENTO - REVISIONE | |
| AGGD - Data | 1982 |

| | |
|--|---|
| AGGN - Nome | Bazzotti U. |
| AGGF - Funzionario responsabile | NR (recupero pregresso) |
| AGG - AGGIORNAMENTO - REVISIONE | |
| AGGD - Data | 2006 |
| AGGN - Nome | ARTPAST/ Guerra E. |
| AGGF - Funzionario responsabile | NR (recupero pregresso) |
| AN - ANNOTAZIONI | |
| OSS - Osservazioni | /SK[1]/RSE[1]/RSED[1]: 1970 /SK[1]/RSE[1]/RSEN[1]: Puerari A. |