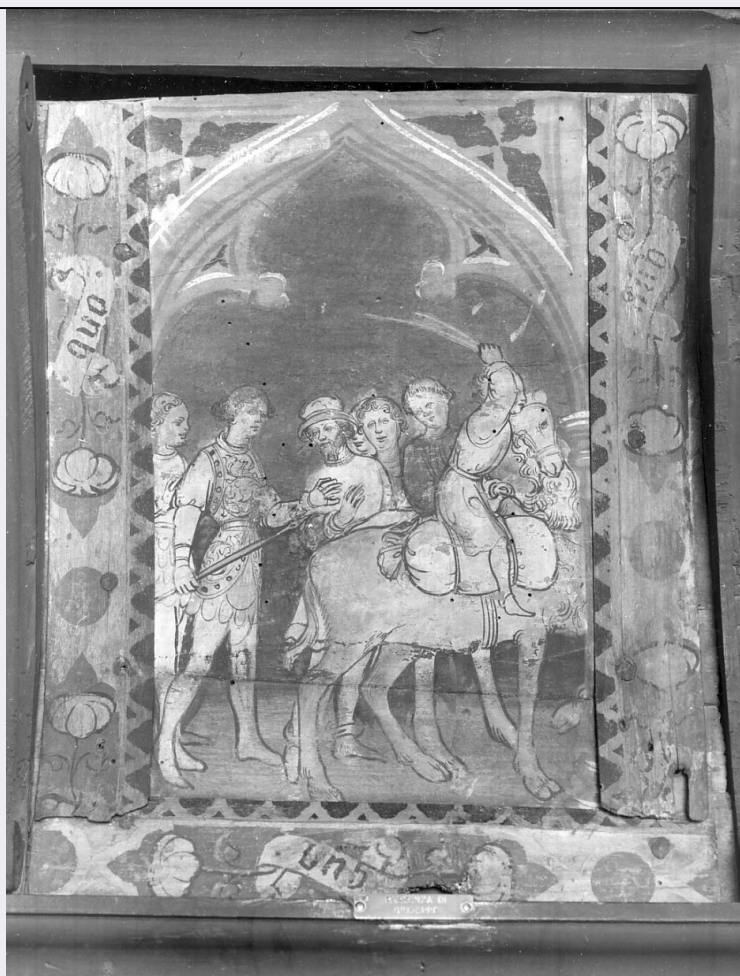


# SCHEDA



## CD - CODICI

TSK - Tipo Scheda OA

LIR - Livello ricerca C

### NCT - CODICE UNIVOCO

NCTR - Codice regione 03

NCTN - Numero catalogo generale 00077854

ESC - Ente schedatore S23

ECP - Ente competente S23

## RV - RELAZIONI

### RVE - STRUTTURA COMPLESSA

RVEL - Livello 12

RVER - Codice bene radice 0300077854

### RSE - RELAZIONI DIRETTE

RSER - Tipo relazione scheda storica

RSET - Tipo scheda OA

RSEC - Codice bene NR (recupero pregresso)

## OG - OGGETTO

### OGT - OGGETTO

OGTD - Definizione dipinto

<b>OGTV - Identificazione</b>	elemento d'insieme
<b>OGTP - Posizione</b>	elemento d'insieme della serie
<b>SGT - SOGGETTO</b>	
<b>SGTI - Identificazione</b>	partenza di Giuseppe
<b>LC - LOCALIZZAZIONE GEOGRAFICO-AMMINISTRATIVA</b>	
<b>PVC - LOCALIZZAZIONE GEOGRAFICO-AMMINISTRATIVA ATTUALE</b>	
<b>PVCS - Stato</b>	Italia
<b>PVCR - Regione</b>	Lombardia
<b>PVCP - Provincia</b>	CR
<b>PVCC - Comune</b>	Cremona
<b>LDC - COLLOCAZIONE SPECIFICA</b>	
<b>LDCT - Tipologia</b>	palazzo
<b>LDCQ - Qualificazione</b>	museo
<b>LDCN - Denominazione attuale</b>	Palazzo Affaitati
<b>LDCU - Indirizzo</b>	NR (recupero pregresso)
<b>LDCM - Denominazione raccolta</b>	Museo Civico Ala Ponzone
<b>LA - ALTRE LOCALIZZAZIONI GEOGRAFICO-AMMINISTRATIVE</b>	
<b>TCL - Tipo di localizzazione</b>	luogo di provenienza
<b>PRV - LOCALIZZAZIONE GEOGRAFICO-AMMINISTRATIVA</b>	
<b>PRVS - Stato</b>	Italia
<b>PRVR - Regione</b>	Lombardia
<b>PRVP - Provincia</b>	CR
<b>PRVC - Comune</b>	Cremona
<b>PRC - COLLOCAZIONE SPECIFICA</b>	
<b>PRCT - Tipologia</b>	casa
<b>PRCD - Denominazione</b>	casa Meli
<b>PRCS - Specifiche</b>	casa Meli in via Dacia
<b>DT - CRONOLOGIA</b>	
<b>DTZ - CRONOLOGIA GENERICA</b>	
<b>DTZG - Secolo</b>	sec. XV
<b>DTS - CRONOLOGIA SPECIFICA</b>	
<b>DTSI - Da</b>	1445
<b>DTSF - A</b>	1450
<b>DTM - Motivazione cronologia</b>	analisi stilistica
<b>AU - DEFINIZIONE CULTURALE</b>	
<b>AUT - AUTORE</b>	
<b>AUTM - Motivazione dell'attribuzione</b>	NR (recupero pregresso)
<b>AUTN - Nome scelto</b>	Bembo Bonifacio
<b>AUTA - Dati anagrafici</b>	1420 ca./ notizie fino al 1477
<b>AUTH - Sigla per citazione</b>	00000404

**MT - DATI TECNICI**

**MTC - Materia e tecnica** tavola/ pittura a tempera

**MIS - MISURE**

**MISU - Unità** cm.

**MISA - Altezza** 40

**MISL - Larghezza** 30

**CO - CONSERVAZIONE****STC - STATO DI CONSERVAZIONE**

**STCC - Stato di conservazione** discreto

**DA - DATI ANALITICI****DES - DESCRIZIONE**

**DESO - Indicazioni sull'oggetto** NR (recupero pregresso)

**DESI - Codifica Iconclass** NR (recupero pregresso)

**DESS - Indicazioni sul soggetto** Personaggi: partenza di Giuseppe.

**NSC - Notizie storico-critiche**

Il Toesca considerò queste tempere di un maestro lombardo in diretta dipendenza dagli Zavattari; il Longhi non escluse una eventuale appartenenza a Bonofacio Bembo nel periodo giovanile. Il Rasmus aggiunse a questa serie 4 tavolette del Museo di Trento e 10 del Museo di Torcello e le accostò ai disegni del Codice Palatino 556 riconoscendo in tutto il complesso, collegabile ai Tarocchi e agli affreschi di Sant'Agostino, lo stile di Bonifacio. L'attribuzione fu poi accettata dal Puerari che, datando questi episodi biblici intorno al 1445-1450, ne rilevò la vivacità narrativa e la penetrazione psicologica. "La risonanza del mondo zavattariano rimane nella grazia, nell'eleganza degli atteggiamenti, ma è mutata nello spirito, d'altra vivacità, nella forma d'altra struttura. Bonifacio pare riallacciarsi all'ascendenza più schietta di Giovannino de' Crassi, al realismo del Tacuinum Sanitatis, alla genuina tradizione lombarda". L'ascrizione a Bonifacio delle tavolette appare ormai un fatto acquisito da parte della critica successiva.

**TU - CONDIZIONE GIURIDICA E VINCOLI****ACQ - ACQUISIZIONE**

**ACQT - Tipo acquisizione** donazione

**ACQN - Nome** Ponzone

**CDG - CONDIZIONE GIURIDICA**

**CDGG - Indicazione generica** proprietà Ente pubblico territoriale

**CDGS - Indicazione specifica** Museo Civico

**DO - FONTI E DOCUMENTI DI RIFERIMENTO****FTA - DOCUMENTAZIONE FOTOGRAFICA**

**FTAX - Genere** documentazione allegata

**FTAP - Tipo** fotografia b/n

**FTAN - Codice identificativo** SBAS MN 5481

**AD - ACCESSO AI DATI**

**ADS - SPECIFICHE DI ACCESSO AI DATI****ADSP - Profilo di accesso**

1

**ADSM - Motivazione**

scheda contenente dati liberamente accessibili

**CM - COMPILAZIONE****CMP - COMPILAZIONE****CMPD - Data**

1977

**CMPN - Nome**

Maccabelli A.

**FUR - Funzionario responsabile**

Toesca I.

**RVM - TRASCRIZIONE PER INFORMATIZZAZIONE****RVMD - Data**

2007

**RVMN - Nome**

ARTPAST/ Guerra E.

**AGG - AGGIORNAMENTO - REVISIONE****AGGD - Data**

1982

**AGGN - Nome**

Bazzotti U.

**AGGF - Funzionario responsabile**

NR (recupero pregresso)

**AGG - AGGIORNAMENTO - REVISIONE****AGGD - Data**

2006

**AGGN - Nome**

ARTPAST/ Guerra E.

**AGGF - Funzionario responsabile**

NR (recupero pregresso)

**AN - ANNOTAZIONI****OSS - Osservazioni**

/SK[1]/RSE[1]/RSED[1]: 1970 /SK[1]/RSE[1]/RSEN[1]: Puerari A.