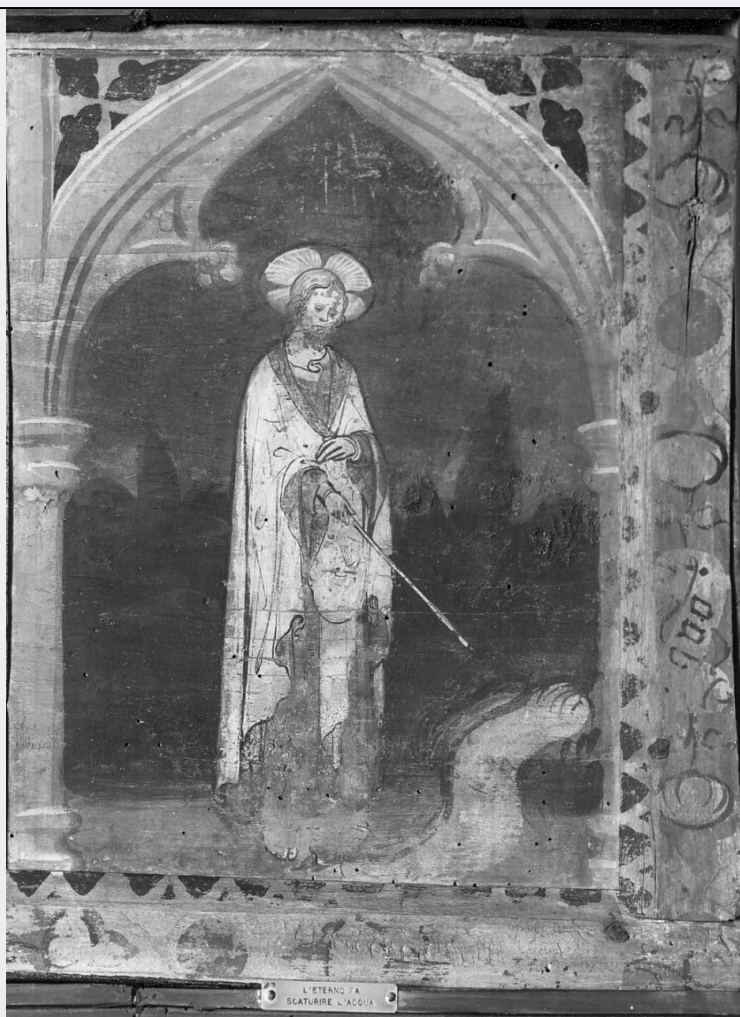


SCHEDA



CD - CODICI

TSK - Tipo Scheda OA

LIR - Livello ricerca C

NCT - CODICE UNIVOCO

NCTR - Codice regione 03

NCTN - Numero catalogo generale 00077854

ESC - Ente schedatore S23

ECP - Ente competente S23

RV - RELAZIONI

RVE - STRUTTURA COMPLESSA

RVEL - Livello 19

RVER - Codice bene radice 0300077854

RSE - RELAZIONI DIRETTE

RSER - Tipo relazione scheda storica

RSET - Tipo scheda OA

RSEC - Codice bene NR (recupero pregresso)

OG - OGGETTO

OGT - OGGETTO

OGTD - Definizione	dipinto
OGTV - Identificazione	elemento d'insieme
OGTP - Posizione	elemento d'insieme della serie
SGT - SOGGETTO	
SGTI - Identificazione	L'Eterno fa scaturire l'acqua
LC - LOCALIZZAZIONE GEOGRAFICO-AMMINISTRATIVA	
PVC - LOCALIZZAZIONE GEOGRAFICO-AMMINISTRATIVA ATTUALE	
PVCS - Stato	Italia
PVCR - Regione	Lombardia
PVCP - Provincia	CR
PVCC - Comune	Cremona
LDC - COLLOCAZIONE SPECIFICA	
LDCT - Tipologia	palazzo
LDCQ - Qualificazione	museo
LDCN - Denominazione attuale	Palazzo Affaitati
LDCU - Indirizzo	NR (recupero pregresso)
LDCM - Denominazione raccolta	Museo Civico Ala Ponzone
LA - ALTRE LOCALIZZAZIONI GEOGRAFICO-AMMINISTRATIVE	
TCL - Tipo di localizzazione	luogo di provenienza
PRV - LOCALIZZAZIONE GEOGRAFICO-AMMINISTRATIVA	
PRVS - Stato	Italia
PRVR - Regione	Lombardia
PRVP - Provincia	CR
PRVC - Comune	Cremona
PRC - COLLOCAZIONE SPECIFICA	
PRCT - Tipologia	casa
PRCD - Denominazione	casa Meli
PRCS - Specifiche	casa Meli in via Dacia
DT - CRONOLOGIA	
DTZ - CRONOLOGIA GENERICA	
DTZG - Secolo	sec. XV
DTS - CRONOLOGIA SPECIFICA	
DTSI - Da	1445
DTSF - A	1450
DTM - Motivazione cronologia	analisi stilistica
AU - DEFINIZIONE CULTURALE	
AUT - AUTORE	
AUTM - Motivazione dell'attribuzione	NR (recupero pregresso)
AUTN - Nome scelto	Bembo Bonifacio
AUTA - Dati anagrafici	1420 ca./ notizie fino al 1477

AUTH - Sigla per citazione 00000404

MT - DATI TECNICI

MTC - Materia e tecnica tavola/ pittura a tempera

MIS - MISURE

MISU - Unità cm.

MISA - Altezza 40

MISL - Larghezza 30

CO - CONSERVAZIONE

STC - STATO DI CONSERVAZIONE

STCC - Stato di conservazione discreto

DA - DATI ANALITICI

DES - DESCRIZIONE

DESO - Indicazioni sull'oggetto NR (recupero pregresso)

DESI - Codifica Iconclass NR (recupero pregresso)

DESS - Indicazioni sul soggetto Soggetti sacri: l'Eterno fa scaturire l'acqua.

NSC - Notizie storico-critiche

Il Toesca considerò queste tempere di un maestro lombardo in diretta dipendenza dagli Zavattari; il Longhi non escluse una eventuale appartenenza a Bonofacio Bembo nel periodo giovanile. Il Rasmus aggiunse a questa serie 4 tavolette del Museo di Trento e 10 del Museo di Torcello e le accostò ai disegni del Codice Palatino 556 riconoscendo in tutto il complesso, collegabile ai Tarocchi e agli affreschi di Sant'Agostino, lo stile di Bonifacio. L'attribuzione fu poi accettata dal Puerari che, datando questi episodi biblici intorno al 1445-1450, ne rilevò la vivacità narrativa e la penetrazione psicologica. "La risonanza del mondo zavattariano rimane nella grazia, nell'eleganza degli atteggiamenti, ma è mutata nello spirito, d'altra vivacità, nella forma d'altra struttura. Bonifacio pare riallacciarsi all'ascendenza più schietta di Giovannino de' Crassi, al realismo del Tacuinum Sanitatis, alla genuina tradizione lombarda". L'ascrizione a Bonifacio delle tavolette appare ormai un fatto acquisito da parte della critica successiva.

TU - CONDIZIONE GIURIDICA E VINCOLI

ACQ - ACQUISIZIONE

ACQT - Tipo acquisizione donazione

ACQN - Nome Ponzone

CDG - CONDIZIONE GIURIDICA

CDGG - Indicazione generica proprietà Ente pubblico territoriale

CDGS - Indicazione specifica Museo Civico

DO - FONTI E DOCUMENTI DI RIFERIMENTO

FTA - DOCUMENTAZIONE FOTOGRAFICA

FTAX - Genere documentazione allegata

FTAP - Tipo fotografia b/n

FTAN - Codice identificativo SBAS MN 5488

AD - ACCESSO AI DATI**ADS - SPECIFICHE DI ACCESSO AI DATI****ADSP - Profilo di accesso** 1**ADSM - Motivazione** scheda contenente dati liberamente accessibili**CM - COMPILAZIONE****CMP - COMPILAZIONE****CMPD - Data** 1977**CMPN - Nome** Maccabelli A.**FUR - Funzionario responsabile** Toesca I.**RVM - TRASCRIZIONE PER INFORMATIZZAZIONE****RVMD - Data** 2007**RVMN - Nome** ARTPAST/ Guerra E.**AGG - AGGIORNAMENTO - REVISIONE****AGGD - Data** 1982**AGGN - Nome** Bazzotti U.**AGGF - Funzionario responsabile** NR (recupero pregresso)**AGG - AGGIORNAMENTO - REVISIONE****AGGD - Data** 2006**AGGN - Nome** ARTPAST/ Guerra E.**AGGF - Funzionario responsabile** NR (recupero pregresso)**AN - ANNOTAZIONI****OSS - Osservazioni** /SK[1]/RSE[1]/RSED[1]: 1970 /SK[1]/RSE[1]/RSEN[1]: Puerari A.