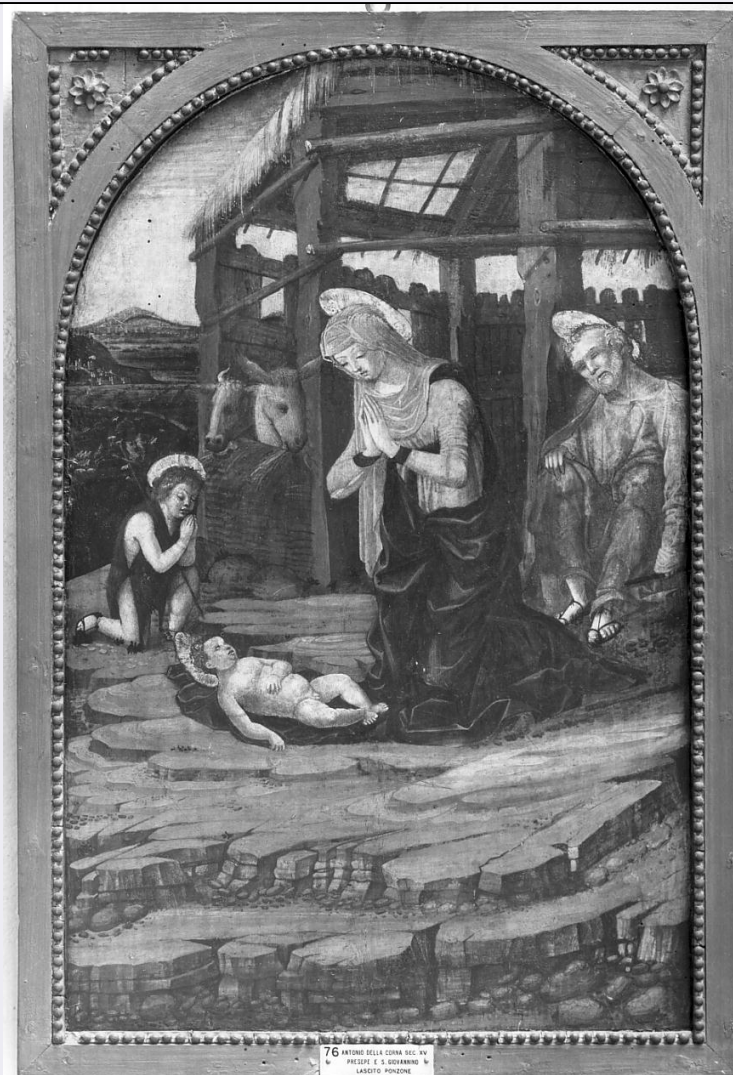


SCHEDA



CD - CODICI

TSK - Tipo Scheda OA

LIR - Livello ricerca C

NCT - CODICE UNIVOCO

NCTR - Codice regione 03

NCTN - Numero catalogo generale 00077871

ESC - Ente schedatore S23

ECP - Ente competente S23

RV - RELAZIONI

RSE - RELAZIONI DIRETTE

RSER - Tipo relazione scheda storica

RSET - Tipo scheda OA

RSEC - Codice bene NR (recupero pregresso)

OG - OGGETTO

OGT - OGGETTO

OGTD - Definizione dipinto

OGTV - Identificazione opera isolata

SGT - SOGGETTO

SGTI - Identificazione	Presepe e San Giovannino
-------------------------------	--------------------------

LC - LOCALIZZAZIONE GEOGRAFICO-AMMINISTRATIVA**PVC - LOCALIZZAZIONE GEOGRAFICO-AMMINISTRATIVA ATTUALE**

PVCS - Stato	Italia
PVCR - Regione	Lombardia
PVCP - Provincia	CR
PVCC - Comune	Cremona

LDC - COLLOCAZIONE SPECIFICA

LDCT - Tipologia	palazzo
LDCQ - Qualificazione	museo
LDCN - Denominazione attuale	Palazzo Affaitati
LDCU - Indirizzo	NR (recupero pregresso)
LDCM - Denominazione raccolta	Museo Civico Ala Ponzone

DT - CRONOLOGIA**DTZ - CRONOLOGIA GENERICA**

DTZG - Secolo	secc. XV/ XVI
DTZS - Frazione di secolo	fine/inizio

DTS - CRONOLOGIA SPECIFICA

DTSI - Da	1490
DTSF - A	1510
DTM - Motivazione cronologia	analisi stilistica

AU - DEFINIZIONE CULTURALE**AUT - AUTORE**

AUTM - Motivazione dell'attribuzione	NR (recupero pregresso)
AUTN - Nome scelto	Corna Antonio della
AUTA - Dati anagrafici	1450-1455/ post 1498
AUTH - Sigla per citazione	00000417

MT - DATI TECNICI

MTC - Materia e tecnica	tavola/ pittura a tempera
--------------------------------	---------------------------

MIS - MISURE

MISU - Unità	cm.
MISA - Altezza	60
MISL - Larghezza	39

CO - CONSERVAZIONE**STC - STATO DI CONSERVAZIONE**

STCC - Stato di conservazione	buono
--------------------------------------	-------

DA - DATI ANALITICI**DES - DESCRIZIONE**

DESO - Indicazioni sull'oggetto	La tavola è contraddistinta da un vivace cromatismo, evidente nei rosa delle vesti della Madonna e in San Giuseppe, del verde cupo del manto e dei veli della Vergine, dei gialli e dei marroni bruciati del paesaggio collinoso.
DESI - Codifica Iconclass	NR (recupero pregresso)
DESS - Indicazioni sul soggetto	Soggetti sacri: rappresentazione del presepe con San Giovannino. Paesaggi.
NSC - Notizie storico-critiche	La tavola fu precedentemente attribuita dal Berenson e dal Venturi a Bernardo Parenzano, ma giustamente dal Salmi ad Antonio della Corna per l'affinità con la natività della pala Bagatti Valsecchi. Il Puerari ne osserva la geologia mantegnesca tipica del Della Corna, certa "atmosfera luministica d'origine foppesca" nonchè la fedeltà a certi ricordi ferraresi.

TU - CONDIZIONE GIURIDICA E VINCOLI

ACQ - ACQUISIZIONE

ACQT - Tipo acquisizione	donazione
ACQN - Nome	Ponzone

CDG - CONDIZIONE GIURIDICA

CDGG - Indicazione generica	proprietà Ente pubblico territoriale
CDGS - Indicazione specifica	Museo Civico

DO - FONTI E DOCUMENTI DI RIFERIMENTO

FTA - DOCUMENTAZIONE FOTOGRAFICA

FTAX - Genere	documentazione allegata
FTAP - Tipo	fotografia b/n
FTAN - Codice identificativo	SBAS MN 5517

BIB - BIBLIOGRAFIA

BIBX - Genere	bibliografia di confronto
BIBA - Autore	Berenson B.
BIBD - Anno di edizione	1907
BIBH - Sigla per citazione	00000173

BIB - BIBLIOGRAFIA

BIBX - Genere	bibliografia di confronto
BIBA - Autore	Venturi A.
BIBD - Anno di edizione	1914
BIBH - Sigla per citazione	80000174
BIBN - V., pp., nn.	p. VII
BIBI - V., tavv., figg.	VII

BIB - BIBLIOGRAFIA

BIBX - Genere	bibliografia di confronto
BIBA - Autore	Camelli I.
BIBD - Anno di edizione	1930
BIBH - Sigla per citazione	80000139

BIB - BIBLIOGRAFIA

--	--

BIBX - Genere	bibliografia di confronto
BIBA - Autore	Puerari A.
BIBD - Anno di edizione	1951
BIBH - Sigla per citazione	30000205
BIBN - V., pp., nn.	p. 55
BIBI - V., tavv., figg.	fig. 65
BIB - BIBLIOGRAFIA	
BIBX - Genere	bibliografia specifica
BIBA - Autore	Puerari A.
BIBD - Anno di edizione	1960
BIBH - Sigla per citazione	80000146
BIBN - V., pp., nn.	p. 43
BIBI - V., tavv., figg.	fig. p. 19
AD - ACCESSO AI DATI	
ADS - SPECIFICHE DI ACCESSO AI DATI	
ADSP - Profilo di accesso	1
ADSM - Motivazione	scheda contenente dati liberamente accessibili
CM - COMPILAZIONE	
CMP - COMPILAZIONE	
CMPD - Data	1977
CMPN - Nome	Maccabelli A.
FUR - Funzionario responsabile	Toesca I.
RVM - TRASCRIZIONE PER INFORMATIZZAZIONE	
RVMD - Data	2007
RVMN - Nome	ARTPAST/ Guerra E.
AGG - AGGIORNAMENTO - REVISIONE	
AGGD - Data	1982
AGGN - Nome	Bazzotti U.
AGGF - Funzionario responsabile	NR (recupero pregresso)
AGG - AGGIORNAMENTO - REVISIONE	
AGGD - Data	2006
AGGN - Nome	ARTPAST/ Guerra E.
AGGF - Funzionario responsabile	NR (recupero pregresso)
AN - ANNOTAZIONI	
OSS - Osservazioni	/SK[1]/RSE[1]/RSED[1]: 1970 /SK[1]/RSE[1]/RSEN[1]: Puerari A.