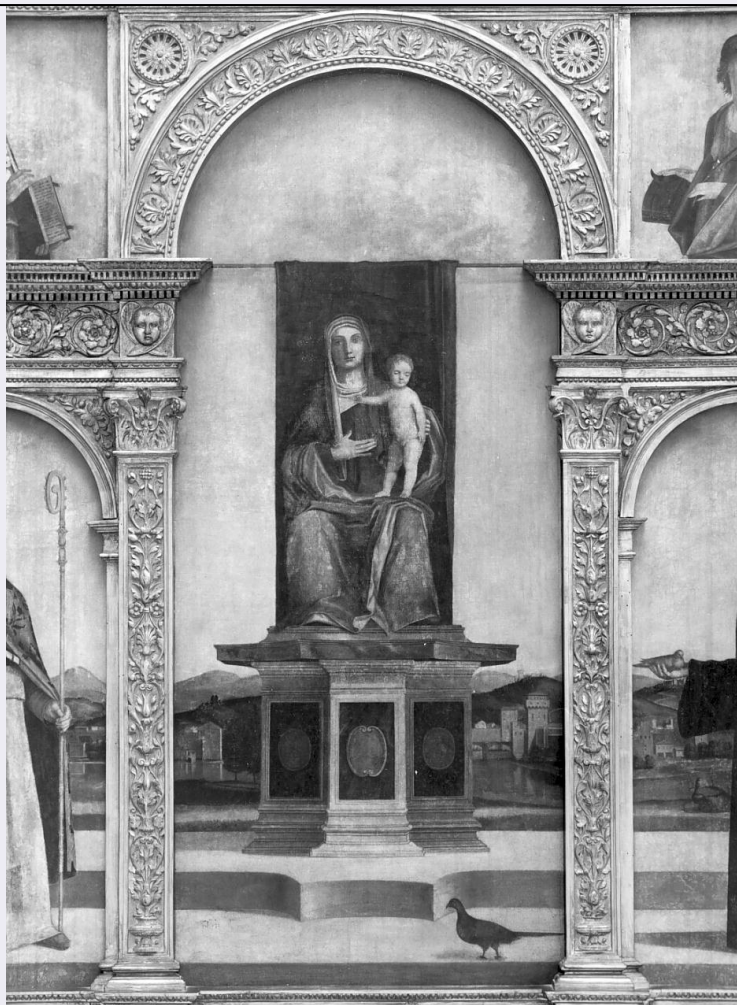


# SCHEDA



## CD - CODICI

TSK - Tipo Scheda OA

LIR - Livello ricerca C

### NCT - CODICE UNIVOCO

NCTR - Codice regione 03

NCTN - Numero catalogo generale 00077887

ESC - Ente schedatore S23

ECP - Ente competente S23

## RV - RELAZIONI

### RVE - STRUTTURA COMPLESSA

RVEL - Livello 0

### RSE - RELAZIONI DIRETTE

RSER - Tipo relazione scheda storica

RSET - Tipo scheda OA

RSEC - Codice bene NR (recupero pregresso)

## OG - OGGETTO

### OGT - OGGETTO

OGTD - Definizione polittico

OGTV - Identificazione insieme

**SGT - SOGGETTO**

<b>SGTI - Identificazione</b>	Madonna in trono con Bambino
-------------------------------	------------------------------

**LC - LOCALIZZAZIONE GEOGRAFICO-AMMINISTRATIVA****PVC - LOCALIZZAZIONE GEOGRAFICO-AMMINISTRATIVA ATTUALE**

<b>PVCS - Stato</b>	Italia
<b>PVCR - Regione</b>	Lombardia
<b>PVCP - Provincia</b>	CR
<b>PVCC - Comune</b>	Cremona

**LDC - COLLOCAZIONE SPECIFICA**

<b>LDCT - Tipologia</b>	palazzo
<b>LDCQ - Qualificazione</b>	museo
<b>LDCN - Denominazione attuale</b>	Palazzo Affaitati
<b>LDCU - Indirizzo</b>	NR (recupero pregresso)
<b>LDCM - Denominazione raccolta</b>	Museo Civico Ala Ponzone

**DT - CRONOLOGIA****DTZ - CRONOLOGIA GENERICA**

<b>DTZG - Secolo</b>	sec. XV
<b>DTZS - Frazione di secolo</b>	fine

**DTS - CRONOLOGIA SPECIFICA**

<b>DTSI - Da</b>	1490
<b>DTSV - Validità</b>	ca.
<b>DTSF - A</b>	1490
<b>DTSL - Validità</b>	ca.

<b>DTM - Motivazione cronologia</b>	analisi stilistica
-------------------------------------	--------------------

**AU - DEFINIZIONE CULTURALE****AUT - AUTORE**

<b>AUTM - Motivazione dell'attribuzione</b>	NR (recupero pregresso)
<b>AUTN - Nome scelto</b>	Diana Benedetto
<b>AUTA - Dati anagrafici</b>	1460 ca./ 1525
<b>AUTH - Sigla per citazione</b>	00001179

**MT - DATI TECNICI**

<b>MTC - Materia e tecnica</b>	tavola/ pittura a olio
--------------------------------	------------------------

**MIS - MISURE**

<b>MISU - Unità</b>	cm.
<b>MISA - Altezza</b>	138
<b>MISL - Larghezza</b>	58
<b>MISV - Varie</b>	raggio lunetta cm. 29; predella da sinistra cm. 13.5x29; 13.5x15; 13.5x28

**CO - CONSERVAZIONE****STC - STATO DI CONSERVAZIONE**

<b>STCC - Stato di conservazione</b>	discreto
<b>STCS - Indicazioni specifiche</b>	vecchi restauri hanno indebolito la materia pittorica, specie la Madonna e la predella centrale, quasi interamente rifatta; olio su tavola riportato su tela
<b>DA - DATI ANALITICI</b>	
<b>DES - DESCRIZIONE</b>	
<b>DESO - Indicazioni sull'oggetto</b>	Il polittico è inserito in una grande cornice architettonica ritmata da lesene con rilievi decorativi. La Vergine posa su un trono dall'altissimo basamento sullo sfondo di un paesaggio di ampio respiro, con dominanti coloristiche brune; toni sobri sono anche nei due Santi laterali; addirittura funerea è la Santa Caterina nel suo saio nero.
<b>DESI - Codifica Iconclass</b>	NR (recupero pregresso)
<b>DESS - Indicazioni sul soggetto</b>	Soggetti sacri: Madonna in trono con Bambino.
<b>NSC - Notizie storico-critiche</b>	Il polittico fu assegnato dal Venturi al Boccaccio, "ma accettiamo l'attribuzione del Berenson al Diana, confermata anche dal Longhi e dal Pallucchini." "L'ispirazione deriva dal trittico di Giovanni Bellini, nella chiesa dei Frari, che è del 1488....Il polittico si può datare 1490".
<b>TU - CONDIZIONE GIURIDICA E VINCOLI</b>	
<b>ACQ - ACQUISIZIONE</b>	
<b>ACQT - Tipo acquisizione</b>	donazione
<b>ACQN - Nome</b>	V. Favenza
<b>CDG - CONDIZIONE GIURIDICA</b>	
<b>CDGG - Indicazione generica</b>	proprietà Ente pubblico territoriale
<b>CDGS - Indicazione specifica</b>	Museo Civico
<b>DO - FONTI E DOCUMENTI DI RIFERIMENTO</b>	
<b>FTA - DOCUMENTAZIONE FOTOGRAFICA</b>	
<b>FTAX - Genere</b>	documentazione allegata
<b>FTAP - Tipo</b>	fotografia b/n
<b>FTAN - Codice identificativo</b>	SBAS MN 5534
<b>BIB - BIBLIOGRAFIA</b>	
<b>BIBX - Genere</b>	bibliografia di confronto
<b>BIBA - Autore</b>	Venturi A.
<b>BIBD - Anno di edizione</b>	1915
<b>BIBH - Sigla per citazione</b>	80000176
<b>BIBN - V., pp., nn.</b>	pp. 672-673
<b>BIBI - V., tavv., figg.</b>	fig. 425
<b>BIB - BIBLIOGRAFIA</b>	
<b>BIBX - Genere</b>	bibliografia di confronto
<b>BIBA - Autore</b>	Puerari A.
<b>BIBD - Anno di edizione</b>	1951
<b>BIBH - Sigla per citazione</b>	30000205

<b>BIBN - V., pp., nn.</b>	p. 64
<b>BIBI - V., tavv., figg.</b>	figg. 80-84
<b>BIB - BIBLIOGRAFIA</b>	
<b>BIBX - Genere</b>	bibliografia specifica
<b>BIBA - Autore</b>	Puerari A.
<b>BIBD - Anno di edizione</b>	1960
<b>BIBH - Sigla per citazione</b>	80000146
<b>BIBN - V., pp., nn.</b>	p. 43
<b>BIB - BIBLIOGRAFIA</b>	
<b>BIBX - Genere</b>	bibliografia di confronto
<b>BIBA - Autore</b>	Van Marle B.
<b>BIBD - Anno di edizione</b>	1936
<b>BIBH - Sigla per citazione</b>	80000177
<b>BIBN - V., pp., nn.</b>	p. 415
<b>BIBI - V., tavv., figg.</b>	XVIII
<b>AD - ACCESSO AI DATI</b>	
<b>ADS - SPECIFICHE DI ACCESSO AI DATI</b>	
<b>ADSP - Profilo di accesso</b>	1
<b>ADSM - Motivazione</b>	scheda contenente dati liberamente accessibili
<b>CM - COMPILAZIONE</b>	
<b>CMP - COMPILAZIONE</b>	
<b>CMPD - Data</b>	1977
<b>CMPN - Nome</b>	Maccabelli A.
<b>FUR - Funzionario responsabile</b>	Toesca I.
<b>RVM - TRASCRIZIONE PER INFORMATIZZAZIONE</b>	
<b>RVMD - Data</b>	2007
<b>RVMN - Nome</b>	ARTPAST/ Guerra E.
<b>AGG - AGGIORNAMENTO - REVISIONE</b>	
<b>AGGD - Data</b>	1982
<b>AGGN - Nome</b>	Bazzotti U.
<b>AGGF - Funzionario responsabile</b>	NR (recupero pregresso)
<b>AGG - AGGIORNAMENTO - REVISIONE</b>	
<b>AGGD - Data</b>	2006
<b>AGGN - Nome</b>	ARTPAST/ Guerra E.
<b>AGGF - Funzionario responsabile</b>	NR (recupero pregresso)
<b>AN - ANNOTAZIONI</b>	
<b>OSS - Osservazioni</b>	/SK[1]/RSE[1]/RSED[1]: 1969 /SK[1]/RSE[1]/RSEN[1]: Puerari A.