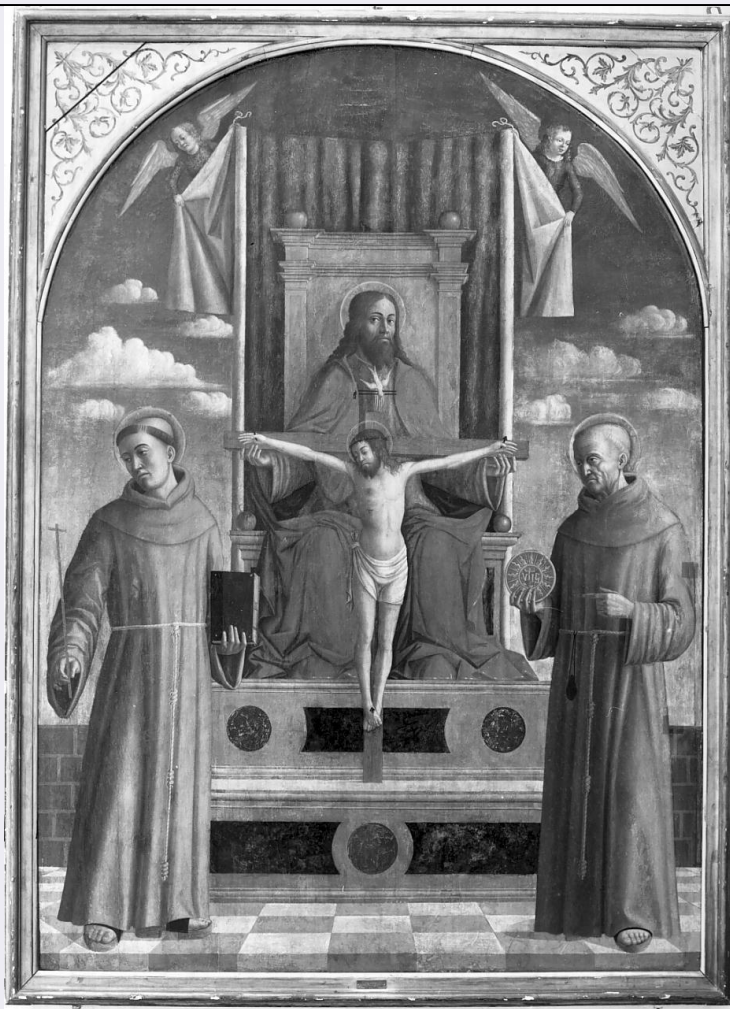


SCHEDA



CD - CODICI

TSK - Tipo Scheda OA

LIR - Livello ricerca C

NCT - CODICE UNIVOCO

NCTR - Codice regione 03

NCTN - Numero catalogo generale 00077888

ESC - Ente schedatore S23

ECP - Ente competente S23

RV - RELAZIONI

RSE - RELAZIONI DIRETTE

RSER - Tipo relazione scheda storica

RSET - Tipo scheda OA

RSEC - Codice bene NR (recupero pregresso)

OG - OGGETTO

OGT - OGGETTO

OGTD - Definizione dipinto

OGTV - Identificazione opera isolata

SGT - SOGGETTO

SGTI - Identificazione

Trinità con San Francesco e San Bernardino

LC - LOCALIZZAZIONE GEOGRAFICO-AMMINISTRATIVA**PVC - LOCALIZZAZIONE GEOGRAFICO-AMMINISTRATIVA ATTUALE****PVCS - Stato** Italia**PVCR - Regione** Lombardia**PVCP - Provincia** CR**PVCC - Comune** Cremona**LDC - COLLOCAZIONE SPECIFICA****LDCT - Tipologia** palazzo**LDCQ - Qualificazione** museo**LDCN - Denominazione attuale** Palazzo Affaitati**LDCU - Indirizzo** NR (recupero pregresso)**LDCM - Denominazione raccolta** Museo Civico Ala Ponzzone**DT - CRONOLOGIA****DTZ - CRONOLOGIA GENERICA****DTZG - Secolo** sec. XV**DTZS - Frazione di secolo** fine**DTS - CRONOLOGIA SPECIFICA****DTSI - Da** 1495**DTSV - Validità** ca.**DTSF - A** 1495**DTSL - Validità** ca.**DTM - Motivazione cronologia** analisi stilistica**AU - DEFINIZIONE CULTURALE****AUT - AUTORE****AUTM - Motivazione dell'attribuzione** NR (recupero pregresso)**AUTN - Nome scelto** Mansueti Giovanni**AUTA - Dati anagrafici** notizie 1485/ 1526-1527**AUTH - Sigla per citazione** 00001180**MT - DATI TECNICI****MTC - Materia e tecnica** tavola/ pittura a olio**MIS - MISURE****MISU - Unità** cm.**MISA - Altezza** 220**MISL - Larghezza** 158**CO - CONSERVAZIONE****STC - STATO DI CONSERVAZIONE****STCC - Stato di conservazione** discreto**STCS - Indicazioni specifiche** sollevamenti di colore

DA - DATI ANALITICI**DES - DESCRIZIONE****DESO - Indicazioni sull'oggetto**

C'è nel dipinto una prevalenza di toni grigio azzurri dati dal trono marmoreo, dai sei dei due santi a dal cielo; spiccano quindi il blu ed il rosso carichi delle vesti dell'Eterno.

DESI - Codifica Iconclass

NR (recupero pregresso)

DESS - Indicazioni sul soggetto

Soggetti sacri: Trinità e San Francesco e Bernardino.

NSC - Notizie storico-critiche

La tavola portava l'attribuzione al Civerchio (Camelli) pur essendo stata assegnata al mansueti dal Berenson. Citata dal Van Marle, è stata datata intorno al 1495 dal Puerari che avvalorava l'attribuzione al Mansueti facendo rilevare le analogie della parte centrale del dipinto con quello della Galleria Nazionale di Londra (firmato e datato) e della chiesa di San Simone grande a Venezia.

TU - CONDIZIONE GIURIDICA E VINCOLI**ACQ - ACQUISIZIONE****ACQT - Tipo acquisizione**

donazione

ACQN - Nome

V. Favenza

CDG - CONDIZIONE GIURIDICA**CDGG - Indicazione generica**

proprietà Ente pubblico territoriale

CDGS - Indicazione specifica

Museo Civico

DO - FONTI E DOCUMENTI DI RIFERIMENTO**FTA - DOCUMENTAZIONE FOTOGRAFICA****FTAX - Genere**

documentazione allegata

FTAP - Tipo

fotografia b/n

FTAN - Codice identificativo

SBAS MN 5539

BIB - BIBLIOGRAFIA**BIBX - Genere**

bibliografia di confronto

BIBA - Autore

Van Marle B.

BIBD - Anno di edizione

1935

BIBH - Sigla per citazione

80000178

BIBN - V., pp., nn.

p. 200

BIB - BIBLIOGRAFIA**BIBX - Genere**

bibliografia specifica

BIBA - Autore

Camelli I.

BIBD - Anno di edizione

1930

BIBH - Sigla per citazione

80000139

BIB - BIBLIOGRAFIA**BIBX - Genere**

bibliografia di confronto

BIBA - Autore

Berenson B.

BIBD - Anno di edizione

1932

BIBH - Sigla per citazione

80000039

BIBN - V., pp., nn.

ed. ital. Milano, 1936

BIB - BIBLIOGRAFIA

BIBX - Genere	bibliografia di confronto
BIBA - Autore	Puerari A.
BIBD - Anno di edizione	1951
BIBH - Sigla per citazione	30000205
BIBN - V., pp., nn.	p. 65
BIBI - V., tavv., figg.	fig. 85

BIB - BIBLIOGRAFIA

BIBX - Genere	bibliografia specifica
BIBA - Autore	Puerari A.
BIBD - Anno di edizione	1960
BIBH - Sigla per citazione	80000146
BIBN - V., pp., nn.	p. 45

AD - ACCESSO AI DATI**ADS - SPECIFICHE DI ACCESSO AI DATI**

ADSP - Profilo di accesso	1
ADSM - Motivazione	scheda contenente dati liberamente accessibili

CM - COMPILAZIONE**CMP - COMPILAZIONE**

CMPD - Data	1977
CMPN - Nome	Maccabelli A.
FUR - Funzionario responsabile	Toesca I.

RVM - TRASCRIZIONE PER INFORMATIZZAZIONE

RVMD - Data	2007
RVMN - Nome	ARTPAST/ Guerra E.

AGG - AGGIORNAMENTO - REVISIONE

AGGD - Data	1982
AGGN - Nome	Bazzotti U.
AGGF - Funzionario responsabile	NR (recupero pregresso)

AGG - AGGIORNAMENTO - REVISIONE

AGGD - Data	2006
AGGN - Nome	ARTPAST/ Guerra E.
AGGF - Funzionario responsabile	NR (recupero pregresso)

AN - ANNOTAZIONI

OSS - Osservazioni	/SK[1]/RSE[1]/RSED[1]: 1969 /SK[1]/RSE[1]/RSEN[1]: Puerari A.
---------------------------	---