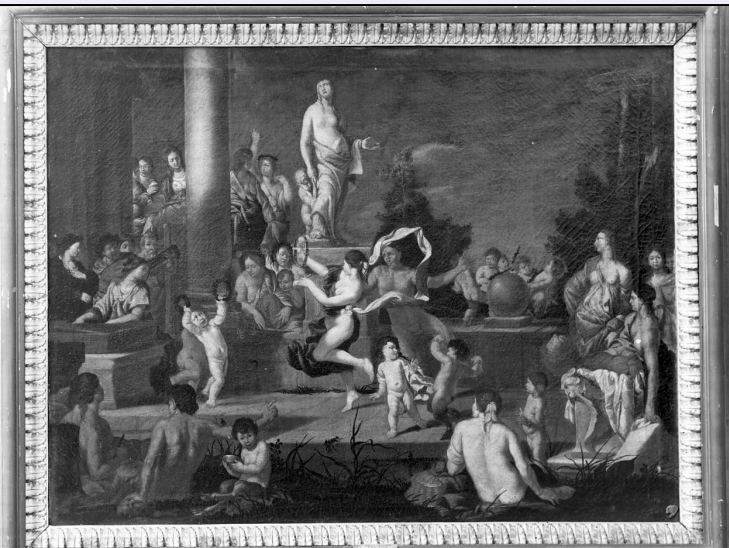


SCHEDA



CD - CODICI

TSK - Tipo Scheda	OA
LIR - Livello ricerca	C
NCT - CODICE UNIVOCO	
NCTR - Codice regione	03
NCTN - Numero catalogo generale	00077950
ESC - Ente schedatore	S23
ECP - Ente competente	S23

RV - RELAZIONI

RSE - RELAZIONI DIRETTE

RSER - Tipo relazione	scheda storica
RSET - Tipo scheda	OA
RSEC - Codice bene	NR (recupero pregresso)

OG - OGGETTO

OGT - OGGETTO

OGTD - Definizione	dipinto
OGTV - Identificazione	opera isolata

SGT - SOGGETTO

SGTI - Identificazione	scena mitologica
------------------------	------------------

LC - LOCALIZZAZIONE GEOGRAFICO-AMMINISTRATIVA

PVC - LOCALIZZAZIONE GEOGRAFICO-AMMINISTRATIVA ATTUALE

PVCS - Stato	Italia
PVCR - Regione	Lombardia
PVCP - Provincia	CR
PVCC - Comune	Cremona

LDC - COLLOCAZIONE SPECIFICA

LDCT - Tipologia	palazzo
LDCQ - Qualificazione	museo

LDCN - Denominazione attuale	Palazzo Affaitati
LDCU - Indirizzo	NR (recupero pregresso)
LDCM - Denominazione raccolta	Museo Civico Ala Ponzone
DT - CRONOLOGIA	
DTZ - CRONOLOGIA GENERICA	
DTZG - Secolo	sec. XVII
DTS - CRONOLOGIA SPECIFICA	
DTSI - Da	1600
DTSF - A	1699
DTM - Motivazione cronologia	analisi stilistica
AU - DEFINIZIONE CULTURALE	
AUT - AUTORE	
AUTM - Motivazione dell'attribuzione	NR (recupero pregresso)
AUTN - Nome scelto	Carpioni Giulio
AUTA - Dati anagrafici	1613 ca./ 1678
AUTH - Sigla per citazione	00000527
MT - DATI TECNICI	
MTC - Materia e tecnica	tela/ pittura a olio
MIS - MISURE	
MISU - Unità	cm.
MISA - Altezza	75
MISL - Larghezza	100
CO - CONSERVAZIONE	
STC - STATO DI CONSERVAZIONE	
STCC - Stato di conservazione	buono
DA - DATI ANALITICI	
DES - DESCRIZIONE	
DESO - Indicazioni sull'oggetto	Il dipinto interpreta il classico tema del baccanale.
DESI - Codifica Iconclass	NR (recupero pregresso)
DESS - Indicazioni sul soggetto	Soggetti profani: affollarsi di figure dalle carni rosate; particolarmente interessanti sono i due nudi di schiena ed il satiretto in primo piano.
NSC - Notizie storico-critiche	Attribuito al Carpioni dal Puerrai che vi scorge altresì l'intervento del figlio Carlo. Nell'insieme la composizione raccoglie i richiami del gusto accademico del Seicento veneto e bolognese, ravvivati da un frammentario sentore di caravaggismo che, pur subordinato ed esteriore, suggerisce la parte più originale del dipinto". (Puerari)
TU - CONDIZIONE GIURIDICA E VINCOLI	
ACQ - ACQUISIZIONE	
ACQT - Tipo acquisizione	donazione
ACQN - Nome	Ponzone

CDG - CONDIZIONE GIURIDICA

CDGG - Indicazione generica	proprietà Ente pubblico territoriale
CDGS - Indicazione specifica	Museo Civico

DO - FONTI E DOCUMENTI DI RIFERIMENTO**FTA - DOCUMENTAZIONE FOTOGRAFICA**

FTAX - Genere	documentazione allegata
FTAP - Tipo	fotografia b/n
FTAN - Codice identificativo	SBAS MN 5600

BIB - BIBLIOGRAFIA

BIBX - Genere	bibliografia di confronto
BIBA - Autore	Puerari A.
BIBD - Anno di edizione	1951
BIBH - Sigla per citazione	30000205
BIBN - V., pp., nn.	p. 160
BIBI - V., tavv., figg.	fig. 193

BIB - BIBLIOGRAFIA

BIBX - Genere	bibliografia specifica
BIBA - Autore	Puerari A.
BIBD - Anno di edizione	1960
BIBH - Sigla per citazione	80000146
BIBN - V., pp., nn.	p. 43

AD - ACCESSO AI DATI**ADS - SPECIFICHE DI ACCESSO AI DATI**

ADSP - Profilo di accesso	1
ADSM - Motivazione	scheda contenente dati liberamente accessibili

CM - COMPILAZIONE**CMP - COMPILAZIONE**

CMPD - Data	1977
CMPN - Nome	Maccabelli A.
FUR - Funzionario responsabile	Toesca I.

RVM - TRASCRIZIONE PER INFORMATIZZAZIONE

RVMD - Data	2007
RVMN - Nome	ARTPAST/ Guerra E.

AGG - AGGIORNAMENTO - REVISIONE

AGGD - Data	1982
AGGN - Nome	Bazzotti U.
AGGF - Funzionario responsabile	NR (recupero pregresso)

AGG - AGGIORNAMENTO - REVISIONE

AGGD - Data	2006
--------------------	------

AGGN - Nome	ARTPAST/ Guerra E.
AGGF - Funzionario responsabile	NR (recupero pregresso)
AN - ANNOTAZIONI	
OSS - Osservazioni	/SK[1]/RSE[1]/RSED[1]: 1970 /SK[1]/RSE[1]/RSEN[1]: Puerari A.