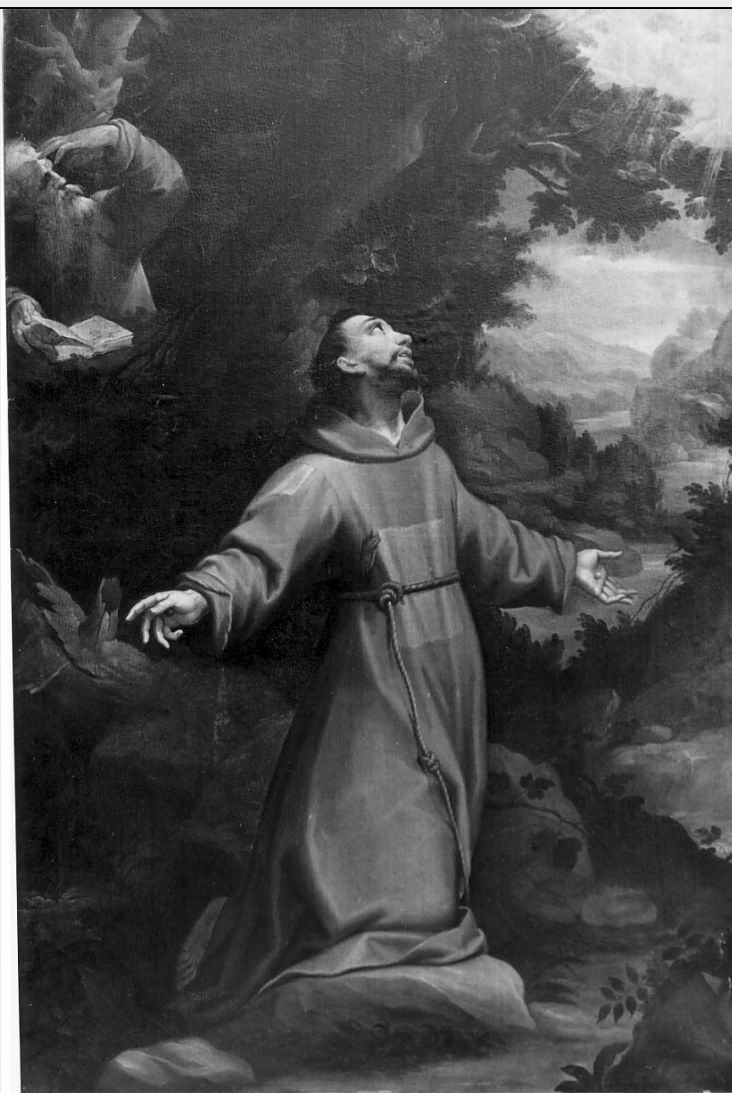


# SCHEDA



## CD - CODICI

TSK - Tipo Scheda OA

LIR - Livello ricerca C

### NCT - CODICE UNIVOCO

NCTR - Codice regione 03

NCTN - Numero catalogo generale 00077969

ESC - Ente schedatore S23

ECP - Ente competente S23

## RV - RELAZIONI

### RSE - RELAZIONI DIRETTE

RSER - Tipo relazione scheda storica

RSET - Tipo scheda OA

RSEC - Codice bene NR (recupero pregresso)

## OG - OGGETTO

### OGT - OGGETTO

OGTD - Definizione dipinto

OGTV - Identificazione opera isolata

**SGT - SOGGETTO**

<b>SGTI - Identificazione</b>	San Francesco riceve le stimmate
-------------------------------	----------------------------------

**LC - LOCALIZZAZIONE GEOGRAFICO-AMMINISTRATIVA****PVC - LOCALIZZAZIONE GEOGRAFICO-AMMINISTRATIVA ATTUALE**

<b>PVCS - Stato</b>	Italia
<b>PVCR - Regione</b>	Lombardia
<b>PVCP - Provincia</b>	CR
<b>PVCC - Comune</b>	Cremona

**LDC - COLLOCAZIONE SPECIFICA**

<b>LDCT - Tipologia</b>	palazzo
<b>LDCQ - Qualificazione</b>	museo
<b>LDCN - Denominazione attuale</b>	Palazzo Affaitati
<b>LDCU - Indirizzo</b>	NR (recupero pregresso)
<b>LDCM - Denominazione raccolta</b>	Museo Civico Ala Ponzone

**LA - ALTRE LOCALIZZAZIONI GEOGRAFICO-AMMINISTRATIVE**

<b>TCL - Tipo di localizzazione</b>	luogo di provenienza
-------------------------------------	----------------------

**PRV - LOCALIZZAZIONE GEOGRAFICO-AMMINISTRATIVA**

<b>PRVS - Stato</b>	Italia
<b>PRVR - Regione</b>	Lombardia
<b>PRVP - Provincia</b>	CR
<b>PRVC - Comune</b>	Cremona

**PRC - COLLOCAZIONE SPECIFICA**

<b>PRCT - Tipologia</b>	chiesa
<b>PRCD - Denominazione</b>	Chiesa di San Leonardo

**DT - CRONOLOGIA****DTZ - CRONOLOGIA GENERICA**

<b>DTZG - Secolo</b>	sec. XVII
<b>DTZS - Frazione di secolo</b>	prima metà

**DTS - CRONOLOGIA SPECIFICA**

<b>DTSI - Da</b>	1600
<b>DTSF - A</b>	1649

<b>DTM - Motivazione cronologia</b>	analisi stilistica
-------------------------------------	--------------------

**AU - DEFINIZIONE CULTURALE****AUT - AUTORE**

<b>AUTM - Motivazione dell'attribuzione</b>	NR (recupero pregresso)
<b>AUTN - Nome scelto</b>	Trotti Giovanni Battista detto Malosso
<b>AUTA - Dati anagrafici</b>	1556/ 1619
<b>AUTH - Sigla per citazione</b>	00000234

**MT - DATI TECNICI**

<b>MTC - Materia e tecnica</b>	tela/ pittura a olio
--------------------------------	----------------------

**MIS - MISURE**

MISU - Unità	cm.
MISA - Altezza	245
MISL - Larghezza	170

**CO - CONSERVAZIONE****STC - STATO DI CONSERVAZIONE**

STCC - Stato di conservazione	buono
-------------------------------	-------

**DA - DATI ANALITICI****DES - DESCRIZIONE**

DESO - Indicazioni sull'oggetto	NR (recupero pregresso)
DESI - Codifica Iconclass	NR (recupero pregresso)
DESS - Indicazioni sul soggetto	Personaggi: San Francesco ingonocchiato ricoperto di un saio cinereo che riceve le stimmate. Paesaggi: la figura del santo è immersa in un paesaggio di ampio respiro.
NSC - Notizie storico-critiche	Il dipinto fu dapprima attribuito a Sofonisba Anguissola, ma l'attribuzione appare stilisticamente insostenibile (Camelli). Al Puerari parve in un primo tempo opera di E.Lodi, uno dei collaboratori del Malosso, di cui gli storiografi locali del Settecento ricordano in Santa Marta un 'San Francesco' con "bello e vago paese"; l'alta qualità del dipinto, tuttavia, superiore anche alla normale produzione del Malosso, spostò su quest'ultimo l'attribuzione del Puerari che identificò la tela con quel "bel quadro del Malosso rappresentante San Francesco che riceve le stimmate, opera di singolar morbidezza", di cui parla G. Guerrini come appartenere alla chiesa di San Leoneardo (Guerrini (Coringio Vermagi), opera ricordata anche dall'Aglio. Sempre il Puerari assegnò l'opera agli ultimi anni dell'artista vedendovi ecletticamente fuse una pluralità di suggestioni culturali, dalla morbidezza procaccinesca alla qualità brescaina del paesaggio tale da presupporre non solo ricordi moretteschi ma anche conoscenze muzianesche.

**TU - CONDIZIONE GIURIDICA E VINCOLI****CDG - CONDIZIONE GIURIDICA**

CDGG - Indicazione generica	proprietà Ente pubblico territoriale
CDGS - Indicazione specifica	Museo Civico

**DO - FONTI E DOCUMENTI DI RIFERIMENTO****FTA - DOCUMENTAZIONE FOTOGRAFICA**

FTAX - Genere	documentazione allegata
FTAP - Tipo	fotografia b/n
FTAN - Codice identificativo	SBAS MN 5619

**BIB - BIBLIOGRAFIA**

BIBX - Genere	bibliografia di confronto
BIBA - Autore	Guerrini G.
BIBD - Anno di edizione	1773
BIBH - Sigla per citazione	80000208

**BIB - BIBLIOGRAFIA****BIBX - Genere** bibliografia di confronto**BIBA - Autore** Aglio G.**BIBD - Anno di edizione** 1774**BIBH - Sigla per citazione** 80000209**BIB - BIBLIOGRAFIA****BIBX - Genere** bibliografia di confronto**BIBA - Autore** Camelli I.**BIBD - Anno di edizione** 1938**BIBH - Sigla per citazione** 80000210**BIB - BIBLIOGRAFIA****BIBX - Genere** bibliografia specifica**BIBA - Autore** Camelli I.**BIBD - Anno di edizione** 1930**BIBH - Sigla per citazione** 80000139**BIB - BIBLIOGRAFIA****BIBX - Genere** bibliografia specifica**BIBA - Autore** Puerari A.**BIBD - Anno di edizione** 1947**BIBH - Sigla per citazione** 80000211**BIB - BIBLIOGRAFIA****BIBX - Genere** bibliografia di confronto**BIBA - Autore** Puerari A.**BIBD - Anno di edizione** 1951**BIBH - Sigla per citazione** 30000205**BIBN - V., pp., nn.** p. 173**BIBI - V., tavv., figg.** fig. 205**BIB - BIBLIOGRAFIA****BIBX - Genere** bibliografia specifica**BIBA - Autore** Puerari A.**BIBD - Anno di edizione** 1960**BIBH - Sigla per citazione** 80000146**BIBN - V., pp., nn.** p. 45**AD - ACCESSO AI DATI****ADS - SPECIFICHE DI ACCESSO AI DATI****ADSP - Profilo di accesso** 1**ADSM - Motivazione** scheda contenente dati liberamente accessibili**CM - COMPILAZIONE****CMP - COMPILAZIONE****CMPD - Data** 1977**CMPN - Nome** Maccabelli A.**FUR - Funzionario responsabile** Toesca I.

**RVM - TRASCRIZIONE PER INFORMATIZZAZIONE****RVMD - Data** 2007**RVMN - Nome** ARTPAST/ Guerra E.**AGG - AGGIORNAMENTO - REVISIONE****AGGD - Data** 1982**AGGN - Nome** Bazzotti U.**AGGF - Funzionario responsabile** NR (recupero pregresso)**AGG - AGGIORNAMENTO - REVISIONE****AGGD - Data** 2006**AGGN - Nome** ARTPAST/ Guerra E.**AGGF - Funzionario responsabile** NR (recupero pregresso)**AN - ANNOTAZIONI****OSS - Osservazioni** /SK[1]/RSE[1]/RSED[1]: 1970 /SK[1]/RSE[1]/RSEN[1]: Puerari A.