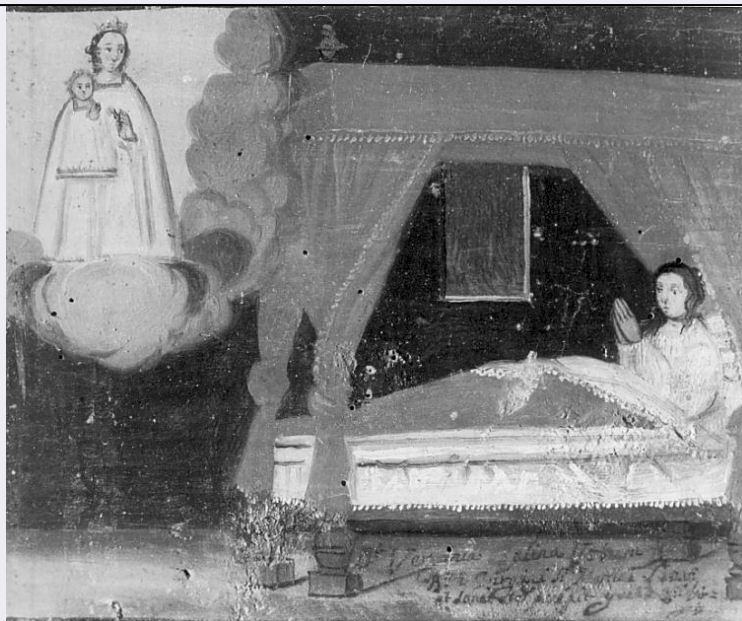


# SCHEDA



## CD - CODICI

TSK - Tipo scheda OA

LIR - Livello ricerca C

### NCT - CODICE UNIVOCO

NCTR - Codice regione 03

NCTN - Numero catalogo generale 00002122

ESC - Ente schedatore S27

ECP - Ente competente S23

## RV - RELAZIONI

### RVE - STRUTTURA COMPLESSA

RVEL - Livello 12

RVER - Codice bene radice 0300002122

RVES - Codice bene componente 0300044274

## OG - OGGETTO

### OGT - OGGETTO

OGTD - Definizione dipinto

OGTV - Identificazione opera isolata

OGTP - Posizione parete sinistra

### SGT - SOGGETTO

SGTI - Identificazione Ex voto: Una malata a letto

## LC - LOCALIZZAZIONE GEOGRAFICO-AMMINISTRATIVA

### PVC - LOCALIZZAZIONE GEOGRAFICO-AMMINISTRATIVA ATTUALE

PVCS - Stato Italia

PVCR - Regione Lombardia

PVCP - Provincia BS

PVCC - Comune Lonato

**LDC - COLLOCAZIONE SPECIFICA****DT - CRONOLOGIA****DTZ - CRONOLOGIA GENERICA****DTZG - Secolo** sec. XVIII**DTS - CRONOLOGIA SPECIFICA****DTSI - Da** 1700**DTSF - A** 1799**DTM - Motivazione cronologia** analisi stilistica**AU - DEFINIZIONE CULTURALE****ATB - AMBITO CULTURALE****ATBD - Denominazione** ambito italiano**ATBM - Motivazione dell'attribuzione** NR (recupero pregresso)**MT - DATI TECNICI****MTC - Materia e tecnica** tavola/ pittura a olio**MIS - MISURE****MISU - Unità** cm.**MISA - Altezza** 23.5**MISL - Larghezza** 27**CO - CONSERVAZIONE****STC - STATO DI CONSERVAZIONE****STCC - Stato di conservazione** discreto**RS - RESTAURI****RST - RESTAURI****RSTD - Data** 1972**DA - DATI ANALITICI****DES - DESCRIZIONE****DESO - Indicazioni sull'oggetto** Una donna dai capelli sciolti, in camicia bianca, seduta in un letto, fa l'atto di giungere le mani per pregare la Madonna di S. Martino che compare a sinistra. Colori dominanti: rosso, giallo, nero.**DESI - Codifica Iconclass** NR (recupero pregresso)**DESS - Indicazioni sul soggetto** NR (recupero pregresso)**ISR - ISCRIZIONI****ISRC - Classe di appartenenza** votiva**ISRL - Lingua** latino**ISRS - Tecnica di scrittura** a pennello**ISRT - Tipo di caratteri** corsivo**ISRP - Posizione** sul recto; sul verso**ISRI - Trascrizione** Sul recto: D. Virginia Galina (...); sul verso: 34;70

Laffranchini e Moruzzi leggono: "D. a. Verginia Galina votum fecit B.

<b>NSC - Notizie storico-critiche</b>	Vergni S. Martini Lonato et sanitatem accepit gratia Virginis". Debole lavoro di un devoto coloritore locale del Settecento.
---------------------------------------	--

## **TU - CONDIZIONE GIURIDICA E VINCOLI**

### **CDG - CONDIZIONE GIURIDICA**

<b>CDGG - Indicazione generica</b>	proprietà Ente religioso cattolico
------------------------------------	------------------------------------

## **DO - FONTI E DOCUMENTI DI RIFERIMENTO**

### **FTA - DOCUMENTAZIONE FOTOGRAFICA**

<b>FTAX - Genere</b>	documentazione allegata
----------------------	-------------------------

<b>FTAP - Tipo</b>	fotografia b/n
--------------------	----------------

<b>FTAN - Codice identificativo</b>	SBAS MI 66746
-------------------------------------	---------------

### **BIB - BIBLIOGRAFIA**

<b>BIBX - Genere</b>	bibliografia specifica
----------------------	------------------------

<b>BIBA - Autore</b>	Laffranchini R./ Moruzzi E.
----------------------	-----------------------------

<b>BIBD - Anno di edizione</b>	1972
--------------------------------	------

<b>BIBH - Sigla per citazione</b>	90000015
-----------------------------------	----------

### **MST - MOSTRE**

<b>MSTT - Titolo</b>	Tre secoli di ex voto nel Santuario della Madonna di S. Martino di Lonato
----------------------	---

<b>MSTL - Luogo</b>	Lonato
---------------------	--------

<b>MSTD - Data</b>	1972
--------------------	------

## **AD - ACCESSO AI DATI**

### **ADS - SPECIFICHE DI ACCESSO AI DATI**

<b>ADSP - Profilo di accesso</b>	3
----------------------------------	---

<b>ADSM - Motivazione</b>	scheda di bene non adeguatamente sorvegliabile
---------------------------	--

## **CM - COMPILAZIONE**

### **CMP - COMPILAZIONE**

<b>CMPD - Data</b>	1974
--------------------	------

<b>CMPN - Nome</b>	Anelli L.
--------------------	-----------

<b>FUR - Funzionario responsabile</b>	Rovalla T. A.
---------------------------------------	---------------

### **RVM - TRASCRIZIONE PER INFORMATIZZAZIONE**

<b>RVMD - Data</b>	2007
--------------------	------

<b>RVMN - Nome</b>	ARTPAST/Papagno L.
--------------------	--------------------

### **AGG - AGGIORNAMENTO - REVISIONE**

<b>AGGD - Data</b>	2006
--------------------	------

<b>AGGN - Nome</b>	ARTPAST/Papagno L.
--------------------	--------------------

<b>AGGF - Funzionario responsabile</b>	NR (recupero pregresso)
--	-------------------------