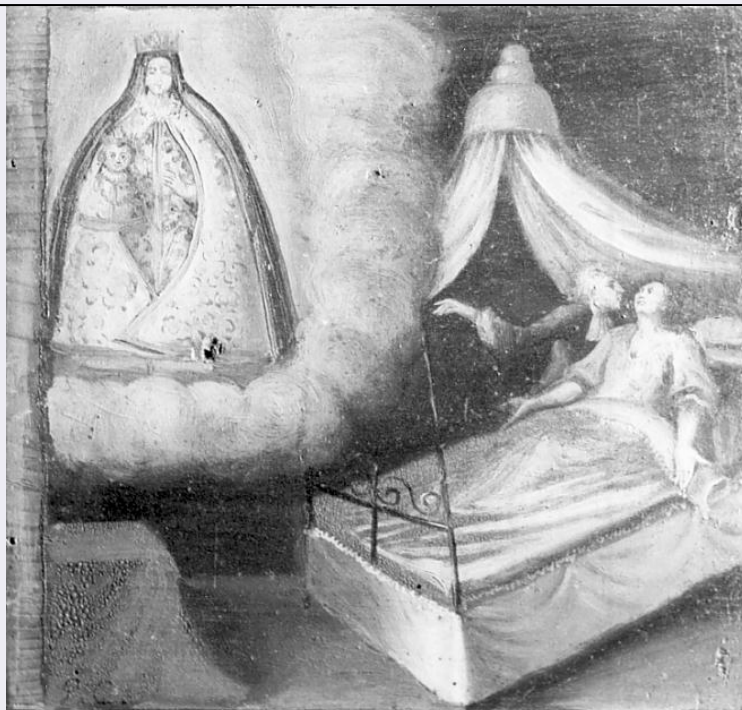


# SCHEDA



## CD - CODICI

TSK - Tipo scheda OA

LIR - Livello ricerca C

### NCT - CODICE UNIVOCO

NCTR - Codice regione 03

NCTN - Numero catalogo generale 00002122

ESC - Ente schedatore S27

ECP - Ente competente S23

## RV - RELAZIONI

### RVE - STRUTTURA COMPLESSA

RVEL - Livello 27

RVER - Codice bene radice 0300002122

RVES - Codice bene componente 0300068415

## OG - OGGETTO

### OGT - OGGETTO

OGTD - Definizione dipinto

OGTV - Identificazione opera isolata

OGTP - Posizione parete sinistra

### SGT - SOGGETTO

SGTI - Identificazione Ex voto: Una malata a letto

## LC - LOCALIZZAZIONE GEOGRAFICO-AMMINISTRATIVA

### PVC - LOCALIZZAZIONE GEOGRAFICO-AMMINISTRATIVA ATTUALE

PVCS - Stato Italia

PVCR - Regione Lombardia

<b>PVCP - Provincia</b>	BS
<b>PVCC - Comune</b>	Lonato
<b>LDC - COLLOCAZIONE SPECIFICA</b>	
<b>DT - CRONOLOGIA</b>	
<b>DTZ - CRONOLOGIA GENERICA</b>	
<b>DTZG - Secolo</b>	sec. XVII
<b>DTS - CRONOLOGIA SPECIFICA</b>	
<b>DTSI - Da</b>	1600
<b>DTSF - A</b>	1699
<b>DTM - Motivazione cronologia</b>	analisi stilistica
<b>AU - DEFINIZIONE CULTURALE</b>	
<b>ATB - AMBITO CULTURALE</b>	
<b>ATBD - Denominazione</b>	ambito italiano
<b>ATBM - Motivazione dell'attribuzione</b>	NR (recupero pregresso)
<b>MT - DATI TECNICI</b>	
<b>MTC - Materia e tecnica</b>	tavola/ pittura a olio
<b>MIS - MISURE</b>	
<b>MISU - Unità</b>	cm.
<b>MISA - Altezza</b>	36
<b>MISL - Larghezza</b>	39.6
<b>CO - CONSERVAZIONE</b>	
<b>STC - STATO DI CONSERVAZIONE</b>	
<b>STCC - Stato di conservazione</b>	discreto
<b>DA - DATI ANALITICI</b>	
<b>DES - DESCRIZIONE</b>	
<b>DESO - Indicazioni sull'oggetto</b>	A destra, in abile scorcio, il letto, posto diagonalmente nella camera, col baldacchino. La donna vi è assistita dal marito, che si china su di lei, additandole contemporaneamente la apparizione della Vergine. Colori dominanti: nero, rosso, giallo.
<b>DESI - Codifica Iconclass</b>	NR (recupero pregresso)
<b>DESS - Indicazioni sul soggetto</b>	NR (recupero pregresso)
<b>ISR - ISCRIZIONI</b>	
<b>ISRC - Classe di appartenenza</b>	documentaria
<b>ISRS - Tecnica di scrittura</b>	a pennello
<b>ISRT - Tipo di caratteri</b>	lettere capitali
<b>ISRP - Posizione</b>	Sul recto e sul verso
<b>ISRI - Trascrizione</b>	Sul recto: S. C.; sul verso: 21; 61
<b>NSC - Notizie storico-critiche</b>	Qualità non mediocre, specie nelle due figure a destra, nonostante il rozzo materiale di supporto. Dipinto eseguito in punta di pennello, con vivezza e realismo. L'affinità stilistica con le precedenti due tavolette è

evidente.

## TU - CONDIZIONE GIURIDICA E VINCOLI

### CDG - CONDIZIONE GIURIDICA

**CDGG - Indicazione generica**

proprietà Ente religioso cattolico

## DO - FONTI E DOCUMENTI DI RIFERIMENTO

### FTA - DOCUMENTAZIONE FOTOGRAFICA

**FTAX - Genere**

documentazione allegata

**FTAP - Tipo**

fotografia b/n

**FTAN - Codice identificativo**

SBAS MI 96212

### BIB - BIBLIOGRAFIA

**BIBX - Genere**

bibliografia specifica

**BIBA - Autore**

Laffranchini R./ Moruzzi E.

**BIBD - Anno di edizione**

1972

**BIBH - Sigla per citazione**

90000015

### MST - MOSTRE

**MSTT - Titolo**

Tre secoli di ex voto nel Santuario della Madonna di S. Martino di Lonato

**MSTL - Luogo**

Lonato

**MSTD - Data**

1972

## AD - ACCESSO AI DATI

### ADS - SPECIFICHE DI ACCESSO AI DATI

**ADSP - Profilo di accesso**

3

**ADSM - Motivazione**

scheda di bene non adeguatamente sorvegliabile

## CM - COMPILAZIONE

### CMP - COMPILAZIONE

**CMPD - Data**

1974

**CMPN - Nome**

Anelli L.

**FUR - Funzionario responsabile**

Rovalla T. A.

### RVM - TRASCRIZIONE PER INFORMATIZZAZIONE

**RVMD - Data**

2007

**RVMN - Nome**

ARTPAST/Papagno L.

### AGG - AGGIORNAMENTO - REVISIONE

**AGGD - Data**

2006

**AGGN - Nome**

ARTPAST/Papagno L.

**AGGF - Funzionario responsabile**

NR (recupero pregresso)