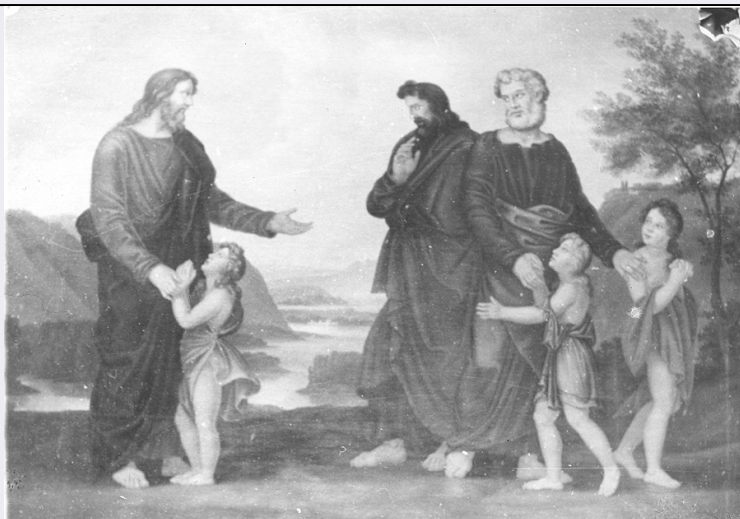


# SCHEDA



## CD - CODICI

TSK - Tipo scheda OA

LIR - Livello ricerca C

### NCT - CODICE UNIVOCO

NCTR - Codice regione 03

NCTN - Numero catalogo generale 00044703

ESC - Ente schedatore S27

ECP - Ente competente S23

## RV - RELAZIONI

### RVE - STRUTTURA COMPLESSA

RVEL - Livello 4

RVER - Codice bene radice 0300044703

RVES - Codice bene componente 0300044707

## OG - OGGETTO

### OGT - OGGETTO

OGTD - Definizione dipinto

OGTV - Identificazione opera isolata

OGTN - Denominazione /dedicazione Triduo

OGTP - Posizione a sinistra del paliotto

### SGT - SOGGETTO

SGTI - Identificazione pie donne al sepolcro

## LC - LOCALIZZAZIONE GEOGRAFICO-AMMINISTRATIVA

### PVC - LOCALIZZAZIONE GEOGRAFICO-AMMINISTRATIVA ATTUALE

PVCS - Stato Italia

PVCR - Regione Lombardia

PVCP - Provincia BS

PVCC - Comune Lonato

**LDC - COLLOCAZIONE SPECIFICA****DT - CRONOLOGIA****DTZ - CRONOLOGIA GENERICA****DTZG - Secolo** sec. XIX**DTS - CRONOLOGIA SPECIFICA****DTSI - Da** 1813**DTSF - A** 1813**DTM - Motivazione cronologia** documentazione**AU - DEFINIZIONE CULTURALE****ATB - AMBITO CULTURALE****ATBD - Denominazione** ambito italiano**ATBM - Motivazione dell'attribuzione** NR (recupero pregresso)**MT - DATI TECNICI****MTC - Materia e tecnica** tela/ pittura a olio**MIS - MISURE****MISU - Unità** cm.**MISA - Altezza** 86**MISL - Larghezza** 115**CO - CONSERVAZIONE****STC - STATO DI CONSERVAZIONE****STCC - Stato di conservazione** buono**DA - DATI ANALITICI****DES - DESCRIZIONE****DESO - Indicazioni sull'oggetto** Le tre donne sono raffigurate in attitudini pacate e gesti composti. QUella al centro regge con la destra il vasetto dei profumi. Sullo sfondo, a destra si vede la grotta del sepolcro nel monte, alla sinistra si allarga una veduta di paese.**DESI - Codifica Iconclass** NR (recupero pregresso)**DESS - Indicazioni sul soggetto** Personaggi: tre donne in attitudini pacate.**NSC - Notizie storico-critiche** Come i dipinti che lo affiancano è opera di un discreto coloritore accademico lombardo dell'inizio dell'Ottocento. Pregevole il fondo di paese.**TU - CONDIZIONE GIURIDICA E VINCOLI****CDG - CONDIZIONE GIURIDICA****CDGG - Indicazione generica** proprietà Ente religioso cattolico**DO - FONTI E DOCUMENTI DI RIFERIMENTO****FTA - DOCUMENTAZIONE FOTOGRAFICA****FTAX - Genere** documentazione allegata**FTAP - Tipo** fotografia b/n**FTAN - Codice identificativo** SBAS MI 66268

**AD - ACCESSO AI DATI****ADS - SPECIFICHE DI ACCESSO AI DATI****ADSP - Profilo di accesso** 3**ADSM - Motivazione** scheda di bene non adeguatamente sorvegliabile**CM - COMPILAZIONE****CMP - COMPILAZIONE****CMPD - Data** 1974**CMPN - Nome** Anelli L.**FUR - Funzionario responsabile** Rovalla T. A.**RVM - TRASCRIZIONE PER INFORMATIZZAZIONE****RVMD - Data** 2007**RVMN - Nome** ARTPAST/Papagno L.**AGG - AGGIORNAMENTO - REVISIONE****AGGD - Data** 2006**AGGN - Nome** ARTPAST/Papagno L.**AGGF - Funzionario responsabile** NR (recupero pregresso)